

**NN Hayat ve Emeklilik A.Ş.**  
**Hisse Senedi Emeklilik Yatırım Fonu**

31 Aralık 2021 Tarihinde  
Sona Eren Hesap Dönemine Ait  
Yatırım Performansı Konusunda  
Kamuya Açıklanan Bilgilere İlişkin Rapor



KPMG Bağımsız Denetim ve  
Serbest Muhasebeci Mali Müşavirlik A.Ş.  
İş Kuleleri Kule 3 Kat:2-9  
Levent 34330 İstanbul  
Tel +90 212 316 6000  
Fax +90 212 316 6060  
www.kpmg.com.tr

**NN Hayat ve Emeklilik A.Ş.  
Hisse Senedi Emeklilik Yatırım Fonu'nun  
31 Aralık 2021 Tarihinde Sona Eren Hesap Dönemine Ait  
Yatırım Performansı Konusunda Kamuya Açıklanan Bilgilere İlişkin Rapor**

NN Hayat ve Emeklilik A.Ş. Hisse Senedi Emeklilik Yatırım Fonu'nun ("Fon") 1 Ocak 2021 – 31 Aralık 2021 dönemine ait ekteki performans sunuş raporunu Sermaye Piyasası Kurulu'nun VII-128.5 sayılı "Bireysel Portföylerin ve Kolektif Yatırım Kuruluşlarının Performans Sunumuna, Performansa Dayalı Ücretlendirmesine ve Kolektif Yatırım Kuruluşlarını Notlandırma ve Sıralama Faaliyetlerine İlişkin Esaslar Tebliği" nde ("Tebliğ") yer alan performans sunuş standartlarına ilişkin düzenlemeleri çerçevesinde incelemiş bulunuyoruz.

İncelememiz sadece yukarıda belirtilen döneme ait performans sunuşunu kapsamaktadır. Bunun dışında kalan dönemler için inceleme yapılmamış ve görüş oluşturulmamıştır.

Görüşümüze göre Fon'un 1 Ocak 2021 – 31 Aralık 2021 dönemine ait performans sunuş raporu NN Hayat ve Emeklilik A.Ş. Hisse Senedi Emeklilik Yatırım Fonu'nun performansını ilgili Tebliğ'in performans sunuş standartlarına ilişkin düzenlemelerine uygun olarak doğru bir biçimde yansıtmaktadır.

*Diğer Hususlar*

Fon'un 1 Ocak 2020 – 31 Aralık 2020 dönemine ait performans sunuş raporunun denetimi başka bir bağımsız denetim kuruluşu tarafından gerçekleştirilmiş olup, söz konusu bağımsız denetim kuruluşu 28 Ocak 2021 tarihli performans sunuş raporunda, ilgili Tebliğ'in performans sunuş standartlarına ilişkin düzenlemelerine uygun olarak doğru bir biçimde yansıttığını bildirmiştir.



Fon'un kamuya açıklamak üzere hazırlanan 31 Aralık 2021 tarihinde sona eren hesap dönemine ait finansal tablolarına ilişkin bağımsız denetim çalışmalarımız henüz tamamlanmamış olup, çalışmalarımızın tamamlanmasını müteakip söz konusu finansal tablolar hakkındaki bağımsız denetçi raporumuz ayrıca düzenlenecektir.

KPMG Bağımsız Denetim ve Serbest Muhasebeci Mali Müşavirlik A.Ş.



Ali Tuğrul Uzun, SMMM  
Sorumlu Denetçi

28 Ocak 2022  
İstanbul, Türkiye

**NN HAYAT ve EMEKLİLİK A.Ş.**  
**HİSSE SENEDİ EMEKLİLİK YATIRIM FONU**

**1 OCAK – 31 ARALIK 2021 HESAP DÖNEMİNE AİT**  
**PERFORMANS SUNUŞ RAPORU**

(Tüm tutarlar, aksi belirtilmedikçe Türk Lirası (“TL”) cinsinden ifade edilmiştir.)

**PERFORMANS SUNUŞ RAPORU’NUN HAZIRLANMA ESASLARI**

NN Hayat ve Emeklilik A.Ş. Hisse Senedi Emeklilik Yatırım Fonu’na (“Fon”) ait Performans Sunuş Raporu, Sermaye Piyasası Kurulu’nun (“SPK”) 1 Temmuz 2014 tarihinde yürürlüğe giren “Bireysel Portföylerin ve Kolektif Yatırım Kuruluşlarının Performans Sunumuna, Performansa Dayalı Ücretlendirilmesine ve Kolektif Yatırım Kuruluşlarını Notlandırma ve Sıralama Faaliyetlerine İlişkin Esaslar Hakkında Tebliğ (VII-128.5)”inin (“Tebliğ”) hükümleri doğrultusunda hazırlanmıştır.

**A. TANITICI BİLGİLER**

<b>PORTFÖYE BAKIŞ</b> Halka arz tarihi: 27 Ekim 2003		<b>YATIRIM VE YÖNETİME İLİŞKİN BİLGİLER</b>									
<b>31 Aralık 2021 tarihi itibarıyla</b>		<b>Fon’un Yatırım Amacı</b>	<b>Portföy Yöneticileri</b>								
Fon Toplam Değeri	309.818.838	Fonun amacı, portföyünün en az %80’ini borsada işlem gören/görecektir. Ortaklık Paylarına yatırarak sermaye kazancı elde etmektir.	Mustafa Kemal Özmen Burak Öztunç Göktürk Aydemir								
Birim Pay Değeri	0,21008										
Yatırımcı Sayısı	31.217										
Tedavül Oranı (%)	0,74										
<b>Portföy Dağılımı</b>		<b>Yatırım Stratejisi</b>									
<table border="1"><tr><td>Ortaklık Payı</td><td>%94,03</td></tr><tr><td>VOB</td><td>%0,73</td></tr><tr><td>Ters repo</td><td>%4,98</td></tr><tr><td>TPP</td><td>%0,26</td></tr></table>		Ortaklık Payı	%94,03	VOB	%0,73	Ters repo	%4,98	TPP	%0,26	Fon portföyünün en az %80’ini devamlı olarak borsada işlem gören ortaklıkların paylarına yatıran ve sermaye kazancı elde etmeyi hedefleyen fondur. Bunlara ek olarak riskin azaltılması ve likidite yaratmak amacıyla izahnamenin 2.4. maddesindeki tabloda yer alan para ve sermaye piyasası araçlarına, belirlenen sınırlamalar çerçevesinde yatırım yapılır. Fonun karşılaştırma ölçütü %90 BIST 100 Getiri Endeksi + %10 BIST-KYD Repo (Brüt) Endeksi’dir.	
Ortaklık Payı	%94,03										
VOB	%0,73										
Ters repo	%4,98										
TPP	%0,26										
<b>Pay Senetlerinin Sektörel Dağılımı</b>		<b>Yatırım Riskleri</b>	<b>En Az Alınabilir Pay Adeti:</b> 0,001 adet								
Bankalar ve Özel Finans Kurumları	0,83%	Emeklilik yatırım fonunun işletilmesi sırasında karşılaşılabilecek muhtemel riskler; Piyasa riski, Likidite riski, Operasyonel risk, Yoğunlaşma riski, Yasal risk ve İhraççı riskidir, Finansal ve politik risklerin yönetimine ilişkin olarak, portföy yöneticisi fon portföyünü yönetirken riskin dağıtılması, likidite ve getiri unsurlarını göz önünde bulundurmakta, portföy yönetim stratejilerine ve yatırım sınırlamalarına uygun hareket ederek fon içtüzüğü, izahname, portföy yönetim sözleşmesi ve ilgili mevzuatta belirtilen esaslara uyulmaktadır. Fon yönetiminde yatırım yapılacak sermaye piyasası araçlarının seçiminde nakde dönüşümü kolay ve riski az olanlar tercih edilmektedir. Fon’a ait yatırım kararları, konularında uzman üyelerin oluşturduğu bir komite tarafından verilmekte ve alınan kararlar tutanak haline getirilmektedir. Operasyonel risklerin yönetimine ilişkin olarak, Fon’un tüm muhasebe ve takas işlemleri Kurucu nezdindeki ayrı bir birim tarafından yerine getirilmektedir. Fon’un yönetiminde oluşabilecek hata, hile ve usulsüzlüklerin önlenmesi ve tespiti, muhasebe kayıtlarının doğru ve eksiksiz olması amacıyla Fon iç kontrol sistemine ilişkin tüm esas ve usuller ile iş ağırları Şirket tarafından yazılı hale getirilmiştir.									
Elektrik Gaz ve Su	6,01%										
Haberleşme	1,23%										
Holding ve Yatırım Şirketleri	4,16%										
İmalat Sanayii	29,00%										
İnşaat ve Bayındırlık	2,14%										
Mali Kuruluşlar	27,80%										
Perakende Ticaret	5,02%										
Teknoloji	5,68%										
Toptan ve Perakende Ticaret	7,74%										
Ulaştırma, Haberleşme ve Depolama	4,42%										

**NN HAYAT ve EMEKLİLİK A.Ş.**  
**HİSSE SENEDİ EMEKLİLİK YATIRIM FONU**

**1 OCAK – 31 ARALIK 2021 HESAP DÖNEMİNE AİT**  
**PERFORMANS SUNUŞ RAPORU**

(Tüm tutarlar, aksi belirtilmedikçe Türk Lirası (“TL”) cinsinden ifade edilmiştir.)

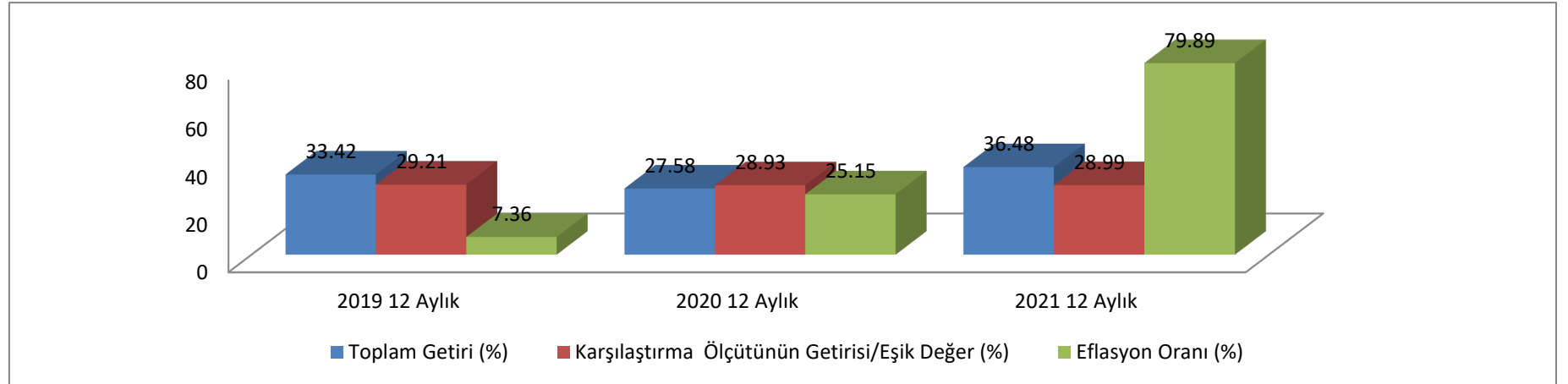
**B. PERFORMANS BİLGİSİ**

YILLAR	Toplam Getiri (%)	Karşılaştırma Ölçütünün Getirisi (%)	Enflasyon Oranı (*)	Portföyün Zaman İçinde Standart Sapması (%)	Karşılaştırma Ölçütünün Standart Sapması (%)	Bilgi Rasyosu	Sunuma Dahil Dönem Sonu Portföyün Toplam Değeri (TL)
14,yıl 2017	34,73	37,31	15,47	0,99	0,89	(0,042)	142,961,693
15,yıl 2018	(16,11)	(17,43)	33,64	1,23	1,25	0,030	120,889,916
16,yıl 2019	33,42	29,21	7,36	1,23	1,17	0,090	129,670,371
17,yıl 2020	27,58	28,93	25,15	1,61	1,50	(0,011)	272,361,162
18,yıl 2021	36,48	28,99	79,89	1,55	1,47	0,081	309,818,838

(\*) Enflasyon oranı ilgili döneme ait TÜİK tarafından açıklanan ÜFE oranıdır,

**GEÇMİŞ GETİRİLER GELECEK DÖNEM PERFORMANSI İÇİN BİR GÖSTERGE SAYILMAZ,**

**GETİRİ GRAFİĞİ**



**NN HAYAT ve EMEKLİLİK A.Ş.**  
**HİSSE SENEDİ EMEKLİLİK YATIRIM FONU**

**1 OCAK – 31 ARALIK 2021 HESAP DÖNEMİNE AİT**  
**PERFORMANS SUNUŞ RAPORU**

(Tüm tutarlar, aksi belirtilmedikçe Türk Lirası (“TL”) cinsinden ifade edilmiştir.)

**C, DİPNOTLAR**

1) Fon portföy yönetimi hizmeti TEB Portföy Yönetimi A,Ş, tarafından yönetilmektedir,TEB Portföy Yönetimi A,Ş, (“Şirket”), 2 Kasım 1999 tarih ve 428025-375607 sicil numarası ile Ana Sözleşmesi'nin Ticaret Sicili Gazetesi'nde ilan edilmesi suretiyle kurulmuştur, Şirket, Sermaye Piyasası Kanunu'nun 31, maddesi hükümlerine uygun olarak 3 Ocak 2000 tarihinde Portföy Yöneticiliği ve 12 Mayıs 2004 tarihinde Yatırım Danışmanlığı yetki belgesi almıştır, Portföy Yönetim Şirketleri Tebliği'ne uyum çerçevesinde, TEB Portföy Yönetimi A,Ş, nin 03/01/2000 tarih ve PYS/PY/8-3 sayılı portföy yöneticiliği ve 12,05,2004 tarih ve PYS/YD/6 yatırım danışmanlığı yetki belgesi iptal edilerek, Portföy Yönetimi A,Ş,' ye Kanun'un 40 ıncı ve 55 inci maddeleri uyarınca düzenlenen 15/06/2015 tarih ve PYS,PY,22-YD,11/524 sayılı portföy yöneticiliği ve yatırım danışmanlığı yetki belgesi verilmiştir, Şirket Sermaye Piyasası Kanunu ve ilgili mevzuat hükümlerine uygun olarak Şirket'in Ana Sözleşmesi'nde belirtilen sermaye piyasası faaliyetlerinde bulunmaktadır, Şirket'in başlıca faaliyet alanı Sermaye Piyasası Kanunu ve ilgili mevzuat hükümleri çerçevesinde yerli ve yabancı yatırım fonlarının yönetilmesi, kurumsal ve bireysel müşterilere portföy yönetim sözleşmesi çerçevesinde vekil sıfatı ile portföy yönetimi hizmeti ve yurt dışında kurulu fonlara yatırım danışmanlığı hizmeti verilmesidir,

**2) Şirket'in Faaliyet Kapsamı**

**Bireysel Emeklilik Sistemi;** mevcut sosyal güvenlik sistemimizi tamamlayıcı nitelikte olmak üzere, bireylere emeklilik döneminde ilave bir gelir sağlayarak refah düzeylerinin yükseltilmesine yardımcı olmak amacıyla kurulmuş, tamamen gönüllülük esasına dayalı bir sistemdir,

**Emeklilik yatırım fonu;** emeklilik için ödenen katkı paylarının yatırıma yönlendirildiği bir yatırım fonudur, Emeklilik şirketleri tarafından kurulur, Portföy yönetim şirketlerince yönetilir,

Bu fonlar Bireysel Emeklilik Sistemi'ne ödenen katkı paylarının değerlendirilmesi için ve işletilmesi amacıyla özel olarak kurulur, Sadece Bireysel Emeklilik Sistemi'ne giren kişiler tarafından satın alınabilir, Emeklilik yatırım fonlarının elde etmiş olduğu kazançlara stopaj uygulanmamaktadır, Daha uzun vadeli yatırım stratejileri ile yönetilmektedir,

3) Fonun yatırım amacı borsada işlem gören şirketlerin paylarına yatırım yatırarak sermaye kazancı elde etmektir,

Fon portföyünün en az %80'ini devamlı olarak borsada işlem gören ortaklıkların paylarına yatıran ve sermaye kazancı elde etmeyi hedefleyen fondur, Ek olarak riskin azaltılması ve likidite yaratmak amacıyla izahnamenin 2,4, maddesindeki tabloda yer alan para ve sermaye piyasası araçlarına, belirlenen sınırlamalar çerçevesinde yatırım yapılır,

4) 1 Ocak – 31 Aralık 2021 döneminde:

Fon'un Getirisi:	%36,48
Hedeflenen Karşılaştırma Ölçütü Getirisi:	%28,99
Gerçekleşen Karşılaştırma Ölçütünün Getirisi:	%29,34
Nispi Getiri:	%7,49

Nispi Getiri'nin %7,14'ü varlık seçiminden %0,35'si ise varlık grupları arasında gerçekleştirilen dağılımdan kaynaklanan getiridir,

**NN HAYAT ve EMEKLİLİK A.Ş.**  
**HİSSE SENEDİ EMEKLİLİK YATIRIM FONU**

**1 OCAK – 31 ARALIK 2021 HESAP DÖNEMİNE AİT**  
**PERFORMANS SUNUŞ RAPORU**

(Tüm tutarlar, aksi belirtilmedikçe Türk Lirası (“TL”) cinsinden ifade edilmiştir.)

**C, DİPNOTLAR (Devamı)**

Nispi Getiri hesabında aşağıdaki formül kullanılmıştır:

(Gerçekleşen Getiri - Gerçekleşen Karşılaştırma Ölçütünün Getirisi) + (Gerçekleşen Karşılaştırma Ölçütünün Getirisi - Hedeflenen Karşılaştırma Ölçütünün Getirisi)

İlgili getiri oranı hesaplamasında kullanılan finansal veriler SPK'nın 30 Aralık 2013 tarih ve 28867 (mükerrer) sayılı Resmi Gazete'de yayımlanan Seri II-14,2 No'lu “Yatırım Fonlarının Finansal Raporlama Esaslarına İlişkin Tebliğ”inin 9, maddesinde belirtilen portföy değerlendirme ilkeleri esas alınarak hazırlanmıştır,

- 5) Fon'un 1 Ocak – 31 Aralık 2021 dönemindeki getirisine “B, Performans Bilgileri” bölümünde yer verilmiştir,
- 6) 1 Ocak – 31 Aralık 2021 dönemine ait Yönetim ücretleri, vergi, saklama ücretleri ve diğer faaliyet giderlerinin günlük brüt varlık değerlere oranının ağırlıklı ortalaması aşağıdaki gibidir:

Toplam Giderler (TL)	5.320.919
Ortalama Fon Portföy Değeri (TL)	239.265.226
Toplam Gider/Ortalama Fon Portföy Değeri (%)	2,22

- 7) Fonun karşılaştırma ölçütü %90 BIST 100 Getiri Endeksi + %10 BIST-KYD Repo (Brüt) Endeksi'dir.
- 8) Emeklilik yatırım fonlarının portföy işletmesinden doğan kazançları kurumlar vergisi ve stopajdan muaftır. Ayrıca. 31 Aralık 2004 tarihli 5281 sayılı Kanun'la Gelir Vergisi Kanunu'na eklenen Geçici 67. madde çerçevesinde. emeklilik yatırım fonlarının taraf olduğu yatırım işlemlerinden elde edilen kazançlar üzerinden de tevkifat yapılmaz.
- 9) 1 Ocak – 31 Aralık 2021 döneminde Fon'un Bilgi Rasyosu 0.081 olarak gerçekleşmiştir. Bilgi Rasyosu. riske göre düzeltilmiş getiri ölçümünde kullanılır. Performans Ölçütü (Benchmark) getirisi üzerindeki portföy getirisinin. portföyün volatilitesine (oynaklığına) oranı olarak hesaplanır. Portföy yöneticisinin performans ölçütü üzerinde sağladığı getiriyi ölçer. Bilgi rasyosunun aynı zamanda portföy yöneticisinin tutarlılık/istikrar derecesini de gösterdiği kabul edilir. Pozitif ve yüksek Bilgi Rasyosu iyi kabul edilir.
- 10) Yönetim Ücretleri, vergi saklama ücretleri ve diğer faaliyet giderlerinin ortalama fon portföy değerine oranı Dipnot 7'de açıklanmıştır. Dönemin faaliyet giderleri dağılımı ise aşağıdaki gibidir:

	<b>1 Ocak - 31 Aralık 2021</b>
<b>Yönetmelik (*) Madde-19 Uyarınca Yapılan Faaliyet Giderleri</b>	
Yönetim Ücreti	5.041.805
Saklama Ücreti	21.669
Denetim Ücretleri	9.054
Kurul Ücretleri	29.513
Komisyon ve Diğer İşlem Ücretleri	193.305
Esas Faaliyetlerden Diğer Giderler	25.572
<b>Toplam Giderler</b>	<b>5.320.918</b>

**NN HAYAT ve EMEKLİLİK A.Ş.**  
**HİSSE SENEDİ EMEKLİLİK YATIRIM FONU**

**1 OCAK – 31 ARALIK 2021 HESAP DÖNEMİNE AİT**  
**PERFORMANS SUNUŞ RAPORU**

(Tüm tutarlar, aksi belirtilmedikçe Türk Lirası (“TL”) cinsinden ifade edilmiştir.)

**C. DİPNOTLAR (Devamı)**

(\*) 13 Mart 2013 tarih ve 28586 sayılı Resmi Gazete’de yayımlanarak yürürlüğe giren “Emeklilik Yatırım Fonlarının Kuruluş ve Faaliyetlerine İlişkin Esaslar Hakkında Yönetmelik”

11) Sermaye Piyasası Kurulu’nun 52.1 sayılı ilke kararına göre hazırlanan brüt fon getirisi hesaplaması aşağıdaki gibidir:

Fon Net Basit Getirisi (Dönem Sonu Birim Fiyat-Dönem Başı Birim Fiyat/Dönem Başı Birim Fiyat)	%36,48
Gerçekleşen Fon Toplam Giderleri Oranı (*)	%2,23
Azami Toplam Gider Oranı	%2,28
Kurucu Tarafından Karşılanan Giderlerin Oranı (**)	%0,00
Net Gider Oranı (Gerçekleşen Fon Toplam Gider Oranı – Dönem içinde Kurucu Tarafından karşılanan fon giderlerinin toplamının oranı)	%2,23
Brüt Getiri	%38,71

(\*) Kurucu tarafından karşılananlarda dahil tüm fon giderlerinin ortalama net varlık değerine oranı,

(\*\*) Azami Fon Toplam Gider Oranın aşılması nedeniyle kurucu tarafından dönem sonunu takip eden 5 iş günü içinde fona iade edilen giderlerin ortalama fon net varlık değerine oranını ifade etmektedir,

.....