

NN Hayat ve Emeklilik A.Ş.
Altın Emeklilik Yatırım Fonu

31 Aralık 2021 Tarihinde
Sona Eren Hesap Dönemine Ait
Yatırım Performansı Konusunda
Kamuya Açıklanan Bilgilere İlişkin Rapor



KPMG Bağımsız Denetim ve
Serbest Muhasebeci Mali Müşavirlik A.Ş.
İş Kuleleri Kule 3 Kat:2-9
Levent 34330 İstanbul
Tel +90 212 316 6000
Fax +90 212 316 6060
www.kpmg.com.tr

**NN Hayat ve Emeklilik A.Ş.
Altın Emeklilik Yatırım Fonu'nun
31 Aralık 2021 Tarihinde Sona Eren Hesap Dönemine Ait
Yatırım Performansı Konusunda Kamuya Açıklanan Bilgilere İlişkin Rapor**

NN Hayat ve Emeklilik A.Ş. Altın Emeklilik Yatırım Fonu'nun ("Fon") 1 Ocak 2021 – 31 Aralık 2021 dönemine ait ekteki performans sunuş raporunu Sermaye Piyasası Kurulu'nun VII-128.5 sayılı "Bireysel Portföylerin ve Kolektif Yatırım Kuruluşlarının Performans Sunumuna, Performansa Dayalı Ücretlendirmesine ve Kolektif Yatırım Kuruluşlarını Notlandırma ve Sıralama Faaliyetlerine İlişkin Esaslar Tebliği"nde ("Tebliğ") yer alan performans sunuş standartlarına ilişkin düzenlemeleri çerçevesinde incelemiş bulunuyoruz.

İncelememiz sadece yukarıda belirtilen döneme ait performans sunuşunu kapsamaktadır. Bunun dışında kalan dönemler için inceleme yapılmamış ve görüş oluşturulmamıştır.

Görüşümüze göre Fon'un 1 Ocak 2021 – 31 Aralık 2021 dönemine ait performans sunuş raporu NN Hayat ve Emeklilik A.Ş. Altın Emeklilik Yatırım Fonu'nun performansını ilgili Tebliğ'in performans sunuş standartlarına ilişkin düzenlemelerine uygun olarak doğru bir biçimde yansıtmaktadır.

Diğer Hususlar

Fon'un 1 Ocak 2020 – 31 Aralık 2020 dönemine ait performans sunuş raporunun denetimi başka bir bağımsız denetim kuruluşu tarafından gerçekleştirilmiş olup, söz konusu bağımsız denetim kuruluşu 28 Ocak 2021 tarihli performans sunuş raporunda, ilgili Tebliğ'in performans sunuş standartlarına ilişkin düzenlemelerine uygun olarak doğru bir biçimde yansıttığını bildirmiştir.



Fon'un kamuya açıklamak üzere hazırlanan 31 Aralık 2021 tarihinde sona eren hesap dönemine ait finansal tablolarına ilişkin bağımsız denetim çalışmalarımız henüz tamamlanmamış olup, çalışmalarımızın tamamlanmasını müteakip söz konusu finansal tablolar hakkındaki bağımsız denetçi raporumuz ayrıca düzenlenecektir.

KPMG Bağımsız Denetim ve Serbest Muhasebeci Mali Müşavirlik A.Ş.



Ali Tuğrul Uzun, SMMM
Sorumlu Denetçi

28 Ocak 2022
İstanbul, Türkiye

NN HAYAT ve EMEKLİLİK A.Ş.
ALTIN EMEKLİLİK YATIRIM FONU

1 OCAK – 31 ARALIK 2021 HESAP DÖNEMİNE AİT
PERFORMANS SUNUŞ RAPORU

(Tüm tutarlar, aksi belirtilmedikçe Türk Lirası (“TL”) cinsinden ifade edilmiştir.)

PERFORMANS SUNUŞ RAPORU’NUN HAZIRLANMA ESASLARI

NN Hayat ve Emeklilik A.Ş. Altın Emeklilik Yatırım Fonu’na (“Fon”) ait Performans Sunuş Raporu, Sermaye Piyasası Kurulu’nun (“SPK”) 1 Temmuz 2014 tarihinde yürürlüğe giren “Bireysel Portföylerin ve Kolektif Yatırım Kuruluşlarının Performans Sunumuna, Performansa Dayalı Ücretlendirilmesine ve Kolektif Yatırım Kuruluşlarını Notlandırma ve Sıralama Faaliyetlerine İlişkin Esaslar Hakkında Tebliğ (VII-128.5)”inin (“Tebliğ”) hükümleri doğrultusunda hazırlanmıştır.

A. TANITICI BİLGİLER

PORTFÖYE BAKIŞ Halka arz tarihi: 21 Eylül 2017		YATIRIM VE YÖNETİME İLİŞKİN BİLGİLER	
31 Aralık 2021 tarihi itibarıyla		Fonun Yatırım Amacı	Portföy Yöneticileri
Fon Toplam Değeri	2.954.662.981	Dünya altın piyasasındaki fiyat gelişmelerini yatırımcılarına yüksek oranda yansıtmaktır. Fon pay değerinin altın fiyatları ile yüksek korelasyonu yatırım stratejisinde birincil hedefdir	Özlem Karagöz Bekir Çağrı Özel Göktürk Aydemir
Birim Pay Değeri	0,051026		
Yatırımcı Sayısı	107.951		
Tedavül Oranı %	57,91		
Portföy Dağılımı		Yatırım Stratejisi	
Kamu Kira Sertifikası	%70,30	Fon portföyünün en az %80’i devamlı olarak altın ve altına dayalı para ve sermaye piyasası araçlarından oluşur. Fon pay değerinin altın fiyatları ile yüksek korelasyonu yatırım stratejisinde birincil hedefdir. Buna ek olarak Fon portföyünün en fazla %20’si kira sertifikalarına, Katılım Esaslarına uygun ortaklık paylarına, katılım bankalarında açılan katılma hesaplarına ve diğer faizsiz yatırım araçlarına yatırılabilir. Fonun karşılaştırma ölçütü, %95 BIST-KYD Altın Fiyat Ağırlıklı Ortalama Endeksi + %5 BIST-KYD 1 Aylık Kar Payı TL Endeksi olarak belirlenmiştir.	
Kıymetli maden	%29,70		
Pay Senetlerinin Sektörel Dağılımı		Yatırım Riskleri	En Az Alınabilir Pay Adeti: 0,001 adet
Yoktur.		Emeklilik yatırım fonunun işletilmesi sırasında karşılaşılabilecek muhtemel riskler; Piyasa riski, Likidite riski, Operasyonel risk, Yoğunlaşma riski, Yasal risk ve İhraççı riskidir, Fon’a ait yatırım kararları, konularında uzman üyelerin oluşturduğu bir komite tarafından verilmekte ve alınan kararlar tutanak haline getirilmektedir. Operasyonel risklerin yönetimine ilişkin olarak, Fon’un tüm muhasebe ve takas işlemleri Kurucu nezdindeki ayrı bir birim tarafından yerine getirilmektedir. Fon’un yönetiminde oluşabilecek hata, hile ve usulsüzlüklerin önlenmesi ve tespiti, muhasebe kayıtlarının doğru ve eksiksiz olması amacıyla Fon iç kontrol sistemine ilişkin tüm esas ve usuller ile iş akışları Şirket tarafından yazılı hale getirilmiştir.	

NN HAYAT ve EMEKLİLİK A.Ş.
ALTIN EMEKLİLİK YATIRIM FONU

**1 OCAK – 31 ARALIK 2021 HESAP DÖNEMİNE AİT
PERFORMANS SUNUŞ RAPORU**

(Tüm tutarlar, aksi belirtilmedikçe Türk Lirası (“TL”) cinsinden ifade edilmiştir.)

B. PERFORMANS BİLGİSİ

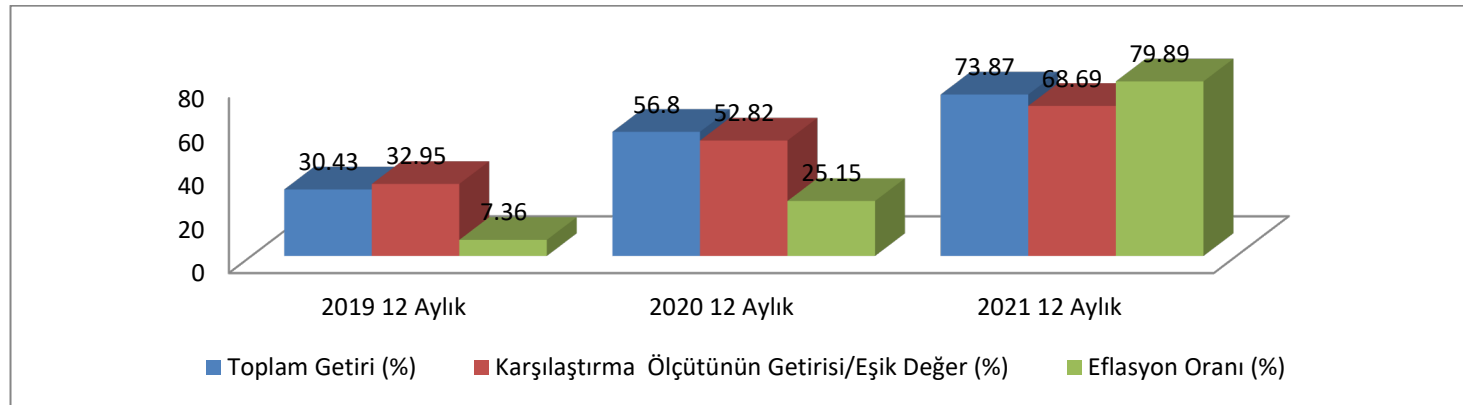
YILLAR	Toplam Getiri (%)	Karşılaştırma Ölçütünün Getirisi (%)	Enflasyon Oranı (*)	Portföyün Zaman İçinde Standart Sapması (%)	Karşılaştırma Ölçütünün Standart Sapması (%)	Bilgi Rasyosu	Sunuma Dahil Dönem Sonu Portföyün Toplam Değeri (TL)
1.yıl 2017 (**)	6,00	6,88	15,47	0,37	0,37	(0,325)	31.231.703
2.yıl 2018	35,38	36,95	33,64	1,77	1,69	(0,016)	239.782.579
3.yıl 2019	30,43	32,95	7,36	1,01	0,94	(0,020)	775.671.266
4.yıl 2020	56,80	52,82	25,15	1,22	1,16	0,044	1.730.097.295
5.yıl 2021	73,87	68,69	79,89	2,36	2,23	0,055	2.954.662.981

(*) Enflasyon oranı ilgili döneme ait TÜİK tarafından açıklanan ÜFE oranıdır.

(**) 21 Eylül-31 Aralık 2017 dönemine aittir.

GEÇMİŞ GETİRİLER GELECEK DÖNEM PERFORMANSI İÇİN BİR GÖSTERGE SAYILMAZ.

GETİRİ GRAFİĞİ



NN HAYAT ve EMEKLİLİK A.Ş.
ALTIN EMEKLİLİK YATIRIM FONU

1 OCAK – 31 ARALIK 2021 HESAP DÖNEMİNE AİT
PERFORMANS SUNUŞ RAPORU

(Tüm tutarlar, aksi belirtilmedikçe Türk Lirası ("TL") cinsinden ifade edilmiştir.)

C. DİPNOTLAR

1) Fon portföy yönetimi hizmeti TEB Portföy Yönetimi A.Ş. tarafından yönetilmektedir. TEB Portföy Yönetimi A.Ş. ("Şirket"), 2 Kasım 1999 tarih ve 428025-375607 sicil numarası ile Ana Sözleşmesi'nin Ticaret Sicili Gazetesi'nde ilan edilmesi suretiyle kurulmuştur. Şirket, Sermaye Piyasası Kanunu'nun 31. maddesi hükümlerine uygun olarak 3 Ocak 2000 tarihinde Portföy Yöneticiliği ve 12 Mayıs 2004 tarihinde Yatırım Danışmanlığı yetki belgesi almıştır. Portföy Yönetim Şirketleri Tebliği'ne uyum çerçevesinde, TEB Portföy Yönetimi A.Ş. nin 03/01/2000 tarih ve PYS/PY/8-3 sayılı portföy yöneticiliği ve 12.05.2004 tarih ve PYS/YD/6 yatırım danışmanlığı yetki belgesi iptal edilerek, Portföy Yönetimi A.Ş.' ye Kanun'un 40 ıncı ve 55 inci maddeleri uyarınca düzenlenen 15/06/2015 tarih ve PYS.PY.22-YD.11/524 sayılı portföy yöneticiliği ve yatırım danışmanlığı yetki belgesi verilmiştir. Şirket Sermaye Piyasası Kanunu ve ilgili mevzuat hükümlerine uygun olarak Şirket'in Ana Sözleşmesi'nde belirtilen sermaye piyasası faaliyetlerinde bulunmaktadır. Şirket'in başlıca faaliyet alanı Sermaye Piyasası Kanunu ve ilgili mevzuat hükümleri çerçevesinde yerli ve yabancı yatırım fonlarının yönetilmesi, kurumsal ve bireysel müşterilere portföy yönetim sözleşmesi çerçevesinde vekil sıfatı ile portföy yönetimi hizmeti ve yurt dışında kurulu fonlara yatırım danışmanlığı hizmeti verilmesidir.

2) **Şirket'in Faaliyet Kapsamı**

Bireysel Emeklilik Sistemi; mevcut sosyal güvenlik sistemimizi tamamlayıcı nitelikte olmak üzere, bireylere emeklilik döneminde ilave bir gelir sağlayarak refah düzeylerinin yükseltilmesine yardımcı olmak amacıyla kurulmuş, tamamen gönüllülük esasına dayalı bir sistemdir.

Emeklilik yatırım fonu; emeklilik için ödenen katkı paylarının yatırıma yönlendirildiği bir yatırım fonudur. Emeklilik şirketleri tarafından kurulur. Portföy yönetim şirketlerince yönetilir.

Bu fonlar Bireysel Emeklilik Sistemi'ne ödenen katkı paylarının değerlendirilmesi için ve işletilmesi amacıyla özel olarak kurulur. Sadece Bireysel Emeklilik Sistemi'ne giren kişiler tarafından satın alınabilir. Emeklilik yatırım fonlarının elde etmiş olduğu kazançlara stopaj uygulanmamaktadır. Daha uzun vadeli yatırım stratejileri ile yönetilmektedir.

3) Bu fon, Kıymetli Madenler Fonudur ve bu formda belirlenen risk profilindeki katılımcılara yöneliktir. Fon portföyü TEB Portföy Yönetimi A.Ş. tarafından yönetilmektedir. Fonun amacı dünya altın piyasasındaki fiyat gelişmelerini yatırımcılarına yüksek oranda yansıtmaktır. Fon pay değerinin altın fiyatları ile yüksek korelasyonu yatırım stratejisinde birincil hedefdir.

Fon portföyünün en az %80'i devamlı olarak altın ve altına dayalı para ve sermaye piyasası araçlarından oluşur. Fon pay değerinin altın fiyatları ile yüksek korelasyonu yatırım stratejisinde birincil hedefdir. Buna ek olarak Fon portföyünün en fazla %20'si kira sertifikalarına, Katılım Esaslarına uygun ortaklık paylarına, katılım bankalarında açılan katılma hesaplarına ve diğer faizsiz yatırım araçlarına yatırılabilir.

4) 01 Ocak – 31 Aralık 2021 döneminde:

Fon'un Getirisi:	%73,87
Hedeflenen Karşılaştırma Ölçütü Getirisi:	%68,69
Gerçekleşen Karşılaştırma Ölçütünün Getirisi:	%21,36
Nispi Getiri:	%5,17

Nispi Getiri'nin %52,50'si varlık seçiminden %(47,33)'ü ise varlık grupları arasında gerçekleştirilen dağılımdan kaynaklanan getiridir.

NN HAYAT ve EMEKLİLİK A.Ş.
ALTIN EMEKLİLİK YATIRIM FONU

**1 OCAK – 31 ARALIK 2021 HESAP DÖNEMİNE AİT
PERFORMANS SUNUŞ RAPORU**

(Tüm tutarlar, aksi belirtilmedikçe Türk Lirası (“TL”) cinsinden ifade edilmiştir.)

C. DİPNOTLAR (Devamı)

Nispi Getiri hesabında aşağıdaki formül kullanılmıştır:

$(\text{Gerçekleşen Getiri} - \text{Gerçekleşen Karşılaştırma Ölçütünün Getirisi}) + (\text{Gerçekleşen Karşılaştırma Ölçütünün Getirisi} - \text{Hedeflenen Karşılaştırma Ölçütünün Getirisi})$

İlgili getiri oranı hesaplamasında kullanılan finansal veriler SPK’nın 30 Aralık 2013 tarih ve 28867 (mükerrer) sayılı Resmi Gazete’de yayımlanan Seri II-14.2 No’lu “Yatırım Fonlarının Finansal Raporlama Esaslarına İlişkin Tebliğ”inin 9. maddesinde belirtilen portföy değerlendirme ilkeleri esas alınarak hazırlanmıştır.

- 5) Fon’un 01 Ocak – 31 Aralık 2021 dönemindeki getirisine “B. Performans Bilgileri” bölümünde yer verilmiştir.
- 6) 01 Ocak – 31 Aralık 2021 dönemine ait Yönetim ücretleri, vergi, saklama ücretleri ve diğer faaliyet giderlerinin günlük brüt varlık değerlere oranının ağırlıklı ortalaması aşağıdaki gibidir:

Toplam Giderler	21.273.564
Ortalama Fon Portföy Değeri	1.955.947.937
Toplam Gider/Ortalama Fon Portföy Değeri	1,09

- 7) Fonun karşılaştırma ölçütü, %95 BIST-KYD Altın Fiyat Ağırlıklı Ortalama Endeksi + %5 BIST-KYD 1 Aylık Kar Payı TL Endeksi olarak belirlenmiştir.
- 8) Emeklilik yatırım fonlarının portföy işletmesinden doğan kazançları kurumlar vergisi ve stopajdan muaftır. Ayrıca, 31 Aralık 2004 tarihli 5281 sayılı Kanun’la Gelir Vergisi Kanunu’na eklenen Geçici 67. madde çerçevesinde, emeklilik yatırım fonlarının taraf olduğu yatırım işlemlerinden elde edilen kazançlar üzerinden de tevkifat yapılmaz.
- 9) 01 Ocak – 31 Aralık 2021 döneminde Fon’un Bilgi Rasyosu 0,055 olarak gerçekleşmiştir. Bilgi Rasyosu, riske göre düzeltilmiş getiri ölçümünde kullanılır. Performans Ölçütü (Benchmark) getirisi üzerindeki portföy getirisinin, portföyün volatilitesine (oynaklığına) oranı olarak hesaplanır. Portföy yöneticisinin performans ölçütü üzerinde sağladığı getiriye ölçer. Bilgi rasyosunun aynı zamanda portföy yöneticisinin tutarlılık/istikrar derecesini de gösterdiği kabul edilir. Pozitif ve yüksek Bilgi Rasyosu iyi kabul edilir.
- 10) Yönetim Ücretleri, vergi saklama ücretleri ve diğer faaliyet giderlerinin ortalama fon portföy değerine oranı Dipnot 6’da açıklanmıştır. Dönemin faaliyet giderleri dağılımı ise aşağıdaki gibidir:

Yönetmelik (*) Madde-19 Uyarınca Yapılan Faaliyet Giderleri	01 Ocak - 31 Aralık 2021
Yönetim Ücreti	20.483.107
Saklama Ücreti	5.262
Denetim Ücretleri	57.838
Kurul Ücretleri	14.067
Komisyon ve Diğer İşlem Ücretleri	318.614
Esas Faaliyetlerden Diğer Giderler	394.675
Toplam Giderler	21.273.563

NN HAYAT ve EMEKLİLİK A.Ş.
ALTIN EMEKLİLİK YATIRIM FONU

1 OCAK – 31 ARALIK 2021 HESAP DÖNEMİNE AİT
PERFORMANS SUNUŞ RAPORU

(Tüm tutarlar, aksi belirtilmedikçe Türk Lirası (“TL”) cinsinden ifade edilmiştir.)

C. DİPNOTLAR (Devamı)

(*) 13 Mart 2013 tarih ve 28586 sayılı Resmi Gazete’de yayımlanarak yürürlüğe giren “Emeklilik Yatırım Fonlarının Kuruluş ve Faaliyetlerine İlişkin Esaslar Hakkında Yönetmelik”

11) Sermaye Piyasası Kurulu’nun 52.1 sayılı ilke kararına göre hazırlanan brüt fon getirisi hesaplaması aşağıdaki gibidir:

Fon Net Basit Getirisi (Dönem Sonu Birim Fiyat-Dönem Başı Birim Fiyat/Dönem Başı Birim Fiyat)	%73,87
Gerçekleşen Fon Toplam Giderleri Oranı (*)	%1,09
Azami Toplam Gider Oranı	%1,09
Kurucu Tarafından Karşılanan Giderlerin Oranı (**)	%0,00
Net Gider Oranı (Gerçekleşen Fon Toplam Gider Oranı – Dönem içinde Kurucu Tarafından karşılanan fon giderlerinin toplamının oranı)	%1,09
Brüt Getiri	%74,96

(*) Kurucu tarafından karşılananlarda dahil tüm fon giderlerinin ortalama net varlık değerine oranı.

(**) Azami Fon Toplam Gider Oranın aşılması nedeniyle kurucu tarafından dönem sonunu takip eden 5 iş günü içinde fona iade edilen giderlerin ortalama fon net varlık değerine oranını ifade etmektedir.

.....