

NN Hayat ve Emeklilik A.Ş.
Değişken Emeklilik Yatırım Fonu

30 Haziran 2021 Tarihinde
Sona Eren Hesap Dönemine Ait
Yatırım Performansı Konusunda
Kamuya Açıklanan Bilgilere İlişkin Rapor



KPMG Bağımsız Denetim ve
Serbest Muhasebeci Mali Müşavirlik A.Ş.
İş Kuleleri Kule 3 Kat:2-9
Levent 34330 İstanbul
Tel +90 212 316 6000
Fax +90 212 316 6060
www.kpmg.com.tr

**NN Hayat ve Emeklilik A.Ş.
Değişken Emeklilik Yatırım Fonu'nun
30 Haziran 2021 Tarihinde Sona Eren Hesap Dönemine Ait
Yatırım Performansı Konusunda Kamuya Açıklanan Bilgilere İlişkin Rapor**

NN Hayat ve Emeklilik A.Ş. Değişken Emeklilik Yatırım Fonu'nun ("Fon") 1 Ocak 2021 – 30 Haziran 2021 dönemine ait ekteki performans sunuş raporunu Sermaye Piyasası Kurulu'nun VII-128.5 sayılı "Bireysel Portföylerin ve Kolektif Yatırım Kuruluşlarının Performans Sunumuna, Performansa Dayalı Ücretlendirmesine ve Kolektif Yatırım Kuruluşlarını Notlandırma ve Sıralama Faaliyetlerine İlişkin Esaslar Tebliği"nde ("Tebliğ") yer alan performans sunuş standartlarına ilişkin düzenlemeleri çerçevesinde incelemiş bulunuyoruz.


İncelememiz sadece yukarıda belirtilen döneme ait performans sunuşunu kapsamaktadır. Bunun dışında kalan dönemler için inceleme yapılmamış ve görüş oluşturulmamıştır.

İncelememiz sonucunda Fon'un 1 Ocak 2021 – 30 Haziran 2021 dönemine ait performans sunuş raporunun Tebliğ'de belirtilen performans sunuş standartlarına ilişkin düzenlemelere uygun hazırlanmadığı ile doğru ve gerçeğe uygun bir görünüm sağlamadığı kanaatine varmamıza sebep olacak herhangi bir tespitimiz bulunmamaktadır.

Diğer Husus

1 Ocak 2021 – 30 Haziran 2021 dönemine ait performans sunuş raporunda sunulan ve performans bilgisi hesaplamalarına dayanak teşkil eden finansal bilgiler, Türkiye Bağımsız Denetim Standartları'na ("BDS") uygun olarak tam kapsamlı veya sınırlı bağımsız denetime tabi tutulmamıştır.

KPMG Bağımsız Denetim ve Serbest Muhasebeci Mali Müşavirlik A.Ş.


Ali Tugrul Uzun SMMM
Sorumlu Denetçi

30 Temmuz 2021
İstanbul, Türkiye

**NN HAYAT VE EMEKLİLİK A.Ş.
DEĞİŞKEN EMEKLİLİK YATIRIM FONU**

**1 OCAK – 30 HAZİRAN 2021 DÖNEMİNE AİT
PERFORMANS SUNUŞ RAPORU VE
YATIRIM PERFORMANSI KONUSUNDA KAMUYA
AÇIKLANAN BİLGİLERE İLİŞKİN RAPOR**

NN HAYAT ve EMEKLİLİK A.Ş. DEĞİŞKEN EMEKLİLİK YATIRIM FONU

1 OCAK – 30 HAZİRAN 2021 HESAP DÖNEMİNE AİT PERFORMANS SUNUŞ RAPORU

(Tüm tutarlar, aksi belirtilmedikçe Türk Lirası (“TL”) cinsinden ifade edilmiştir.)

PERFORMANS SUNUŞ RAPORU’NUN HAZIRLANMA ESASLARI

NN Hayat ve Emeklilik A.Ş. Değişken Emeklilik Yatırım Fonu’na (“Fon”) ait Performans Sunuş Raporu, Sermaye Piyasası Kurulu’nun (“SPK”) 1 Temmuz 2014 tarihinde yürürlüğe giren “Bireysel Portföylerin ve Kolektif Yatırım Kuruluşlarının Performans Sunumuna, Performansa Dayalı Ücretlendirilmesine ve Kolektif Yatırım Kuruluşlarını Notlandırma ve Sıralama Faaliyetlerine İlişkin Esaslar Hakkında Tebliğ (VII-128.5)”inin (“Tebliğ”) hükümleri doğrultusunda hazırlanmıştır.

A. TANITICI BİLGİLER

PORTFÖYE BAKIŞ		YATIRIM VE YÖNETİME İLİŞKİN BİLGİLER	
Halka arz tarihi: 27 Ekim 2003			
30 Haziran 2021 tarihi itibarıyla		Fon’un Yatırım Amacı	Portföy Yöneticileri
Fon Toplam Değeri	1.304.295.980	Fon, ağırlıklı olarak tüm vadelerdeki Kamu Dış Borçlanma Araçları (EuroBond) ve dövizde endeksli devlet iç borçlanma araçları ile TL cinsi kamu iç borçlanma araçlarına yatırım yaparak gelir elde etmeyi amaçlamaktadır	Özlem Karagöz Bekir Çağrı Özel Alen Bebiroğlu Emre Karakurum Göktürk Aydemir
Birim Pay Değeri	0,083733		
Yatırımcı Sayısı	107.172		
Tedavül Oranı %	7,79		
Portföy Dağılımı		Yatırım Stratejisi	
Eurobond	%79,53	Fon, yerli kamu ve/veya özel sektör borçlanma araçlarına yatırım yaparak gelir elde etmeyi hedefler. İzahnamenin 2.4. nolu maddesindeki tabloda yer verilen diğer sermaye piyasası araçlarına belirtilen sınırlamalar çerçevesinde yatırım yapılabilecektir. Fon ağırlıklı olarak döviz cinsinden para ve sermaye piyasası araçlarına yatırım yapacak olmakla birlikte, döviz cinsinden para ve sermaye piyasası araçlarına yapılan yatırımlar devamlı olarak fon portföy değerinin %80’i ve fazlası olamaz. Fonun karşılaştırma ölçütü %30 BIST-KYD Eurobond USD (TL) Endeksi + %30 BIST-KYD Eurobond EUR (TL) Endeksi + %11 KYD DİBS 182 Gün Endeksi + %10 BIST-KYD Repo (Brüt) Endeksi + %10 BIST-KYD 1 Aylık Mevduat USD Endeksi + %9 BIST-KYD 1 Aylık Mevduat EUR Endeksi’dir.	
Finansman Bonosu	%6,68		
Özel sektör	%3,68		
Ters repo	%3,62		
Banka bonosu	%3,57		
Borçlanma senedi	%2,23		
VOB	%0,61		
TPP	%0,08		
Pay Senetlerinin Sektörel Dağılımı		Yatırım Riskleri	En Az Alınabilir Pay Adeti: 0,001 adet
Yoktur.		Emeklilik yatırım fonunun işletilmesi sırasında karşılaşılabilecek muhtemel riskler; Piyasa riski, Likidite riski, Operasyonel risk, Yoğunlaşma riski, Yasal risk ve İhraççı riskidir. Finansal ve politik risklerin yönetimine ilişkin olarak, portföy yöneticisi fon portföyünü yönetirken riskin dağıtılması, likidite ve getiri unsurlarını göz önünde bulundurmada, portföy yönetim stratejilerine ve yatırım sınırlamalarına uygun hareket ederek fon içtüzüğü, izahname, portföy yönetim sözleşmesi ve ilgili mevzuatta belirtilen esaslara uyulmaktadır. Fon yönetiminde yatırım yapılacak sermaye piyasası araçlarının seçiminde nakde dönüşümü kolay ve riski az olanlar tercih edilmektedir. Fon’a ait yatırım kararları, konularında uzman üyelerin oluşturduğu bir komite tarafından verilmekte ve alınan kararlar tutanak haline getirilmektedir. Operasyonel risklerin yönetimine ilişkin olarak, Fon’un tüm muhasebe ve takas işlemleri Kurucu nezdindeki ayrı bir birim tarafından yerine getirilmektedir. Fon’un yönetiminde oluşabilecek hata, hile ve usulsüzlüklerin önlenmesi ve tespiti, muhasebe kayıtlarının doğru ve eksiksiz olması amacıyla Fon iç kontrol sistemine ilişkin tüm esas ve usuller ile iş ağırları Şirket tarafından yazılı hale getirilmiştir.	

NN HAYAT ve EMEKLİLİK A.Ş. DEĞİŞKEN EMEKLİLİK YATIRIM FONU

1 OCAK – 30 HAZİRAN 2021 HESAP DÖNEMİNE AİT PERFORMANS SUNUŞ RAPORU

(Tüm tutarlar, aksi belirtilmedikçe Türk Lirası (“TL”) cinsinden ifade edilmiştir.)

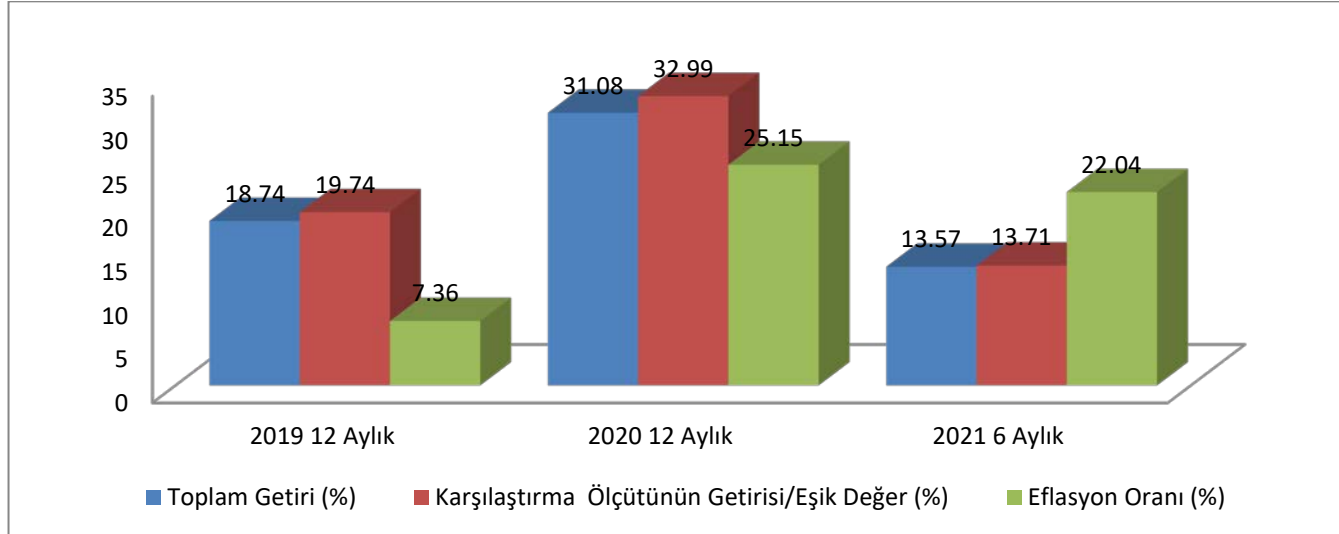
B. PERFORMANS BİLGİSİ

YILLAR	Toplam Getiri (%)	Karşılaştırma Ölçütünün Getirisi (%)	Enflasyon Oranı *	Portföyün Zaman İçinde Standart Sapması (%)	Karşılaştırma Ölçütünün Standart Sapması (%)	Bilgi Rasyosu	Sunuma Dahil Dönem Sonu Portföyün Toplam Değeri (TL)
14.yıl 2017	14,93	18,41	15,47	0,57	0,34	(0,134)	419.139.167
15.yıl 2018	31,29	23,06	33,64	1,26	0,81	0,013	558.880.202
16.yıl 2019	18,74	19,74	7,36	0,57	0,41	(0,058)	741.798.579
17.yıl 2020	31,08	32,99	25,15	0,54	0,53	(0,037)	1.174.120.815
18.yıl 2021	13,57	13,71	22,04	0,65	0,65	(0,029)	1.304.295.980

(*) Enflasyon oranı ilgili döneme ait TÜİK tarafından açıklanan ÜFE oranıdır.

GEÇMİŞ GETİRİLER GELECEK DÖNEM PERFORMANSI İÇİN BİR GÖSTERGE SAYILMAZ.

GETİRİ GRAFİĞİ



NN HAYAT ve EMEKLİLİK A.Ş. DEĞİŞKEN EMEKLİLİK YATIRIM FONU

1 OCAK – 30 HAZİRAN 2021 HESAP DÖNEMİNE AİT PERFORMANS SUNUŞ RAPORU

(Tüm tutarlar, aksi belirtilmedikçe Türk Lirası ("TL") cinsinden ifade edilmiştir.)

C. DİPNOTLAR

1) Fon portföy yönetimi hizmeti TEB Portföy Yönetimi A.Ş. tarafından yönetilmektedir. TEB Portföy Yönetimi A.Ş. ("Şirket"), 2 Kasım 1999 tarih ve 428025-375607 sicil numarası ile Ana Sözleşmesi'nin Ticaret Sicili Gazetesi'nde ilan edilmesi suretiyle kurulmuştur. Şirket, Sermaye Piyasası Kanunu'nun 31. maddesi hükümlerine uygun olarak 3 Ocak 2000 tarihinde Portföy Yöneticiliği ve 12 Mayıs 2004 tarihinde Yatırım Danışmanlığı yetki belgesi almıştır. Portföy Yönetim Şirketleri Tebliği'ne uyum çerçevesinde, TEB Portföy Yönetimi A.Ş. nin 03/01/2000 tarih ve PYS/PY/8-3 sayılı portföy yöneticiliği ve 12.05.2004 tarih ve PYS/YD/6 yatırım danışmanlığı yetki belgesi iptal edilerek, Portföy Yönetimi A.Ş.' ye Kanun'un 40 ıncı ve 55 inci maddeleri uyarınca düzenlenen 15/06/2015 tarih ve PYS.PY.22-YD.11/524 sayılı portföy yöneticiliği ve yatırım danışmanlığı yetki belgesi verilmiştir. Şirket Sermaye Piyasası Kanunu ve ilgili mevzuat hükümlerine uygun olarak Şirket'in Ana Sözleşmesi'nde belirtilen sermaye piyasası faaliyetlerinde bulunmaktadır. Şirket'in başlıca faaliyet alanı Sermaye Piyasası Kanunu ve ilgili mevzuat hükümleri çerçevesinde yerli ve yabancı yatırım fonlarının yönetilmesi, kurumsal ve bireysel müşterilere portföy yönetim sözleşmesi çerçevesinde vekil sıfatı ile portföy yönetimi hizmeti ve yurt dışında kurulu fonlara yatırım danışmanlığı hizmeti verilmesidir.

2) Şirket'in Faaliyet Kapsamı

Bireysel Emeklilik Sistemi; mevcut sosyal güvenlik sistemimizi tamamlayıcı nitelikte olmak üzere, bireylere emeklilik döneminde ilave bir gelir sağlayarak refah düzeylerinin yükseltilmesine yardımcı olmak amacıyla kurulmuş, tamamen gönüllülük esasına dayalı bir sistemdir.

Emeklilik yatırım fonu; emeklilik için ödenen katkı paylarının yatırıma yönlendirildiği bir yatırım fonudur. Emeklilik şirketleri tarafından kurulur. Portföy yönetim şirketlerince yönetilir.

Bu fonlar Bireysel Emeklilik Sistemi'ne ödenen katkı paylarının değerlendirilmesi için ve işletilmesi amacıyla özel olarak kurulur. Sadece Bireysel Emeklilik Sistemi'ne giren kişiler tarafından satın alınabilir. Emeklilik yatırım fonlarının elde etmiş olduğu kazançlara stopaj uygulanmamaktadır. Daha uzun vadeli yatırım stratejileri ile yönetilmektedir.

3) Fon, yerli kamu ve/veya özel sektör borçlanma araçlarına yatırım yaparak gelir elde etmeyi hedefler. Fon ağırlıklı olarak döviz cinsinden para ve sermaye piyasası araçlarına yatırım yapacak olmakla birlikte, döviz cinsinden para ve sermaye piyasası araçlarına yapılan yatırımlar devamlı olarak fon portföy değerinin %80'i ve fazlası olamaz.

4) 1 Ocak – 30 Haziran 2021 döneminde:

Fon'un Getirisi:	%13,57
Hedeflenen Karşılaştırma Ölçütü Getirisi:	%13,71
Gerçekleşen Karşılaştırma Ölçütünün Getirisi:	%13,01
Nispi Getiri:	%(0,15)

Nispi Getiri'nin 0,56'i varlık seçiminden %(0,70)'si ise varlık grupları arasında gerçekleştirilen dağılımdan kaynaklanan getiridir.

Nispi Getiri hesabında aşağıdaki formül kullanılmıştır:

NN HAYAT ve EMEKLİLİK A.Ş. DEĞİŞKEN EMEKLİLİK YATIRIM FONU

1 OCAK – 30 HAZİRAN 2021 HESAP DÖNEMİNE AİT PERFORMANS SUNUŞ RAPORU

(Tüm tutarlar, aksi belirtilmedikçe Türk Lirası (“TL”) cinsinden ifade edilmiştir.)

C. DİPNOTLAR (Devamı)

(Gerçekleşen Getiri - Gerçekleşen Karşılaştırma Ölçütünün Getirisi) + (Gerçekleşen Karşılaştırma Ölçütünün Getirisi - Hedeflenen Karşılaştırma Ölçütünün Getirisi)

İlgili getiri oranı hesaplamasında kullanılan finansal veriler SPK'nın 30 Aralık 2013 tarih ve 28867 (mükerrer) sayılı Resmi Gazete'de yayımlanan Seri II-14.2 No'lu “Yatırım Fonlarının Finansal Raporlama Esaslarına İlişkin Tebliğ”inin 9. maddesinde belirtilen portföy değerlendirme ilkeleri esas alınarak hazırlanmıştır.

- 5) Fon'un 1 Ocak – 30 Haziran 2021 dönemindeki getirisine “B. Performans Bilgileri” bölümünde yer verilmiştir.
- 6) 1 Ocak – 30 Haziran 2021 dönemine ait yönetim ücretleri, vergi, saklama ücretleri ve diğer faaliyet giderlerinin günlük brüt varlık değerlere oranının ağırlıklı ortalaması aşağıdaki gibidir:

Toplam Giderler (TL)	13.126.894
Ortalama Fon Portföy Değeri (TL)	1.196.474.928
Toplam Gider/Ortalama Fon Portföy Değeri (%)	1,10

- 7) Fonun karşılaştırma ölçütü %30 BIST-KYD Eurobond USD (TL) Endeksi + %30 BIST-KYD Eurobond EUR (TL) Endeksi + %11 KYD DİBS 182 Gün Endeksi + %10 BIST-KYD Repo (Brüt) Endeksi + %10 BIST-KYD 1 Aylık Mevduat USD Endeksi + %9 BIST-KYD 1 Aylık Mevduat EUR Endeksi'dir.
- 8) Emeklilik yatırım fonlarının portföy işletmesinden doğan kazançları kurumlar vergisi ve stopajdan muaftır. Ayrıca, 31 Aralık 2004 tarihli 5281 sayılı Kanun'la Gelir Vergisi Kanunu'na eklenen Geçici 67. madde çerçevesinde, emeklilik yatırım fonlarının taraf olduğu yatırım işlemlerinden elde edilen kazançlar üzerinden de tevkifat yapılmaz.
- 9) 1 Ocak – 31 Aralık 2020 döneminde Fon'un Bilgi Rasyosu (0,029) olarak gerçekleşmiştir. Bilgi Rasyosu, riske göre düzeltilmiş getiri ölçümünde kullanılır. Performans Ölçütü (Benchmark) getirisi üzerindeki portföy getirisinin, portföyün volatilitesine (oynaklığına) oranı olarak hesaplanır. Portföy yöneticisinin performans ölçütü üzerinde sağladığı getiriyi ölçer. Bilgi rasyosunun aynı zamanda portföy yöneticisinin tutarlılık/istikrar derecesini de gösterdiği kabul edilir. Pozitif ve yüksek Bilgi Rasyosu iyi kabul edilir.
- 10) Yönetim Ücretleri, vergi saklama ücretleri ve diğer faaliyet giderlerinin ortalama fon portföy değerine oranı Dipnot 7'de açıklanmıştır. Dönemin faaliyet giderleri dağılımı ise aşağıdaki gibidir:

Yönetmelik (*) Madde-19 Uyarınca Yapılan Faaliyet Giderleri	1 Ocak - 30 Haziran 2021
Yönetim Ücreti	12.790.338
Saklama Ücreti	112.460
Denetim Ücretleri	17.632
Kurul Ücretleri	72.486
Komisyon ve Diğer İşlem Ücretleri	117.818
Esas Faaliyetlerden Diğer Giderler	16.160
Toplam Giderler	13.126.894

NN HAYAT ve EMEKLİLİK A.Ş. DEĞİŞKEN EMEKLİLİK YATIRIM FONU

1 OCAK – 30 HAZİRAN 2021 HESAP DÖNEMİNE AİT PERFORMANS SUNUŞ RAPORU

(Tüm tutarlar, aksi belirtilmedikçe Türk Lirası (“TL”) cinsinden ifade edilmiştir.)

C. DİPNOTLAR (Devamı)

(*) 13 Mart 2013 tarih ve 28586 sayılı Resmi Gazete’de yayımlanarak yürürlüğe giren “Emeklilik Yatırım Fonlarının Kuruluş ve Faaliyetlerine İlişkin Esaslar Hakkında Yönetmelik”

11) Sermaye Piyasası Kurulu’nun 52.1 sayılı ilke kararına göre hazırlanan brüt fon getirisi hesaplaması aşağıdaki gibidir:

Fon Net Basit Getirisi (Dönem Sonu Birim Fiyat-Dönem Başı Birim Fiyat/Dönem Başı Birim Fiyat)	%13,57
Gerçekleşen Fon Toplam Giderleri Oranı (*)	%1,10
Azami Toplam Gider Oranı	%1,13
Kurucu Tarafından Karşılanan Giderlerin Oranı (**)	%0,00
Net Gider Oranı (Gerçekleşen Fon Toplam Gider Oranı – Dönem içinde Kurucu Tarafından karşılanan fon giderlerinin toplamının oranı)	%1,10
Brüt Getiri	%14,67

(*) Kurucu tarafından karşılananlarda dahil tüm fon giderlerinin ortalama net varlık değerine oranı.

(**) Azami Fon Toplam Gider Oranın aşılması nedeniyle kurucu tarafından dönem sonunu takip eden 5 iş günü içinde fona iade edilen giderlerin ortalama fon net varlık değerine oranını ifade etmektedir.

.....