

**NN HAYAT VE EMEKLİLİK A.Ş.  
DENGELİ DEĞİŞKEN EMEKLİLİK YATIRIM FONU**

**1 OCAK – 30 HAZİRAN 2019 DÖNEMİNE AİT  
PERFORMANS SUNUŞ RAPORU VE  
YATIRIM PERFORMANSI KONUSUNDA KAMUYA  
AÇIKLANAN BİLGİLERE İLİŞKİN RAPOR**



**NN HAYAT VE EMEKLİLİK A.Ş.  
DENGELİ DEĞİŞKEN  
EMEKLİLİK YATIRIM FONU**

**YATIRIM PERFORMANSI KONUSUNDA  
KAMUYA AÇIKLANAN BİLGİLERE İLİŞKİN RAPOR**

NN Hayat ve Emeklilik A.Ş. Dengeli Değişken Emeklilik Yatırım Fonu'nun ("Fon") 1 Ocak - 30 Haziran 2019 dönemine ait ekteki performans sunuş raporunu Sermaye Piyasası Kurulu'nun VII-128.5 sayılı Bireysel Portföylerin ve Kolektif Yatırım Kuruluşlarının Performans Sunumuna, Performansa Dayalı Ücretlendirilmesine ve Kolektif Yatırım Kuruluşlarını Notlandırma ve Sıralama Faaliyetlerine İlişkin Esaslar Hakkında Tebliğ'inde ("Tebliğ") yer alan performans sunuş standartlarına ilişkin düzenlemeleri çerçevesinde incelemiş bulunuyoruz.

İncelememiz sadece yukarıda belirtilen döneme ait performans sunuşunu kapsamaktadır. Bunun dışında kalan dönemler için inceleme yapılmamış ve görüş oluşturulmamıştır.

İncelememiz sonucunda Fon'un 1 Ocak - 30 Haziran 2019 dönemine ait performans sunuş raporunun Tebliğ'de belirtilen performans sunuş standartlarına ilişkin düzenlemelere uygun hazırlanmadığı kanaatine varmamıza sebep olacak herhangi bir tespitimiz bulunmamaktadır.

*Diğer Husus*

1 Ocak - 30 Haziran 2019 dönemine ait performans sunuş raporunda sunulan ve performans bilgisi hesaplamalarına dayanak teşkil eden finansal bilgiler Türkiye Bağımsız Denetim Standartları'na ("BDS") uygun olarak tam veya sınırlı kapsamlı bağımsız denetime tabi tutulmamıştır.

PwC Bağımsız Denetim ve  
Serbest Muhasebeci Mali Müşavirlik A.Ş.

  
Adnan Akan, SMMM  
Sorumlu Denetçi  


İstanbul, 30 Temmuz 2019

**NN HAYAT VE EMEKLİLİK A.Ş.**  
**DENGELİ DEĞİŞKEN EMEKLİLİK YATIRIM FONU**

**1 OCAK – 30 HAZİRAN 2019 HESAP DÖNEMİNE AİT**  
**PERFORMANS SUNUŞ RAPORU**

(Tüm tutarlar, aksi belirtilmedikçe Türk Lirası (“TL”) cinsinden ifade edilmiştir.)

**PERFORMANS SUNUŞ RAPORU’NUN HAZIRLANMA ESASLARI**

NN Hayat ve Emeklilik A.Ş. Dengeli Değişken Emeklilik Yatırım Fonu’na (“Fon”) ait Performans Sunuş Raporu, Sermaye Piyasası Kurulu’nun (“SPK”) 1 Temmuz 2014 tarihinde yürürlüğe giren “Bireysel Portföylerin ve Kolektif Yatırım Kuruluşlarının Performans Sunumuna, Performansa Dayalı Ücretlendirilmesine ve Kolektif Yatırım Kuruluşlarını Notlandırma ve Sıralama Faaliyetlerine İlişkin Esaslar Hakkında Tebliğ (VII-128.5)”inin (“Tebliğ”) hükümleri doğrultusunda hazırlanmıştır.

**A. TANITICI BİLGİLER**

<b>PORTFÖYE BAKIŞ</b> Halka arz tarihi: 5 Nisan 2004		<b>YATIRIM VE YÖNETİME İLİŞKİN BİLGİLER</b>	
<b>30 Haziran 2019 tarihi itibarıyla (*)</b>		<b>Fon’un Yatırım Amacı</b>	<b>Portföy Yöneticileri</b>
Fon Toplam Değeri	339.078.992	Geniş portföy yelpazesi ile piyasa koşullarına göre portföy yapısını hızlı ve ani şekilde değiştirebilme avantajını da gözeterek ağırlıklı olarak kamu borçlanma araçları ve Türk ortaklık paylarına yatırım yaparak faiz ve sermaye kazancı elde etmektedir.	Yağız Oral Göktürk Aydemir
Birim Pay Değeri	0,063646		
Yatırımcı Sayısı	160,647		
Tedavül Oranı %	5,33		
<b>Portföy Dağılımı</b>		<b>Yatırım Stratejisi</b>	
Banka Bonosu	%6,16	Fon, portföy sınırlamaları itibarıyla Rehber’de belirtilen fon türlerinden herhangi birine girmez. Fon, değişen piyasa koşullarına göre Yönetmeliğin 5. maddesinde belirtilen varlık türlerinin tamamına veya bir kısmına yatırım yapan ve hem sermaye kazancı hem de temettü ve faiz geliri elde etmeyi hedefleyen fondur.	
Devlet Tahvili	%23,68		
Eurobonds	%15,21		
Finansman Bonosu	%1,48		
Özel Sektör Tahvili	%16,3		
Ters-Repo	%9,43		
TPP	%8,07		
Türev Araçları	%0,97		
Vadeli Mevduat	%18,72		
<b>Pay Senetlerinin Sektörel Dağılımı</b>		<b>Yatırım Riskleri</b>	<b>En Az Alınabilir Pay Adeti:</b> 0,001 adet
Yoktur.		Emeklilik yatırım fonunun işletilmesi sırasında karşılaşılabilecek muhtemel riskler; Finansal, Operasyonel, Politik ve Ekonomik Risklerdir. Finansal ve politik risklerin yönetimine ilişkin olarak, portföy yöneticisi fon portföyünü yönetirken riskin dağıtılması, likidite ve getiri unsurlarını göz önünde bulundurmakta, portföy yönetim stratejilerine ve yatırım sınırlamalarına uygun hareket ederek fon içtüzüğü, izahname, portföy yönetim sözleşmesi ve ilgili mevzuatta belirtilen esaslara uyulmaktadır. Fon yönetiminde yatırım yapılacak sermaye piyasası araçlarının seçiminde nakde dönüşümü kolay ve riski az olanlar tercih edilmektedir. Fon’a ait yatırım kararları, konularında uzman üyelerin oluşturduğu bir komite tarafından verilmekte ve alınan kararlar tutanak haline getirilmektedir. Operasyonel risklerin yönetimine ilişkin olarak, Fon’un tüm muhasebe ve takas işlemleri Kurucu nezdindeki ayrı bir birim tarafından yerine getirilmektedir. Fon’un yönetiminde oluşabilecek hata, hile ve usulsüzlüklerin önlenmesi ve tespiti, muhasebe kayıtlarının doğru ve eksiksiz olması amacıyla Fon iç kontrol sistemine ilişkin tüm esas ve usuller ile iş akışları Şirket tarafından yazılı hale getirilmiştir.	

(\*) 29 ve 30 Haziran 2019 tarihlerinin tatil günü olması sebebi ile 30 Haziran 2019 sonu ile hazırlanan performans raporlarında 1 Temmuz 2019 tarihinde geçerli olan, 28 Haziran 2019 tarihi ile oluşturulan Fon Portföy Değeri ve Net Varlık Değeri tablolarındaki değerler kullanılmıştır.

**NN HAYAT VE EMEKLİLİK A.Ş.**  
**DENGELİ DEĞİŞKEN EMEKLİLİK YATIRIM FONU**

**1 OCAK – 30 HAZİRAN 2019 HESAP DÖNEMİNE AİT**  
**PERFORMANS SUNUŞ RAPORU**

(Tüm tutarlar, aksi belirtilmedikçe Türk Lirası (“TL”) cinsinden ifade edilmiştir.)

**B. PERFORMANS BİLGİSİ**

<b>YILLAR</b>	<b>Toplam Getiri (%)</b>	<b>Karşılaştırma Ölçütünün / Eşik Değer Getirisi (%)</b>	<b>Enflasyon Oranı (*)</b>	<b>Portföyün Zaman İçinde Standart Sapması (%)</b>	<b>Karşılaştırma Ölçütünün Standart Sapması (%)</b>	<b>Bilgi Rasyosu</b>	<b>Sunuma Dahil Dönem Sonu Portföyün Toplam Değeri (TL)</b>
11.yıl 2014	12,72	14,57	6,36	0,28	0,33	(0,041)	290.681.490
12.yıl 2015	3,20	2,58	5,71	0,31	0,36	0,018	315.421.821
13.yıl 2016	10,60	10,52	9,94	0,39	0,38	0,002	352.510.251
14.yıl 2017	18,17	13,29	15,47	0,28	(***)	(0,128)	403.649.563
15.yıl 2018 (**)	4,60	20,57	33,64	0,53	(***)	(0,061)	357.044.470
16.yıl 2019-6.ay (****)	13,44	13,09	8,09	0,57	(***)	0,012	339.078.992

- (\*) 1. yıl (2004 yılı) enflasyon oranı ilgili döneme ait birikimli TEFE endeksine göre hesaplanmıştır. 2005, 2006, 2007,2008, 2009, 2010, 2011, 2012, 2013, 2014, 2015, 2016, 2017, 2018 ve 2019 yılında birikimli ÜFE endeksi kullanılmıştır.
- (\*\*) Eşik değer getirisinin gecelik Türk Lirası referans faiz oranının (O/N TRLIBOR) performans dönemine denk gelen bileşik getirisinden düşük olması durumunda, O/N TRLIBOR’un bileşik getirisi kullanılmaktadır. İzahnamede yer alan ve Fon için eşik değer olarak belirlenen %100 BIST-KYD Brüt Repo Endeksi’nin performans dönemine denk gelen getirisi %18,45 iken, O/N TRLIBOR’un performans dönemine denk gelen bileşik getirisi %20,57 olduğundan, Fon’un eşik değer getirisi ve bilgi rasyosu için O/N TRLIBOR’un getirisi kullanılmıştır.
- (\*\*\*) Fonun karşılaştırma ölçütü; Fon portföy yapısı ve yönetim stratejisi karşılaştırma ölçütü kullanmaya elverişli olmaması nedeniyle belirlenmemiştir. Eşik değer için standart sapma hesaplanmamaktadır.
- (\*\*\*\*) Eşik değer getirisinin gecelik Türk Lirası referans faiz oranının (O/N TRLIBOR) performans dönemine denk gelen bileşik getirisinden düşük olması durumunda, O/N TRLIBOR’un bileşik getirisi kullanılmaktadır. İzahnamede yer alan ve Fon için eşik değer olarak belirlenen %100 BIST-KYD Brüt Repo Endeksi’nin performans dönemine denk gelen getirisi %12,70 iken, O/N TRLIBOR’un performans dönemine denk gelen bileşik getirisi %13,09 olduğundan, Fon’un eşik değer getirisi ve bilgi rasyosu için O/N TRLIBOR’un getirisi kullanılmıştır.

**GEÇMİŞ GETİRİLER GELECEK DÖNEM PERFORMANSI İÇİN BİR GÖSTERGE SAYILMAZ.**

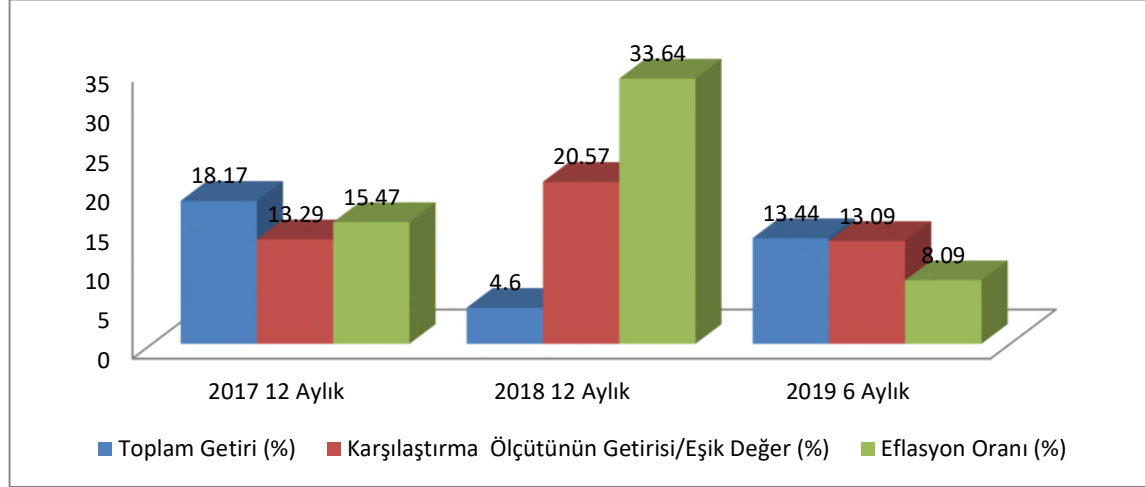
# NN HAYAT VE EMEKLİLİK A.Ş. DENGELİ DEĞİŞKEN EMEKLİLİK YATIRIM FONU

## 1 OCAK – 30 HAZİRAN 2019 HESAP DÖNEMİNE AİT PERFORMANS SUNUŞ RAPORU

(Tüm tutarlar, aksi belirtilmedikçe Türk Lirası (“TL”) cinsinden ifade edilmiştir.)

### B. PERFORMANS BİLGİSİ (Devamı)

#### GETİRİ GRAFİĞİ



### C. DİPNOTLAR

1) Fon portföy yönetimi hizmeti ING Portföy Yönetimi A.Ş. (“Şirket”) tarafından verilmektedir. Şirket, TEB Portföy Yönetimi A.Ş.’nin %100 iştirakidir. Şirket, kurucusu olduğu altı adet yatırım fonu yanında NN Hayat ve Emeklilik A.Ş.’ye ait dokuz adet emeklilik yatırım fonu olmak üzere toplam onbeş adet yatırım fonunun portföyünü yönetmektedir.

#### 2) Şirket’in Faaliyet Kapsamı

**Bireysel Emeklilik Sistemi;** mevcut sosyal güvenlik sistemimizi tamamlayıcı nitelikte olmak üzere, bireylere emeklilik döneminde ilave bir gelir sağlayarak refah düzeylerinin yükseltilmesine yardımcı olmak amacıyla kurulmuş, tamamen gönüllülük esasına dayalı bir sistemdir.

**Emeklilik yatırım fonu;** emeklilik için ödenen katkı paylarının yatırıma yönlendirildiği bir yatırım fonudur. Emeklilik şirketleri tarafından kurulur. Portföy yönetim şirketlerince yönetilir.

Bu fonlar Bireysel Emeklilik Sistemi’ne ödenen katkı paylarının değerlendirilmesi için ve işletilmesi amacıyla özel olarak kurulur. Sadece Bireysel Emeklilik Sistemi’ne giren kişiler tarafından satın alınabilir. Emeklilik yatırım fonlarının elde etmiş olduğu kazançlara stopaj uygulanmamaktadır. Daha uzun vadeli yatırım stratejileri ile yönetilmektedir.

3) Fon, portföy sınırlamaları itibarıyla Rehber’de belirtilen fon türlerinden herhangi birine girmez. Fon, değişen piyasa koşullarına göre Yönetmeliğin 5. maddesinde belirtilen varlık türlerinin tamamına veya bir kısmına yatırım yapan ve hem sermaye kazancı hem de temettü ve faiz geliri elde etmeyi hedefleyen fondur. Yatırım tercihini belirlemek yerine birikimlerin yatırıma ne şekilde yönlendirilmesi konusunda kararı portföy yöneticisine bırakan ve piyasa koşullarına göre portföy yöneticisinin en uygun portföy dağılımını yapacağını düşünen katılımcılar için kurulmuştur. Portföy varlık yapısını piyasaların durumu ve konjonktüre bağlı olarak gerektiğinde son derece hızlı ve ani şekilde değiştirmeye müsait yapıya sahip olan bir fondur. Fon, portföyüne ağırlıklı olarak BIST’da işlem gören tüm ortaklık payları ve tüm vadelerdeki özel sektör ve kamu borçlanma araçları dahil eder. Yatırım yapılan varlıklar çerçevesinde fonun volatilité aralıklarının karşılık geldiği risk değeri 3 ila 4 aralığında kalacaktır.

**NN HAYAT VE EMEKLİLİK A.Ş.**  
**DENGELİ DEĞİŞKEN EMEKLİLİK YATIRIM FONU**

**1 OCAK – 30 HAZİRAN 2019 HESAP DÖNEMİNE AİT**  
**PERFORMANS SUNUŞ RAPORU**

(Tüm tutarlar, aksi belirtilmedikçe Türk Lirası (“TL”) cinsinden ifade edilmiştir.)

**C. DİPNOTLAR (Devamı)**

Şirketimizin fon yönetimi stratejisi ve uygulamalarına güvenen ve değişen piyasa koşullarına göre fon dağılım değişikliği yapmayı tercih etmeyen katılımcılar için piyasa koşullarına göre gerektiğinde risk düzeyini de artıran bir fon yönetimi politikası uygulanır.

**4) 1 Ocak – 30 Haziran 2019 döneminde:**

Fon'un Getirisi:	%13,44
Hedeflenen Karşılaştırma Ölçütü Getirisi:	%13,05
Gerçekleşen Karşılaştırma Ölçütünün Getirisi:	%10,94
Nispi Getiri:	%0,39

Nispi Getiri'nin %2,50'sı varlık seçiminden %(2,11)'ü ise varlık grupları arasında gerçekleştirilen dağılımdan kaynaklanan getiridir.

Nispi Getiri hesabında aşağıdaki formül kullanılmıştır:

$$\text{(Gerçekleşen Getiri - Gerçekleşen Karşılaştırma Ölçütünün Getirisi) + (Gerçekleşen Karşılaştırma Ölçütünün Getirisi - Hedeflenen Karşılaştırma Ölçütünün Getirisi)}$$

İlgili getiri oranı hesaplamasında kullanılan finansal veriler SPK'nın 30 Aralık 2013 tarih ve 28867 (mükerrer) sayılı Resmi Gazete'de yayımlanan Seri II-14.2 No'lu “Yatırım Fonlarının Finansal Raporlama Esaslarına İlişkin Tebliğ”inin 9. maddesinde belirtilen portföy değerlendirme ilkeleri esas alınarak hazırlanmıştır.

**5) Fon'un 1 Ocak – 30 Haziran 2019 dönemindeki getirisine “B. Performans Bilgileri” bölümünde yer verilmiştir.**

**6) 1 Ocak – 30 Haziran 2019 dönemine ait Yönetim ücretleri, vergi, saklama ücretleri ve diğer faaliyet giderlerinin günlük brüt varlık değerlere oranının ağırlıklı ortalaması aşağıdaki gibidir:**

Toplam Giderler (%)	4.003.900
Ortalama Fon Portföy Değeri (%)	350.420.296
Toplam Gider/Ortalama Fon Portföy Değeri (%)	1,14

**7) Fon'un Eşik Değeri : %100 BIST-KYD O/N Brüt Repo dur.**

**8) Emeklilik yatırım fonlarının portföy işletmesinden doğan kazançları kurumlar vergisi ve stopajdan muaftır. Ayrıca, 31 Aralık 2004 tarihli 5281 sayılı Kanun'la Gelir Vergisi Kanunu'na eklenen Geçici 67. madde çerçevesinde, emeklilik yatırım fonlarının taraf olduğu yatırım işlemlerinden elde edilen kazançlar üzerinden de tevkifat yapılmaz.**

**9) 1 Ocak – 30 Haziran 2019 döneminde Fon'un Bilgi Rasyosu 0,012 olarak gerçekleşmiştir. Bilgi Rasyosu, riske göre düzeltilmiş getiri ölçümünde kullanılır. Performans Ölçütü (Benchmark) getirisi üzerindeki portföy getirisinin, portföyün volatilitesine (oynaklığına) oranı olarak hesaplanır. Portföy yöneticisinin performans ölçütü üzerinde sağladığı getiriye ölçer. Bilgi rasyosunun aynı zamanda portföy yöneticisinin tutarlılık/istikrar derecesini de gösterdiği kabul edilir. Pozitif ve yüksek Bilgi Rasyosu iyi kabul edilir.**

**NN HAYAT VE EMEKLİLİK A.Ş.**  
**DENGELİ DEĞİŞKEN EMEKLİLİK YATIRIM FONU**

**1 OCAK – 30 HAZİRAN 2019 HESAP DÖNEMİNE AİT**  
**PERFORMANS SUNUŞ RAPORU**

(Tüm tutarlar, aksi belirtilmedikçe Türk Lirası ("TL") cinsinden ifade edilmiştir.)

**C. DİPNOTLAR (Devamı)**

- 10) Yönetim Ücretleri, vergi saklama ücretleri ve diğer faaliyet giderlerinin ortalama fon portföy değerine oranı Dipnot 7'de açıklanmıştır. Dönemin faaliyet giderleri dağılımı ise aşağıdaki gibidir:

<b>Yönetmelik (*) Madde-19 Uyarınca Yapılan Faaliyet Giderleri</b>	<b>1 Ocak - 30 Haziran 2019</b>
Yönetim Ücreti	3.767.439
Saklama Ücreti	25.170
Denetim Ücretleri	4.860
Kurul Ücretleri	25.203
Komisyon ve Diğer İşlem Ücretleri	173.452
Esas Faaliyetlerden Diğer Giderler	7.777
<b>Toplam Giderler</b>	<b>4.003.900</b>

- (\*) 13 Mart 2013 tarih ve 28586 sayılı Resmi Gazete'de yayımlanarak yürürlüğe giren "Emeklilik Yatırım Fonlarının Kuruluş ve Faaliyetlerine İlişkin Esaslar Hakkında Yönetmelik"

- 11) Sermaye Piyasası Kurulu'nun 52.1 sayılı ilke kararına göre hazırlanan brüt fon getirisi hesaplaması aşağıdaki gibidir:

Fon Net Basit Getirisi (Dönem Sonu Birim Fiyat-Dönem Başı Birim Fiyat/Dönem Başı Birim Fiyat)	% 13,44
Gerçekleşen Fon Toplam Giderleri Oranı (*)	% 1,14
Azami Toplam Gider Oranı	% 1,12
Kurucu Tarafından Karşılanan Giderlerin Oranı (**)	% 0,02
Net Gider Oranı (Gerçekleşen Fon Toplam Gider Oranı – Dönem içinde Kurucu Tarafından karşılanan fon giderlerinin toplamının oranı)	% 1,12
Brüt Getiri	% 14,56

- (\*) Kurucu tarafından karşılananlarda dahil tüm fon giderlerinin ortalama net varlık değerine oranı.

- (\*\*) Azami Fon Toplam Gider Oranın aşılması nedeniyle kurucu tarafından dönem sonunu takip eden 5 iş günü içinde fona iade edilen giderlerin ortalama fon net varlık değerine oranını ifade etmektedir.

.....