

**NN HAYAT VE EMEKLİLİK A.Ş.  
DEĞİŞKEN EMEKLİLİK YATIRIM FONU  
(Eski unvanıyla “NN Hayat ve Emeklilik A.Ş.  
Gelir Amaçlı Esnek Emeklilik Yatırım Fonu”)**

**1 OCAK - 31 ARALIK 2017 DÖNEMİNE AİT  
PERFORMANS SUNUŞ RAPORU VE  
YATIRIM PERFORMANSI KONUSUNDA KAMUYA  
AÇIKLANAN BİLGİLERE İLİŞKİN RAPOR**



**NN HAYAT VE EMEKLİLİK A.Ş.  
DEĞİŞKEN EMEKLİLİK YATIRIM FONU  
(Eski unvanıyla “NN Hayat ve Emeklilik A.Ş.  
Gelir Amaçlı Esnek Emeklilik Yatırım Fonu”)**

**YATIRIM PERFORMANSI KONUSUNDA  
KAMUYA AÇIKLANAN BİLGİLERE İLİŞKİN RAPOR**

NN Hayat ve Emeklilik A.Ş. Değişken Emeklilik Yatırım Fonu'nun (Eski unvanıyla “NN Hayat ve Emeklilik A.Ş. Gelir Amaçlı Esnek Emeklilik Yatırım Fonu”) (“Fon”) 1 Ocak -31 Aralık 2017 dönemine ait ekteki performans sunuş raporunu Sermaye Piyasası Kurulu'nun VII-128.5 sayılı Bireysel Portföylerin ve Kolektif Yatırım Kuruluşlarının Performans Sunumuna, Performansa Dayalı Ücretlendirilmesine ve Kolektif Yatırım Kuruluşlarını Notlandırma ve Sıralama Faaliyetlerine İlişkin Esaslar Hakkında Tebliğ'inde (“Tebliğ”) yer alan performans sunuş standartlarına ilişkin düzenlemeleri çerçevesinde incelemiş bulunuyoruz.

İncelememiz sadece yukarıda belirtilen döneme ait performans sunuşunu kapsamaktadır. Bunun dışında kalan dönemler için inceleme yapılmamış ve görüş oluşturulmamıştır.

Görüşümüze göre 1 Ocak - 31 Aralık 2017 dönemine ait performans sunuş raporu Fon'un performansını Tebliğ'de belirtilen performans sunuş standartlarına ilişkin düzenlemelere uygun olarak doğru bir biçimde yansıtmaktadır.

PwC Bağımsız Denetim ve  
Serbest Muhasebeci Mali Müşavirlik A.Ş.

Talar Gül, SMMM  
Sorumlu Denetçi

İstanbul, 30 Ocak 2018

**NN HAYAT ve EMEKLİLİK A.Ş. DEĞİŞKEN EMEKLİLİK YATIRIM FONU**  
**(Eski unvanıyla “NN Hayat ve Emeklilik A.Ş.**  
**Gelir Amaçlı Esnek Emeklilik Yatırım Fonu”)**

**1 OCAK - 31 ARALIK 2017 HESAP DÖNEMİNE AİT**  
**PERFORMANS SUNUŞ RAPORU**

(Tüm tutarlar, aksi belirtilmedikçe Türk Lirası (“TL”) cinsinden ifade edilmiştir.)

**PERFORMANS SUNUŞ RAPORU’NUN HAZIRLANMA ESASLARI**

NN Hayat ve Emeklilik A.Ş. Değişken Emeklilik Yatırım Fonu (Eski unvanıyla “NN Hayat ve Emeklilik A.Ş. Gelir Amaçlı Esnek Emeklilik Yatırım Fonu”)’na (“Fon”) ait Performans Sunuş Raporu, Sermaye Piyasası Kurulu’nun (“SPK”) 1 Temmuz 2014 tarihinde yürürlüğe giren “Bireysel Portföylerin ve Kolektif Yatırım Kuruluşlarının Performans Sunumuna, Performansa Dayalı Ücretlendirilmesine ve Kolektif Yatırım Kuruluşlarını Notlandırma ve Sıralama Faaliyetlerine İlişkin Esaslar Hakkında Tebliğ (VII-128.5)”inin (“Tebliğ”) hükümleri doğrultusunda hazırlanmıştır.

**A. TANITICI BİLGİLER**

<b>PORTFÖYE BAKIŞ</b>		<b>YATIRIM VE YÖNETİME İLİŞKİN BİLGİLER</b>	
Halka arz tarihi: 27 Ekim 2003			
<b>31 Aralık 2017 tarihi itibarıyla (*)</b>		<b>Fon’un Yatırım Amacı</b>	<b>Portföy Yöneticileri</b>
Fon Toplam Değeri	419.139.167	Fon, ağırlıklı olarak tüm vadelerdeki Kamu Dış Borçlanma Araçları (EuroBond) ve dövizde endeksli devlet iç borçlanma araçları ile TL cinsi kamu iç borçlanma araçlarına yatırım yaparak gelir elde etmeyi amaçlamaktadır	Meltem Karasu Abdullah Akgün Vildan Özgül
Birim Pay Değeri	0,036080		
Yatırımcı Sayısı	90.319		
Tedavül Oranı %	5,81		
<b>Portföy Dağılımı</b>		<b>Yatırım Stratejisi</b>	
Kamu İç Borçlanma	%0,35	Fon, yerli kamu ve/veya özel sektör borçlanma araçlarına yatırım yaparak gelir elde etmeyi hedefler. İzahnamenin 2.4. nolu maddesindeki tabloda yer verilen diğer sermaye piyasası araçlarına belirtilen sınırlamalar çerçevesinde yatırım yapılabilecektir. Fon ağırlıklı olarak döviz cinsinden para ve sermaye piyasası araçlarına yatırım yapacak olmakla birlikte, döviz cinsinden para ve sermaye piyasası araçlarına yapılan yatırımlar devamlı olarak fon portföy değerinin %80’i ve fazlası olamaz.	
Ters Repo	%4,85		
Takasbank Para Piyasası	%4,65		
Vadeli Mevduat	%21,05		
Özel Sektör Tahvil	%1,84		
Eurobond	%67,13		
VDMK	%0,13		
<b>Pay Senetlerinin Sektörel Dağılımı</b>		<b>Yatırım Riskleri</b>	<b>En Az Alınabilir Pay Adeti: 0,001 adet</b>
Yoktur		Emeklilik yatırım fonunun işletilmesi sırasında karşılaşılabilecek muhtemel riskler; Finansal, Operasyonel, Politik ve Ekonomik Risklerdir. Finansal ve politik risklerin yönetimine ilişkin olarak, portföy yöneticisi fon portföyünü yönetirken riskin dağıtılması, likidite ve getiri unsurlarını göz önünde bulundurmakta, portföy yönetim stratejilerine ve yatırım sınırlamalarına uygun hareket ederek fon içtüzüğü, izahname, portföy yönetim sözleşmesi ve ilgili mevzuatta belirtilen esaslara uyulmaktadır. Fon yönetiminde yatırım yapılacak sermaye piyasası araçlarının seçiminde nakde dönüşümü kolay ve riski az olanlar tercih edilmektedir. Fon’a ait yatırım kararları, konularında uzman üyelerin oluşturduğu bir komite tarafından verilmekte ve alınan kararlar tutanak haline getirilmektedir. Operasyonel risklerin yönetimine ilişkin olarak, Fon’un tüm muhasebe ve takas işlemleri Kurucu nezdindeki ayrı bir birim tarafından yerine getirilmektedir. Fon’un yönetiminde oluşabilecek hata, hile ve usulsüzlüklerin önlenmesi ve tespiti, muhasebe kayıtlarının doğru ve eksiksiz olması amacıyla Fon iç kontrol sistemine ilişkin tüm esas ve usuller ile iş akışları Şirket tarafından yazılı hale getirilmiştir.	

(\*) 30 Aralık 2017, 31 Aralık 2017 ve 1 Ocak 2018 tarihlerinin tatil günü olması sebebi ile 31 Aralık 2017 sonu ile hazırlanan performans raporlarında 2 Ocak 2018 tarihinde geçerli olan, 29 Aralık 2017 tarihi ile oluşturulan Fon Portföy Değeri ve Net Varlık Değeri tablolarındaki değerler kullanılmıştır.

**NN HAYAT ve EMEKLİLİK A.Ş. DEĞİŞKEN EMEKLİLİK YATIRIM FONU**  
(Eski unvanıyla “NN Hayat ve Emeklilik A.Ş. Gelir Amaçlı Esnek Emeklilik Yatırım Fonu”)

**1 OCAK - 31 ARALIK 2017 HESAP DÖNEMİNE AİT**  
**PERFORMANS SUNUŞ RAPORU**

(Tüm tutarlar, aksi belirtilmedikçe Türk Lirası (“TL”) cinsinden ifade edilmiştir.)

**B. PERFORMANS BİLGİSİ**

YILLAR	Toplam Getiri (%)	Karşılaştırma Ölçütünün Getirisi (%)	Enflasyon Oranı *	Portföyün Zaman İçinde Standart Sapması (%)	Karşılaştırma Ölçütünün Standart Sapması (%)	Bilgi Rasyosu	Sunuma Dahil Dönem Sonu Portföyün Toplam Değeri (TL)
1.yıl	7,58	9,19	13,86	0,47	0,49	(0,016)	1.794.381
2.yıl	(4,18)	0,30	2,66	0,55	0,47	(0,109)	4.416.647
3.yıl	10,61	15,06	11,58	0,86	0,82	(0,105)	9.851.328
4.yıl	(9,87)	(6,64)	5,94	0,77	0,74	(0,133)	11.396.610
5.yıl	31,00	29,87	8,11	0,81	0,92	0,014	19.613.819
6.yıl	7,50	12,49	5,93	0,29	0,29	(0,255)	23.237.332
7.yıl	3,34	6,03	8,87	0,21	0,16	(0,166)	24.188.146
8.yıl	11,49	11,41	13,31	0,25	0,23	(0,028)	35.687.402
9.yıl	2,46	12,48	2,45	0,16	0,14	(0,354)	42.198.096
10.yıl	11,25	9,14	6,97	0,28	0,21	0,030	56.862.765
11.yıl	6,74	13,20	6,36	0,27	0,21	(0,173)	83.798.689
12.yıl	14,50	12,83	5,71	0,42	0,24	0,029	143.445.795
13.yıl	17,74	13,52	9,94	0,49	0,29	0,043	255.077.383
14.yıl	14,93	20,03	15,47	0,57	0,34	(0,054)	419.139.167
NOT 1**	5,47	12,51	9,78	0,61	0,37	(0,115)	372.315.704
NOT 2 ***	8,79	6,56	15,47	0,47	0,28	0,107	419.139.167

(\*) 1. yıl (2004 yılı) enflasyon oranı ilgili döneme ait birikimli TEFE endeksine göre hesaplanmıştır. 2005, 2006, 2007,2008, 2009, 2010, 2011, 2012, 2013, 2014, 2015, 2016 ve 2017 yılında birikimli ÜFE endeksi kullanılmıştır.

(\*\*) 30.12.2016 – 05.09.2017 dönemi getirisini ifade etmektedir.

(\*\*\*) 06.09.2017 – 29.12.2017 dönemi getirisini ifade etmektedir.

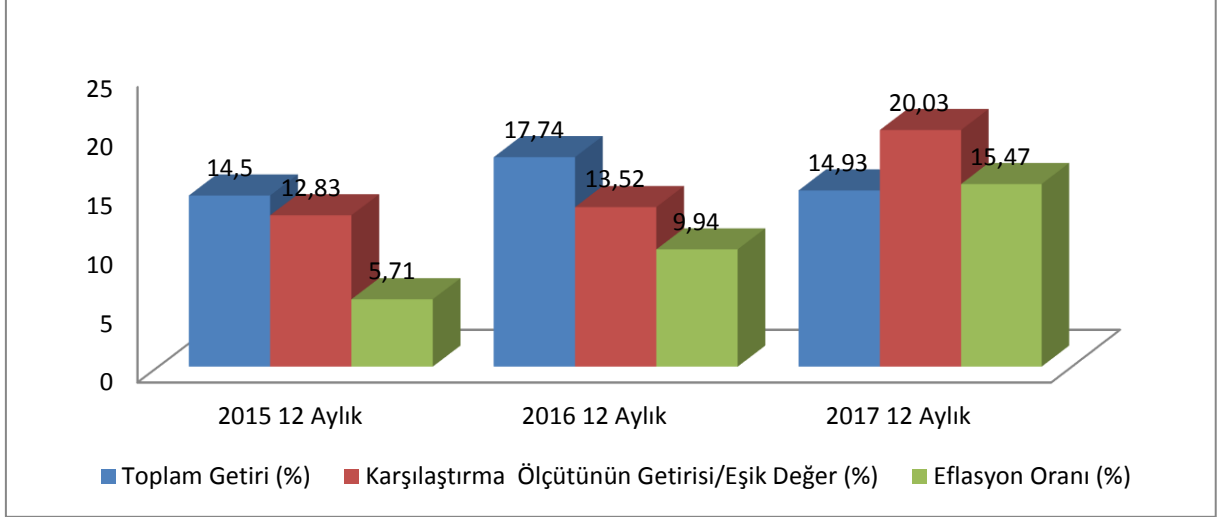
**GEÇMİŞ GETİRİLER GELECEK DÖNEM PERFORMANSI İÇİN BİR GÖSTERGE SAYILMAZ.**

**NN HAYAT ve EMEKLİLİK A.Ş. DEĞİŞKEN EMEKLİLİK YATIRIM FONU**  
(Eski unvanıyla “NN Hayat ve Emeklilik A.Ş.  
Gelir Amaçlı Esnek Emeklilik Yatırım Fonu”)

**1 OCAK - 31 ARALIK 2017 HESAP DÖNEMİNE AİT  
PERFORMANS SUNUŞ RAPORU**

(Tüm tutarlar, aksi belirtilmedikçe Türk Lirası (“TL”) cinsinden ifade edilmiştir.)

**GETİRİ GRAFİĞİ**



**C. DİPNOTLAR**

1) Fon portföy yönetimi hizmeti ING Portföy Yönetimi A.Ş. (“Şirket”) tarafından verilmektedir. Şirket, ING Bank A.Ş.’nin %100 iştirakidir. Şirket, altısı ING Bank A.Ş.’ye ve onbir adedi NN Hayat ve Emeklilik A.Ş.’ye ait olmak üzere toplam onaltı adet yatırım fonunun portföyünü yönetmektedir.

**2) Şirket’in Faaliyet Kapsamı**

**Bireysel Emeklilik Sistemi;** mevcut sosyal güvenlik sistemimizi tamamlayıcı nitelikte olmak üzere, bireylere emeklilik döneminde ilave bir gelir sağlayarak refah düzeylerinin yükseltilmesine yardımcı olmak amacıyla kurulmuş, tamamen gönüllülük esasına dayalı bir sistemdir.

**Emeklilik yatırım fonu;** emeklilik için ödenen katkı paylarının yatırıma yönlendirildiği bir yatırım fonudur. Emeklilik şirketleri tarafından kurulur. Portföy yönetim şirketlerince yönetilir.

Bu fonlar Bireysel Emeklilik Sistemi'ne ödenen katkı paylarının değerlendirilmesi için ve işletilmesi amacıyla özel olarak kurulur. Sadece Bireysel Emeklilik Sistemi'ne giren kişiler tarafından satın alınabilir. Emeklilik yatırım fonlarının elde etmiş olduğu kazançlara stopaj uygulanmamaktadır. Daha uzun vadeli yatırım stratejileri ile yönetilmektedir.

3) Fon, yerli kamu ve/veya özel sektör borçlanma araçlarına yatırım yaparak gelir elde etmeyi hedefler. Fon ağırlıklı olarak döviz cinsinden para ve sermaye piyasası araçlarına yatırım yapacak olmakla birlikte, döviz cinsinden para ve sermaye piyasası araçlarına yapılan yatırımlar devamlı olarak fon portföy değerinin %80'i ve fazlası olamaz.

**NN HAYAT ve EMEKLİLİK A.Ş. DEĞİŞKEN EMEKLİLİK YATIRIM FONU**  
**(Eski unvanıyla “NN Hayat ve Emeklilik A.Ş.**  
**Gelir Amaçlı Esnek Emeklilik Yatırım Fonu”)**

**1 OCAK - 31 ARALIK 2017 HESAP DÖNEMİNE AİT**  
**PERFORMANS SUNUŞ RAPORU**

(Tüm tutarlar, aksi belirtilmedikçe Türk Lirası (“TL”) cinsinden ifade edilmiştir.)

**C. DİPNOTLAR (Devamı)**

**4) 1 Ocak – 31 Aralık 2017 döneminde:**

Fon’un Getirisi:	%14,93
Hedeflenen Karşılaştırma Ölçütü Getirisi:	%20,03
Gerçekleşen Karşılaştırma Ölçütünün Getirisi:	%7,20
Nispi Getiri:	%(5,10)

Nispi Getiri’nin %7,74’ü varlık seçiminden %(12,83)’ü ise varlık grupları arasında gerçekleştirilen dağılımdan kaynaklanan getiridir.

Nispi Getiri hesabında aşağıdaki formül kullanılmıştır:

$(\text{Gerçekleşen Getiri} - \text{Gerçekleşen Karşılaştırma Ölçütünün Getirisi}) + (\text{Gerçekleşen Karşılaştırma Ölçütünün Getirisi} - \text{Hedeflenen Karşılaştırma Ölçütünün Getirisi})$

**5) Fon’un 1 Ocak – 31 Aralık 2017 dönemindeki getirisine “B. Performans Bilgileri” bölümünde yer verilmiştir.**

**6) Fonun Ünvanı Sermaye Piyasası Kurulu’nun i-SPK.4632 s.kn.17.3 (03.03.2016 tarih ve 7/223 s.k.) sayılı İlke Kararı olarak kabul edilen “Emeklilik Yatırım Fonlarına İlişkin Rehber”e uyum sağlanması amacıyla Sermaye Piyasası Kurulu’nun 20/07/2017 tarih ve 8639 sayılı izni ile NN Hayat ve Emeklilik A.Ş. Değişken Emeklilik Yatırım Fonu (Eski unvanıyla “NN Hayat ve Emeklilik A.Ş. Gelir Amaçlı Esnek Emeklilik Yatırım Fonu”) olarak değiştirilmiştir.**

**7) 1 Ocak - 31 Aralık 2017 dönemine ait yönetim ücretleri, vergi, saklama ücretleri ve diğer faaliyet giderlerinin günlük brüt varlık değerlere oranının ağırlıklı ortalaması aşağıdaki gibidir:**

Toplam Giderler (TL)	8.002.828
Ortalama Fon Portföy Değeri (TL)	353.799.346
Toplam Gider/Ortalama Fon Portföy Değeri (%)	2,26

**8) Fonun karşılaştırma ölçütü 01/09/2017 tarihi itibarıyla değiştirilmiş olup yeni karşılaştırma ölçütü %30 BIST-KYD Eurobond USD (TL) Endeksi + %30 BIST-KYD Eurobond EUR (TL) Endeksi + %11 KYD DİBS 182 Gün Endeksi + %10 BIST-KYD Repo (Brüt) Endeksi + %10 BIST-KYD 1 Aylık Mevduat USD Endeksi + %9 BIST-KYD 1 Aylık Mevduat EUR Endeksi’dir.**

**9) Emeklilik yatırım fonlarının portföy işletmesinden doğan kazançları kurumlar vergisi ve stopajdan muaftır. Ayrıca, 31 Aralık 2004 tarihli 5281 sayılı Kanun’la Gelir Vergisi Kanunu’na eklenen Geçici 67. madde çerçevesinde, emeklilik yatırım fonlarının taraf olduğu yatırım işlemlerinden elde edilen kazançlar üzerinden de tevkifat yapılmaz.**

**10) 1 Ocak – 31 Aralık 2017 döneminde Fon’un Bilgi Rasyosu (0,054) olarak gerçekleşmiştir. Bilgi Rasyosu, riske göre düzeltilmiş getiri ölçümünde kullanılır. Performans Ölçütü (Benchmark) getirisi üzerindeki portföy getirisinin, portföyün volatilitesine (oyunaklığına) oranı olarak hesaplanır. Portföy yöneticisinin performans ölçütü üzerinde sağladığı getiriyi ölçer. Bilgi rasyosunun aynı zamanda portföy yöneticisinin tutarlılık/istikrar derecesini de gösterdiği kabul edilir. Pozitif ve yüksek Bilgi Rasyosu iyi kabul edilir.**

**NN HAYAT ve EMEKLİLİK A.Ş. DEĞİŞKEN EMEKLİLİK YATIRIM FONU**  
**(Eski unvanıyla “NN Hayat ve Emeklilik A.Ş.**  
**Gelir Amaçlı Esnek Emeklilik Yatırım Fonu”)**

**1 OCAK - 31 ARALIK 2017 HESAP DÖNEMİNE AİT**  
**PERFORMANS SUNUŞ RAPORU**

(Tüm tutarlar, aksi belirtilmedikçe Türk Lirası (“TL”) cinsinden ifade edilmiştir.)

**C. DİPNOTLAR (Devamı)**

- 11) Yönetim Ücretleri, vergi saklama ücretleri ve diğer faaliyet giderlerinin ortalama fon portföy değerine oranı Dipnot 7’de açıklanmıştır. Dönemin faaliyet giderleri dağılımı ise aşağıdaki gibidir:

<b>Yönetmelik (*) Madde-19 Uyarınca Yapılan Faaliyet Giderleri</b>	<b>1 Ocak - 31 Aralık 2017</b>
Yönetim Ücreti	7.784.670
Saklama Ücreti	34.800
Denetim Ücretleri	6.478
Kurul Ücretleri	43.759
Komisyon ve Diğer İşlem Ücretleri	118.390
Esas Faaliyetlerden Diğer Giderler	14.731
<b>Toplam Giderler</b>	<b>8.002.828</b>

(\*) 13 Mart 2013 tarih ve 28586 sayılı Resmi Gazete’de yayımlanarak yürürlüğe giren “Emeklilik Yatırım Fonlarının Kuruluş ve Faaliyetlerine İlişkin Esaslar Hakkında Yönetmelik”

- 12) Sermaye Piyasası Kurulu’nun 52.1 sayılı ilke kararına göre hazırlanan brüt fon getirisi hesaplaması aşağıdaki gibidir:

Fon Net Basit Getirisi (Dönem Sonu Birim Fiyat-Dönem Başı Birim Fiyat/Dönem Başı Birim Fiyat)	%14,93
Gerçekleşen Fon Toplam Giderleri Oranı (*)	%2,26
Azami Toplam Gider Oranı	%2,28
Kurucu Tarafından Karşılanan Giderlerin Oranı (**)	%0,00
Net Gider Oranı (Gerçekleşen Fon Toplam Gider Oranı – Dönem içinde Kurucu Tarafından karşılanan fon giderlerinin toplamının oranı)	%2,26
Brüt Getiri	%17,19

(\*) Kurucu tarafından karşılanarlarda dahil tüm fon giderlerinin ortalama net varlık değerine oranı.

(\*\*) Azami Fon Toplam Gider Oranın aşılması nedeniyle kurucu tarafından dönem sonunu takip eden 5 iş günü içinde fona iade edilen giderlerin ortalama fon net varlık değerine oranını ifade etmektedir.

.....