

**NN HAYAT VE EMEKLİLİK A.Ş.
HİSSE SENEDİ EMEKLİLİK YATIRIM FONU
(Eski unvanıyla “NN Hayat ve Emeklilik A.Ş.
Büyüme Amaçlı Hisse Senedi Emeklilik Yatırım Fonu”)**

**1 OCAK - 31 ARALIK 2017 DÖNEMİNE AİT
PERFORMANS SUNUŞ RAPORU VE
YATIRIM PERFORMANSI KONUSUNDA KAMUYA
AÇIKLANAN BİLGİLERE İLİŞKİN RAPOR**



**NN HAYAT VE EMEKLİLİK A.Ş.
HİSSE SENEDİ EMEKLİLİK YATIRIM FONU
(Eski unvanıyla “NN Hayat ve Emeklilik A.Ş.
Büyüme Amaçlı Hisse Senedi Emeklilik Yatırım Fonu”)**

**YATIRIM PERFORMANSI KONUSUNDA
KAMUYA AÇIKLANAN BİLGİLERE İLİŞKİN RAPOR**

NN Hayat ve Emeklilik A.Ş. Hisse Senedi Emeklilik Yatırım Fonu'nun (Eski unvanıyla “NN Hayat ve Emeklilik A.Ş. Büyüme Amaçlı Hisse Senedi Emeklilik Yatırım Fonu”) (“Fon”) 1 Ocak -31 Aralık 2017 dönemine ait ekteki performans sunuş raporunu Sermaye Piyasası Kurulu'nun VII-128.5 sayılı Bireysel Portföylerin ve Kolektif Yatırım Kuruluşlarının Performans Sunumuna, Performansa Dayalı Ücretlendirilmesine ve Kolektif Yatırım Kuruluşlarını Notlandırma ve Sıralama Faaliyetlerine İlişkin Esaslar Hakkında Tebliğ'inde (“Tebliğ”) yer alan performans sunuş standartlarına ilişkin düzenlemeleri çerçevesinde incelemiş bulunuyoruz.

İncelememiz sadece yukarıda belirtilen döneme ait performans sunuşunu kapsamaktadır. Bunun dışında kalan dönemler için inceleme yapılmamış ve görüş oluşturulmamıştır.

Görüşümüze göre 1 Ocak - 31 Aralık 2017 dönemine ait performans sunuş raporu Fon'un performansını Tebliğ'de belirtilen performans sunuş standartlarına ilişkin düzenlemelere uygun olarak doğru bir biçimde yansıtmaktadır.

PwC Bağımsız Denetim ve
Serbest Muhasebeci Mali Müşavirlik A.Ş.



Talar Gül, SMMM
Sorumlu Denetçi

İstanbul, 30 Ocak 2018

NN HAYAT ve EMEKLİLİK A.Ş.
HİSSE SENEDİ EMEKLİLİK YATIRIM FONU
(Eski unvanıyla “NN Hayat ve Emeklilik A.Ş.
Büyüme Amaçlı Hisse Senedi Emeklilik Yatırım Fonu”)

1 OCAK - 31 ARALIK 2017 HESAP DÖNEMİNE AİT
PERFORMANS SUNUŞ RAPORU

(Tüm tutarlar, aksi belirtilmedikçe Türk Lirası (“TL”) cinsinden ifade edilmiştir.)

PERFORMANS SUNUŞ RAPORU’NUN HAZIRLANMA ESASLARI

NN Hayat ve Emeklilik A.Ş. Hisse Senedi Emeklilik Yatırım Fonu (Eski unvanıyla “NN Hayat ve Emeklilik A.Ş. Büyüme Amaçlı Hisse Senedi Emeklilik Yatırım Fonu”)’na (“Fon”) ait Performans Sunuş Raporu, Sermaye Piyasası Kurulu’nun (“SPK”) 1 Temmuz 2014 tarihinde yürürlüğe giren “Bireysel Portföylerin ve Kolektif Yatırım Kuruluşlarının Performans Sunumuna, Performansa Dayalı Ücretlendirilmesine ve Kolektif Yatırım Kuruluşlarını Notlandırma ve Sıralama Faaliyetlerine İlişkin Esaslar Hakkında Tebliğ (VII-128.5)”inin (“Tebliğ”) hükümleri doğrultusunda hazırlanmıştır.

A. TANITICI BİLGİLER

PORTFÖYE BAKIŞ Halka arz tarihi: 27 Ekim 2003		YATIRIM VE YÖNETİME İLİŞKİN BİLGİLER	
31 Aralık 2017 tarihi itibarıyla (*)		Fon’un Yatırım Amacı	Portföy Yöneticileri
Fon Toplam Değeri	142.961.693	Fonun amacı, portföyünün en az %80’ini borsada işlem gören/görececek şirketlerin Ortaklık Paylarına yatırarak sermaye kazancı elde etmektir.	Meltem Karasu Abdullah Akgün Vildan Özgül
Birim Pay Değeri	0,107797		
Yatırımcı Sayısı	45.627		
Tedavül Oranı (%)	0,66		
Portföy Dağılımı		Yatırım Stratejisi	
Kamu İç Borçlanma	%1,41	Fon portföyünün en az %80’ini devamlı olarak borsada işlem gören ortaklıkların paylarına yatıran ve sermaye kazancı elde etmeyi hedefleyen fondur. Bunlara ek olarak riskin azaltılması ve likidite yaratmak amacıyla izahnamenin 2.4. maddesindeki tabloda yer alan para ve sermaye piyasası araçlarına, belirlenen sınırlamalar çerçevesinde yatırım yapılır.	
Pay Senetleri	%89,63		
Takasbank Para Piyasası	%5,45		
Ters Repo	%3,50		
Pay Senetlerinin Sektörel Dağılımı		Yatırım Riskleri	En Az Alınabilir Pay Adeti: 0,001 adet
Elektrik Gaz ve Su	%3,97	Emeklilik yatırım fonunun işletilmesi sırasında karşılaşılabilecek muhtemel riskler; Finansal, Operasyonel, Politik ve Ekonomik Risklerdir. Finansal ve politik risklerin yönetimine ilişkin olarak, portföy yöneticisi fon portföyünü yönetirken riskin dağıtılması, likidite ve getiri unsurlarını göz önünde bulundurmakta, portföy yönetim stratejilerine ve yatırım sınırlamalarına uygun hareket ederek fon içtüzüğü, izahname, portföy yönetim sözleşmesi ve ilgili mevzuatta belirtilen esaslara uyulmaktadır. Fon yönetiminde yatırım yapılacak sermaye piyasası araçlarının seçiminde nakde dönüşümü kolay ve riski az olanlar tercih edilmektedir. Fon’a ait yatırım kararları, konularında uzman üyelerin oluşturduğu bir komite tarafından verilmekte ve alınan kararlar tutanak haline getirilmektedir. Operasyonel risklerin yönetimine ilişkin olarak, Fon’un tüm muhasebe ve takas işlemleri Kurucu nezdindeki ayrı bir birim tarafından yerine getirilmektedir. Fon’un yönetiminde oluşabilecek hata, hile ve usulsüzlüklerin önlenmesi ve tespiti, muhasebe kayıtlarının doğru ve eksiksiz olması amacıyla Fon iç kontrol sistemine ilişkin tüm esas ve usuller ile iş akışları Şirket tarafından yazılı hale getirilmiştir.	
İmalat Sanayii	%13,98		
Mali Kuruluşlar	%58,91		
Toptan ve Perakende Ticaret	%3,31		
Ulaştırma Haberleşme	%9,46		

(*) 30 Aralık 2017, 31 Aralık 2017 ve 1 Ocak 2018 tarihlerinin tatil günü olması sebebi ile 31 Aralık 2017 sonu ile hazırlanan performans raporlarında 2 Ocak 2018 tarihinde geçerli olan, 29 Aralık 2017 tarihi ile oluşturulan Fon Portföy Değeri ve Net Varlık Değeri tablolarındaki değerler kullanılmıştır.

NN HAYAT ve EMEKLİLİK A.Ş.
HİSSE SENEDİ EMEKLİLİK YATIRIM FONU
(Eski unvanıyla “NN Hayat ve Emeklilik A.Ş. Büyüme Amaçlı Hisse Senedi Emeklilik Yatırım Fonu”)

1 OCAK - 31 ARALIK 2017 HESAP DÖNEMİNE AİT
PERFORMANS SUNUŞ RAPORU

(Tüm tutarlar, aksi belirtilmedikçe Türk Lirası (“TL”) cinsinden ifade edilmiştir.)

B. PERFORMANS BİLGİSİ

YILLAR	Toplam Getiri (%)	Karşılaştırma Ölçütünün Getirisi (%)	Enflasyon Oranı (*)	Portföyün Zaman İçinde Standart Sapması (%)	Karşılaştırma Ölçütünün Standart Sapması (%)	Bilgi Rasyosu	Sunuma Dahil Dönem Sonu Portföyün Toplam Değeri (TL)
1.yıl	25,32	34,08	13,86	1,04	1,46	(0,033)	1.656.535
2.yıl	38,34	54,63	2,66	1,25	1,40	(0,057)	5.759.488
3.yıl	8,38	0,87	11,58	1,55	1,62	0,036	10.215.413
4.yıl	34,37	38,61	5,94	1,38	1,57	(0,024)	17.669.647
5.yıl	(41,56)	(43,92)	8,11	2,41	2,27	0,024	12.327.753
6.yıl	99,70	76,81	5,93	1,41	1,43	0,024	25.258.389
7.yıl	25,19	22,46	8,87	1,21	1,30	(0,013)	37.297.555
8.yıl	(19,94)	(18,33)	13,31	1,44	1,43	(0,003)	43.688.397
9.yıl	49,89	47,81	2,45	0,41	0,96	0,008	61.659.849
10.yıl	(7,40)	(11,09)	6,97	1,60	1,71	0,030	79.899.118
11.yıl	26,13	25,13	6,36	1,17	1,16	0,012	109.989.391
12.yıl	(11,71)	(13,70)	5,71	1,28	1,26	0,046	118.064.725
13.yıl	9,07	9,18	9,94	1,29	1,17	0,005	123.634.554
14.yıl	39,75	43,74	15,47	1,00	0,89	(0,042)	142.961.693

(**) 1. yıl (2004 yılı) enflasyon oranı ilgili döneme ait birikimli TEFE endeksine göre hesaplanmıştır. 2005, 2006, 2007,2008, 2009, 2010, 2011, 2012, 2013, 2014, 2015,2016 ve 2017 yılında birikimli ÜFE endeksi kullanılmıştır.

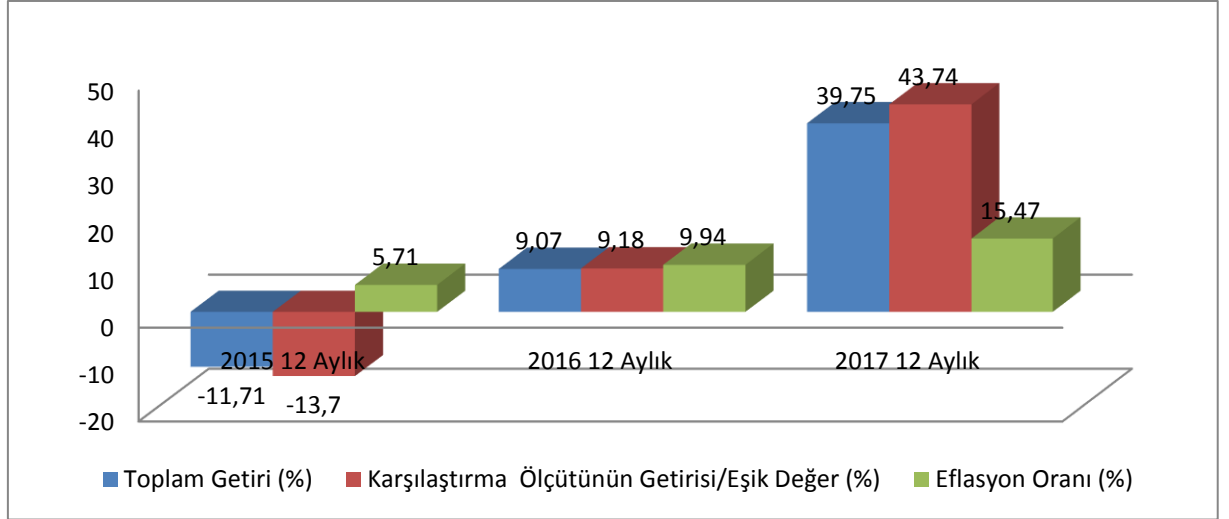
GEÇMİŞ GETİRİLER GELECEK DÖNEM PERFORMANSI İÇİN BİR GÖSTERGE SAYILMAZ.

NN HAYAT ve EMEKLİLİK A.Ş.
HİSSE SENEDİ EMEKLİLİK YATIRIM FONU
(Eski unvanıyla “NN Hayat ve Emeklilik A.Ş.
Büyüme Amaçlı Hisse Senedi Emeklilik Yatırım Fonu”)

1 OCAK - 31 ARALIK 2017 HESAP DÖNEMİNE AİT
PERFORMANS SUNUŞ RAPORU

(Tüm tutarlar, aksi belirtilmedikçe Türk Lirası (“TL”) cinsinden ifade edilmiştir.)

GETİRİ GRAFİĞİ



C. DİPNOTLAR

1) Fon portföy yönetimi hizmeti ING Portföy Yönetimi A.Ş. (“Şirket”) tarafından verilmektedir. Şirket, ING Bank A.Ş.’nin %100 iştirakidir. Şirket, altısı ING Bank A.Ş.’ye ve onbir adedi NN Hayat ve Emeklilik A.Ş.’ye ait olmak üzere toplam onaltı adet yatırım fonunun portföyünü yönetmektedir.

2) **Şirket’in Faaliyet Kapsamı**

Bireysel Emeklilik Sistemi; mevcut sosyal güvenlik sistemimizi tamamlayıcı nitelikte olmak üzere, bireylere emeklilik döneminde ilave bir gelir sağlayarak refah düzeylerinin yükseltilmesine yardımcı olmak amacıyla kurulmuş, tamamen gönüllülük esasına dayalı bir sistemdir.

Emeklilik yatırım fonu; emeklilik için ödenen katkı paylarının yatırıma yönlendirildiği bir yatırım fonudur. Emeklilik şirketleri tarafından kurulur. Portföy yönetim şirketlerince yönetilir.

Bu fonlar Bireysel Emeklilik Sistemi'ne ödenen katkı paylarının değerlendirilmesi için ve işletilmesi amacıyla özel olarak kurulur. Sadece Bireysel Emeklilik Sistemi'ne giren kişiler tarafından satın alınabilir. Emeklilik yatırım fonlarının elde etmiş olduğu kazançlara stopaj uygulanmamaktadır. Daha uzun vadeli yatırım stratejileri ile yönetilmektedir.

3) Fonun yatırım amacı borsada işlem gören şirketlerin paylarına yatırım yatırarak sermaye kazancı elde etmektir.

Fon portföyünün en az %80’ini devamlı olarak borsada işlem gören ortaklıkların paylarına yatıran ve sermaye kazancı elde etmeyi hedefleyen fondur. Ek olarak riskin azaltılması ve likidite yaratmak amacıyla izahnamenin 2.4. maddesindeki tabloda yer alan para ve sermaye piyasası araçlarına, belirlenen sınırlamalar çerçevesinde yatırım yapılır.

NN HAYAT ve EMEKLİLİK A.Ş.
HİSSE SENEDİ EMEKLİLİK YATIRIM FONU
(Eski unvanıyla “NN Hayat ve Emeklilik A.Ş.
Büyüme Amaçlı Hisse Senedi Emeklilik Yatırım Fonu”)

1 OCAK - 31 ARALIK 2017 HESAP DÖNEMİNE AİT
PERFORMANS SUNUŞ RAPORU

(Tüm tutarlar, aksi belirtilmedikçe Türk Lirası (“TL”) cinsinden ifade edilmiştir.)

C. DİPNOTLAR (Devamı)

4) 1 Ocak - 31 Aralık 2017 döneminde:

Fon’un Getirisi:	% 39,75
Hedeflenen Karşılaştırma Ölçütü Getirisi:	% 43,74
Gerçekleşen Karşılaştırma Ölçütünün Getirisi:	% 43,47
Nispi Getiri:	(% 3,99)

Nispi Getiri’nin (%3,72)’si varlık seçiminden (%0,27)’si ise varlık grupları arasında gerçekleştirilen dağılımdan kaynaklanan getiridir.

Nispi Getiri hesabında aşağıdaki formül kullanılmıştır:

(Gerçekleşen Getiri - Gerçekleşen Karşılaştırma Ölçütünün Getirisi) + (Gerçekleşen Karşılaştırma Ölçütünün Getirisi - Hedeflenen Karşılaştırma Ölçütünün Getirisi)

5) Fon’un 1 Ocak - 31 Aralık 2017 dönemindeki getirisine “B. Performans Bilgileri” bölümünde yer verilmiştir.

6) Fonun Ünvanı Sermaye Piyasası Kurulu’nun i-SPK.4632 s.kn.17.3 (03.03.2016 tarih ve 7/223 s.k.) sayılı İlke Kararı olarak kabul edilen “Emeklilik Yatırım Fonlarına İlişkin Rehber”e uyum sağlanması amacıyla Sermaye Piyasası Kurulu’nun 02/08/2017 tarih ve 9151 sayılı izni ile NN Hayat ve Emeklilik A.Ş. Hisse Senedi Emeklilik Yatırım Fonu (Eski unvanıyla “NN Hayat ve Emeklilik A.Ş. Büyüme Amaçlı Hisse Senedi Emeklilik Yatırım Fonu”) olarak değiştirilmiştir.

7) 1 Ocak - 31 Aralık 2017 dönemine ait Yönetim ücretleri, vergi, saklama ücretleri ve diğer faaliyet giderlerinin günlük brüt varlık değerlere oranının ağırlıklı ortalaması aşağıdaki gibidir:

Toplam Giderler (TL)	3.003.671
Ortalama Fon Portföy Değeri (TL)	133.835.749
Toplam Gider/Ortalama Fon Portföy Değeri (%)	2,24

8) Fonun karşılaştırma ölçütü %90 BIST 100 Endeksi + %10 BIST-KYD Repo (Brüt) Endeksi’dir.

9) Emeklilik yatırım fonlarının portföy işletmesinden doğan kazançları kurumlar vergisi ve stopajdan muaftır. Ayrıca, 31 Aralık 2004 tarihli 5281 sayılı Kanun’la Gelir Vergisi Kanunu’na eklenen Geçici 67. madde çerçevesinde, emeklilik yatırım fonlarının taraf olduğu yatırım işlemlerinden elde edilen kazançlar üzerinden de tevkifat yapılmaz.

10) 1 Ocak - 31 Aralık 2017 döneminde Fon’un Bilgi Rasyosu (0,042) olarak gerçekleşmiştir. Bilgi Rasyosu, riske göre düzeltilmiş getiri ölçümünde kullanılır. Performans Ölçütü (Benchmark) getirisi üzerindeki portföy getirisinin, portföyün volatilitesine (oynaklığına) oranı olarak hesaplanır. Portföy yöneticisinin performans ölçütü üzerinde sağladığı getiriyi ölçer. Bilgi rasyosunun aynı zamanda portföy yöneticisinin tutarlılık/istikrar derecesini de gösterdiği kabul edilir. Pozitif ve yüksek Bilgi Rasyosu iyi kabul edilir.

NN HAYAT ve EMEKLİLİK A.Ş.
HİSSE SENEDİ EMEKLİLİK YATIRIM FONU
(Eski unvanıyla “NN Hayat ve Emeklilik A.Ş.
Büyüme Amaçlı Hisse Senedi Emeklilik Yatırım Fonu”)

1 OCAK - 31 ARALIK 2017 HESAP DÖNEMİNE AİT
PERFORMANS SUNUŞ RAPORU

(Tüm tutarlar, aksi belirtilmedikçe Türk Lirası (“TL”) cinsinden ifade edilmiştir.)

C. DİPNOTLAR (Devamı)

- 11) Yönetim Ücretleri, vergi saklama ücretleri ve diğer faaliyet giderlerinin ortalama fon portföy değerine oranı Dipnot 7’de açıklanmıştır. Dönemin faaliyet giderleri dağılımı ise aşağıdaki gibidir:

Yönetmelik (*) Madde-19 Uyarınca Yapılan Faaliyet Giderleri	1 Ocak - 31 Aralık 2017
Yönetim Ücreti	2.863.518
Saklama Ücreti	11.835
Denetim Ücretleri	3.130
Kurul Ücretleri	16.607
Komisyon ve Diğer İşlem Ücretleri	92.610
Esas Faaliyetlerden Diğer Giderler	15.971
Toplam Giderler	3.003.671

(*) 13 Mart 2013 tarih ve 28586 sayılı Resmi Gazete’de yayımlanarak yürürlüğe giren “Emeklilik Yatırım Fonlarının Kuruluş ve Faaliyetlerine İlişkin Esaslar Hakkında Yönetmelik”

- 12) Sermaye Piyasası Kurulu’nun 52.1 sayılı ilke kararına göre hazırlanan brüt fon getirisi hesaplaması aşağıdaki gibidir:

Fon Net Basit Getirisi (Dönem Sonu Birim Fiyat-Dönem Başı Birim Fiyat/Dönem Başı Birim Fiyat)	%39,75
Gerçekleşen Fon Toplam Giderleri Oranı (*)	%2,24
Azami Toplam Gider Oranı	%2,28
Kurucu Tarafından Karşılanan Giderlerin Oranı (**)	%0,00
Net Gider Oranı (Gerçekleşen Fon Toplam Gider Oranı – Dönem içinde Kurucu Tarafından karşılanan fon giderlerinin toplamının oranı)	%2,24
Brüt Getiri	%41,99

(*) Kurucu tarafından karşılanarlarda dahil tüm fon giderlerinin ortalama net varlık değerine oranı.

(**) Azami Fon Toplam Gider Oranın aşılması nedeniyle kurucu tarafından dönem sonunu takip eden 5 iş günü içinde fona iade edilen giderlerin ortalama fon net varlık değerine oranını ifade etmektedir.

.....