

**NN HAYAT ve EMEKLİLİK A.Ş.
BÜYÜME AMAÇLI HİSSE SENEDİ
EMEKLİLİK YATIRIM FONU**

**1 OCAK - 30 HAZİRAN 2016 DÖNEMİNE AİT
PERFORMANS SUNUŞ RAPORU VE
YATIRIM PERFORMANSI KONUSUNDA KAMUYA
AÇIKLANAN BİLGİLERE İLİŞKİN RAPOR**



**NN HAYAT ve EMEKLİLİK A.Ş.
BÜYÜME AMAÇLI HİSSE SENEDİ EMEKLİLİK YATIRIM FONU**

**YATIRIM PERFORMANSI KONUSUNDA
KAMUYA AÇIKLANAN BİLGİLERE İLİŞKİN RAPOR**

NN Hayat ve Emeklilik A.Ş. Büyüme Amaçlı Hisse Senedi Emeklilik Yatırım Fonu'nun ("Fon") 1 Ocak - 30 Haziran 2016 dönemine ait ekteki performans sunuş raporunu Sermaye Piyasası Kurulu'nun VII-128.5 sayılı Bireysel Portföylerin ve Kolektif Yatırım Kuruluşlarının Performans Sunumuna, Performansa Dayalı Ücretlendirilmesine ve Kolektif Yatırım Kuruluşlarını Notlandırma ve Sıralama Faaliyetlerine İlişkin Esaslar Hakkında Tebliğ'inde ("Tebliğ") yer alan performans sunuş standartlarına ilişkin düzenlemeleri çerçevesinde incelemiş bulunuyoruz.

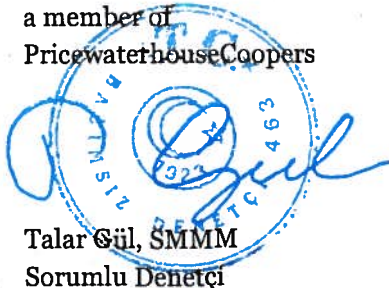
İncelememiz sadece yukarıda belirtilen döneme ait performans sunuşunu kapsamaktadır. Bunun dışında kalan dönemler için inceleme yapılmamış ve görüş oluşturulmamıştır.

İncelememiz sonucunda Fon'un 1 Ocak - 30 Haziran 2016 dönemine ait performans sunuş raporunun Tebliğ'de belirtilen performans sunuş standartlarına ilişkin düzenlemelere uygun hazırlanmadığı kanaatine varmamıza sebep olacak herhangi bir tespitimiz bulunmamaktadır.

Diğer Husus

1 Ocak - 30 Haziran 2016 dönemine ait performans sunuş raporunda sunulan ve performans bilgisi hesaplamalarına dayanak teşkil eden finansal bilgiler Türkiye Bağımsız Denetim Standartları'na ("BDS") uygun olarak tam veya sınırlı kapsamlı bağımsız denetime tabi tutulmamıştır.

Başaran Nas Bağımsız Denetim ve
Serbest Muhasebeci Mali Müşavirlik A.Ş.
a member of
PricewaterhouseCoopers


Talar Gül, SMMM
Sorumlu Denetçi

İstanbul, 28 Temmuz 2016

NN HAYAT ve EMEKLİLİK A.Ş.
BÜYÜME AMAÇLI HİSSE SENEDİ EMEKLİLİK YATIRIM FONU

1 OCAK - 30 HAZİRAN 2016 HESAP DÖNEMİNE AİT
PERFORMANS SUNUŞ RAPORU

(Tüm tutarlar, aksi belirtilmedikçe Türk Lirası ("TL") cinsinden ifade edilmiştir.)

PERFORMANS SUNUŞ RAPORU'NUN HAZIRLANMA ESASLARI

NN Hayat ve Emeklilik A.Ş. Büyüme Amaçlı Hisse Senedi Emeklilik Yatırım Fonu'na ("Fon") ait Performans Sunuş Raporu, Sermaye Piyasası Kurulu'nun ("SPK") 1 Temmuz 2014 tarihinde yürürlüğe giren "Bireysel Portföylerin ve Kolektif Yatırım Kuruluşlarının Performans Sunumuna, Performansa Dayalı Ücretlendirilmesine ve Kolektif Yatırım Kuruluşlarını Notlandırma ve Sıralama Faaliyetlerine İlişkin Esaslar Hakkında Tebliğ (VII-128.5)"inin ("Tebliğ") hükümleri doğrultusunda hazırlanmıştır.

A. TANITICI BİLGİLER

PORTFÖYE BAKIŞ Halka arz tarihi: 27 Ekim 2003 30 Haziran 2016 tarihi itibarıyla		YATIRIM VE YÖNETİME İLİŞKİN BİLGİLER	
		Fon'un Yatırım Amacı	Portföy Yöneticileri
Fon Toplam Değeri	117.930.569	Fonun amacı, portföyünün en az %80'ini borsada işlem gören/görececek şirketlerin Ortaklık Paylarına yatırarak sermaye kazancı elde etmektir.	Meltem Karasu Abdullah Akgün Vildan Özgül
Birim Pay Değeri	0,076874		
Yatırımcı Sayısı	50.509		
Tedavül Oranı (%)	0,77		
Portföy Dağılımı		Yatırım Stratejisi	
Kamu İç Borçlanma	%1,77	Fon portföyünün en az %80'ini borsada işlem gören ortaklıkların paylarına yatıran ve sermaye kazancı elde etmeyi hedefleyen fondur. Fon portföyünün tamamının sürekli olarak BIST'de işlem gören/görececek ortaklık paylarına yatırılması esas olmakla birlikte riskin azaltılması ve likidite yaratmak amacıyla aşağıda belirtilen sermaye piyasası araçlarına en çok %20 oranında yatırım yapılabilir. Gün içindeki piyasa hareketlerinden de yararlanmak amacıyla fon portföyünde bulunan yatırım araçları satılıp alınabilir. Ayrıca her bir yatırım aracının içtüzükte tanımlanan üst sınırı ile gün başında ilgili yatırım aracına ait mevcut pozisyon arasındaki farkı her bir işlem için aşmamak koşuluyla alım/satım işlemi yapılabilir. Fon yönetiminde, yatırım yapılacak sermaye piyasası araçlarının seçiminde nakde dönüşümü kolay ve riski az olanlar tercih edilir.	
Pay Senetleri	%92,39		
Takasbank Para Piyasası	%4,67		
Ters Repo	%1,16		
Vadeli Mevduat	%0,00		
Pay Senetlerinin Sektörel Dağılımı		Yatırım Riskleri	En Az Alınabilir Pay Adeti: 0,001 adet
Bankalar ve Özel Finans Kurumları	%9,94	Emeklilik yatırım fonunun işletilmesi sırasında karşılaşılabilecek muhtemel riskler; Finansal, Operasyonel, Politik ve Ekonomik Risklerdir. Finansal ve politik risklerin yönetimine ilişkin olarak, portföy yöneticisi fon portföyünü yönetirken riskin dağıtılması, likidite ve getiri unsurlarını göz önünde bulundurmakta, portföy yönetim stratejilerine ve yatırım sınırlamalarına uygun hareket ederek fon içtüzüğü, izahname, portföy yönetim sözleşmesi ve ilgili mevzuatta belirtilen esaslara uyulmaktadır. Fon yönetiminde yatırım yapılacak sermaye piyasası araçlarının seçiminde nakde dönüşümü kolay ve riski az olanlar tercih edilmektedir. Fon'a ait yatırım kararları, konularında uzman üyelerin oluşturduğu bir komite tarafından verilmekte ve alınan kararlar tutanak haline getirilmektedir. Operasyonel risklerin yönetimine ilişkin olarak, Fon'un tüm muhasebe ve takas işlemleri Kurucu nezdindeki ayrı bir birim tarafından yerine getirilmektedir. Fon'un yönetiminde oluşabilecek hata, hile ve usulsüzlüklerin önlenmesi ve tespiti, muhasebe kayıtlarının doğru ve eksiksiz olması amacıyla Fon iç kontrol sistemine ilişkin tüm esas ve usuller ile iş akışları Şirket tarafından yazılı hale getirilmiştir.	
Elektrik Gaz ve Su	%3,80		
Holdingle ve Yatırım şirketleri	%3,19		
İmalat Sanayii	%9,17		
İnşaat ve Bayındırlık	%0,00		
Mali Kuruluşlar	%47,53		
Metal Eşya, Makine ve Gereç Yapım	%0,08		
Toptan ve Perakende Ticaret, Otel ve Lokantalar	%1,21		
Ulaştırma, Haberleşme ve Depolama	%14,18		

**NN HAYAT ve EMEKLİLİK A.Ş.
BÜYÜME AMAÇLI HİSSE SENEDİ EMEKLİLİK YATIRIM FONU**

**1 OCAK - 30 HAZİRAN 2016 HESAP DÖNEMİNE AİT
PERFORMANS SUNUŞ RAPORU**

(Tüm tutarlar, aksi belirtilmedikçe Türk Lirası ("TL") cinsinden ifade edilmiştir.)

B. PERFORMANS BİLGİSİ

YILLAR	Toplam Getiri (%)	Karşılaştırma Ölçütünün Getirisi (%)	Enflasyon Oranı (*)	Portföyün Zaman İçinde Standart Sapması (%)	Karşılaştırma Ölçütünün Standart Sapması (%)	Bilgi Rasyosu	Sunuma Dahil Dönem Sonu Portföyün Toplam Değeri (TL)
1.yıl 2004	25,32	34,08	13,86	1,04	1,46	(0,033)	1.656.535
2.yıl 2005	38,34	54,63	2,66	1,25	1,40	(0,057)	5.759.488
3.yıl 2006	8,38	0,87	11,58	1,55	1,62	0,036	10.215.413
4.yıl 2007	34,37	38,61	5,94	1,38	1,57	(0,024)	17.669.647
5.yıl 2008	(41,56)	(43,92)	8,11	2,41	2,27	0,024	12.327.753
6.yıl 2009	99,70	76,81	5,93	1,41	1,43	0,024	25.258.389
7.yıl 2010	25,19	22,46	8,87	1,21	1,30	(0,013)	37.297.555
8.yıl 2011	(19,94)	(18,33)	13,31	1,44	1,43	(0,003)	43.688.397
9.yıl 2012	49,89	47,81	2,45	0,41	0,96	0,008	61.659.849
10.yıl 2013	(7,40)	(11,09)	6,97	1,60	1,71	0,030	79.899.118
11.yıl 2014	26,13	25,13	6,36	1,17	1,16	0,012	109.989.391
12.yıl 2015	(11,71)	(13,70)	5,71	1,28	1,26	0,046	118.064.725
13.yıl 2016 (**)	8,70	6,98	3,19	1,26	1,13	0,050	117.930.569

(*) 1. yıl (2004 yılı) enflasyon oranı ilgili döneme ait birikimli TEFE endeksinde göre hesaplanmıştır. 2005, 2006, 2007, 2008, 2009, 2010, 2011, 2012, 2013, 2014, 2015 ve 2016 yılında birikimli ÜFE endeksi kullanılmıştır.

(**) 1 Ocak - 30 Haziran 2016 dönemine aittir.

GEÇMİŞ GETİRİLER GELECEK DÖNEM PERFORMANSI İÇİN BİR GÖSTERGE SAYILMAZ.

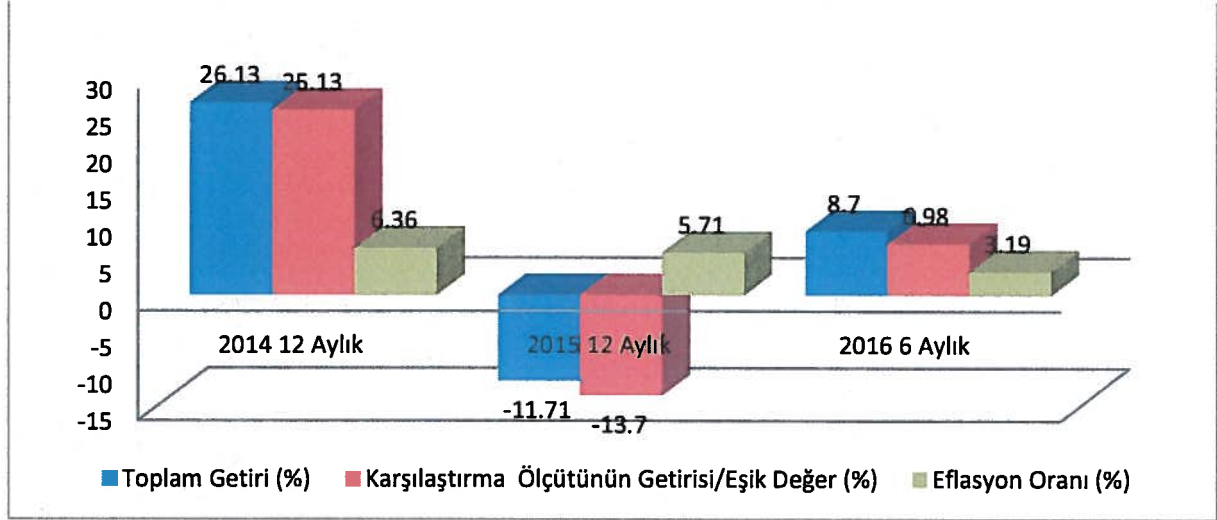
NN HAYAT ve EMEKLİLİK A.Ş.
BÜYÜME AMAÇLI HİSSE SENEDİ EMEKLİLİK YATIRIM FONU

1 OCAK - 30 HAZİRAN 2016 HESAP DÖNEMİNE AİT
PERFORMANS SUNUŞ RAPORU

(Tüm tutarlar, aksi belirtilmedikçe Türk Lirası ("TL") cinsinden ifade edilmiştir.)

B. PERFORMANS BİLGİSİ (Devamı)

GETİRİ GRAFİĞİ



C. DİPNOTLAR

1) Fon portföy yönetimi hizmeti ING Portföy Yönetimi A.Ş. ("Şirket") tarafından verilmektedir. Şirket, ING Bank A.Ş.'nin %100 iştirakidir. Şirket, yedisi ING Bank A.Ş.'ye ve dokuz adedi NN Hayat ve Emeklilik A.Ş.'ye ait olmak üzere toplam onaltı adet yatırım fonunun portföyünü yönetmektedir.

2) Şirket'in Faaliyet Kapsamı

Bireysel Emeklilik Sistemi; mevcut sosyal güvenlik sistemimizi tamamlayıcı nitelikte olmak üzere, bireylere emeklilik döneminde ilave bir gelir sağlayarak refah düzeylerinin yükseltilmesine yardımcı olmak amacıyla kurulmuş, tamamen gönüllülük esasına dayalı bir sistemdir.

Emeklilik yatırım fonu; emeklilik için ödenen katkı paylarının yatırıma yönlendirildiği bir yatırım fonudur. Emeklilik şirketleri tarafından kurulur. Portföy yönetim şirketlerince yönetilir.

Bu fonlar Bireysel Emeklilik Sistemi'ne ödenen katkı paylarının değerlendirilmesi için ve işletilmesi amacıyla özel olarak kurulur. Sadece Bireysel Emeklilik Sistemi'ne giren kişiler tarafından satın alınabilir. Emeklilik yatırım fonlarının elde etmiş olduğu kazançlara stopaj uygulanmamaktadır. Daha uzun vadeli yatırım stratejileri ile yönetilmektedir.

3) Fonun amacı, portföyünün en az %80'ini borsada işlem gören/görecekt şirketlerin Ortaklık Paylarına yatırarak sermaye kazancı elde etmektir. Fonun amacı, portföyünün en az %80'ini BIST'da işlem gören/görecekt şirketlerin Ortaklık Pay senetlerine yatırarak sermaye kazancı elde etmektir. Fon portföyünün tamamının sürekli olarak Ortaklık Paylarına yatırılması esas olmakla birlikte riskin azaltılması amacıyla ters repo dahil kamu borçlanma araçları, Takasbank para piyasası işlemleri, vadeli işlem ve opsiyonlar, altına dayalı sermaye piyasası araçları, eurobond, mevduat/katılma hesapları, yatırım fonu katılma paylarına en çok %20 oranında yatırım yapılabilir. Fon, portföyüne BIST'da işlem gören/görecekt tüm Ortaklık Payları ve tüm vadelerdeki ters repo dahil kamu borçlanma araçları dahil eder. Piyasalarda oluşabilecek fırsatlardan yararlanmak faydalanmak amacıyla portföyde bulunan yatırım araçları üzerinden alım satım yapılabilir. Fon yönetiminde, yatırım yapılacak sermaye piyasası araçlarının seçiminde nakde dönüşümü kolay ve riski az olanlar tercih edilir.

NN HAYAT ve EMEKLİLİK A.Ş.
BÜYÜME AMAÇLI HİSSE SENEDİ EMEKLİLİK YATIRIM FONU

1 OCAK - 30 HAZİRAN 2016 HESAP DÖNEMİNE AİT
PERFORMANS SUNUŞ RAPORU

(Tüm tutarlar, aksi belirtilmedikçe Türk Lirası ("TL") cinsinden ifade edilmiştir.)

C. DİPNOTLAR (Devamı)

4) 1 Ocak – 30 Haziran 2016 döneminde:

Fon'un Getirisi:	%8,70
Hedeflenen Karşılaştırma Ölçütü Getirisi:	%6,98
Gerçekleşen Karşılaştırma Ölçütünün Getirisi:	%7,04
Nispi Getiri:	1,72

Nispi Getiri'nin %1,66'sı varlık seçiminden %0,06'sı ise varlık grupları arasında gerçekleştirilen dağılımdan kaynaklanan getiridir.

Nispi Getiri hesabında aşağıdaki formül kullanılmıştır:

$(\text{Gerçekleşen Getiri} - \text{Gerçekleşen Karşılaştırma Ölçütünün Getirisi}) + (\text{Gerçekleşen Karşılaştırma Ölçütünün Getirisi} - \text{Hedeflenen Karşılaştırma Ölçütünün Getirisi})$

5) Fon'un 1 Ocak – 30 Haziran 2016 dönemindeki getirisine "B. Performans Bilgileri" bölümünde yer verilmiştir.

6) 1 Ocak – 30 Haziran 2016 dönemine ait Yönetim ücretleri, vergi, saklama ücretleri ve diğer faaliyet giderlerinin günlük brüt varlık değerlere oranının ağırlıklı ortalaması aşağıdaki gibidir:

Toplam Giderler (TL)	1.343.933
Ortalama Fon Portföy Değeri (TL)	120.856.867
Toplam Gider/Ortalama Fon Portföy Değeri (%)	1,11

7) 1 Ocak 2016 itibariyle fonun karşılaştırma ölçütünde değişiklik yapılmıştır.

8) Fon'un karşılaştırma ölçütü, portföyün yatırım amaç ve stratejisi ile portföydeki ağırlığı dikkate alınarak, %90 BIST 100 Endeksi + %10 BIST-KYD O/N Brüt Repo Endeksi'dir.

9) Emeklilik yatırım fonlarının portföy işletmesinden doğan kazançları kurumlar vergisi ve stopajdan muaftır. Ayrıca, 31 Aralık 2004 tarihli 5281 sayılı Kanun'la Gelir Vergisi Kanunu'na eklenen Geçici 67. madde çerçevesinde, emeklilik yatırım fonlarının taraf olduğu yatırım işlemlerinden elde edilen kazançlar üzerinden de tevkifat yapılmaz.

10) 1 Ocak – 30 Haziran 2016 döneminde Fon'un Bilgi Rasyosu 0,050 olarak gerçekleşmiştir. Bilgi Rasyosu, riske göre düzeltilmiş getiri ölçümünde kullanılır. Performans Ölçütü (Benchmark) getirisi üzerindeki portföy getirisinin, portföyün volatilesine (oynaklığına) oranı olarak hesaplanır. Portföy yöneticisinin performans ölçütü üzerinde sağladığı getiriyi ölçer. Bilgi rasyosunun aynı zamanda portföy yöneticisinin tutarlılık/istikrar derecesini de gösterdiği kabul edilir. Pozitif ve yüksek Bilgi Rasyosu iyi kabul edilir.

NN HAYAT ve EMEKLİLİK A.Ş.
BÜYÜME AMAÇLI HİSSE SENEDİ EMEKLİLİK YATIRIM FONU

1 OCAK - 30 HAZİRAN 2016 HESAP DÖNEMİNE AİT
PERFORMANS SUNUŞ RAPORU

(Tüm tutarlar, aksi belirtilmedikçe Türk Lirası ("TL") cinsinden ifade edilmiştir.)

C. DİPNOTLAR (Devamı)

- 11) Yönetim Ücretleri, vergi saklama ücretleri ve diğer faaliyet giderlerinin ortalama fon portföy değerine oranı Dipnot 6'da açıklanmıştır. Dönemin faaliyet giderleri dağılımı ise aşağıdaki gibidir:

Yönetmelik (*) Madde-19 Uyarınca Yapılan Faaliyet Giderleri	1 Ocak – 30 Haziran 2016
Yönetim Ücreti	1,283,355
Saklama Ücreti	5,750
Denetim Ücretleri	1,820
Kurul Ücretleri	7,266
Komisyon ve Diğer İşlem Ücretleri	41,413
Esas Faaliyetlerden Diğer Giderler	4,329
Toplam Giderler	1,343,933

(*) 13 Mart 2013 tarih ve 28586 sayılı Resmi Gazete'de yayımlanarak yürürlüğe giren "Emeklilik Yatırım Fonlarının Kuruluş ve Faaliyetlerine İlişkin Esaslar Hakkında Yönetmelik"

- 12) Sermaye Piyasası Kurulu'nun 52.1 sayılı ilke kararına göre hazırlanan brüt fon getirisi hesaplaması aşağıdaki gibidir:

Fon Net Basit Getirisi (Dönem Sonu Birim Fiyat-Dönem Başı Birim Fiyat/Dönem Başı Birim Fiyat)	8,70
Gerçekleşen Fon Toplam Giderleri Oranı (*)	1,11
Azami Toplam Gider Oranı (Yıllık Oran 2,28% (**))	1,14
Kurucu Tarafından Karşılana n Giderlerin Oranı (**)	0,00
Net Gider Oranı (Gerçekleşen Fon Toplam Gider Oranı – Dönem İçinde Kurucu Tarafından Karşılana n Fon Giderlerinin Toplamının Oranı)	1,11
Brüt Getiri	9,81

(*) Kurucu tarafından karşılanarlarda dahil tüm fon giderlerinin ortalama net varlık değerine oranı

(**) Azami Fon Toplam Gider Oranın aşılması nedeniyle kurucu tarafından dönem sonunu takip eden 5 iş günü içinde fona iade edilen giderlerin ortalama fon net varlık değerine oranını ifade etmektedir.

(***) Yarı dönem olduğundan dolayı FTGK'nın yarısı alınmıştır.

.....