

ING EMEKLİLİK A.Ş.
ESNEK EMEKLİLİK YATIRIM FONU

1 OCAK - 31 ARALIK 2014 DÖNEMİNE AİT
PERFORMANS SUNUŞ RAPORU VE
YATIRIM PERFORMANSI KONUSUNDA KAMUYA
AÇIKLANAN BİLGİLERE İLİŞKİN RAPOR



**ING EMEKLİLİK A.Ş.
ESNEK EMEKLİLİK YATIRIM FONU**

**YATIRIM PERFORMANSI KONUSUNDA
KAMUYA AÇIKLANAN BİLGİLERE İLİŞKİN RAPOR**

ING Emeklilik A.Ş. Esnek Emeklilik Yatırım Fonu'nun ("Fon") 1 Ocak - 31 Aralık 2014 dönemine ait ekteki performans sunuş raporunu Sermaye Piyasası Kurulu'nun Seri:V No:60 sayılı Bireysel ve Kurumsal Portföylerin Performans Sunumuna, Performansa Dayalı Ücretlendirme ve Sıralama Faaliyetlerine İlişkin Esaslar Hakkında Tebliğ'inde ("Tebliğ") yer alan performans sunuş standartlarına ilişkin düzenlemeleri çerçevesinde incelemiş bulunuyoruz.

İncelememiz sadece yukarıda belirtilen döneme ait performans sunuşunu kapsamaktadır. Bunun dışında kalan dönemler için inceleme yapılmamış ve görüş oluşturulmamıştır.

Görüşümüze göre 1 Ocak - 31 Aralık 2014 dönemine ait performans sunuş raporu ING Emeklilik A.Ş. Esnek Emeklilik Yatırım Fonu'nun performansını Tebliğ'de belirtilen performans sunuş standartlarına ilişkin düzenlemelere uygun olarak doğru bir biçimde yansıtmaktadır.

Fon'un önceki döneme ait performans sunuş raporu başka bir bağımsız denetim firması tarafından incelemeye tabi tutulmuş ve 28 Nisan 2014 tarihli raporda söz konusu performans sunuş raporunun Fon'un performansını Tebliğ'de belirtilen performans sunuş standartlarına ilişkin düzenlemelere uygun olarak doğru bir biçimde yansıttığı belirtilmiştir.

Başaran Nas Bağımsız Denetim ve
Serbest Muhasebeci Mali Müşavirlik A.Ş.
a member of
PricewaterhouseCoopers



Talar Gül, SMMM
Sorumlu Denetçi

İstanbul, 30 Mart 2015

ING EMEKLİLİK A.Ş.
ESNEK EMEKLİLİK YATIRIM FONU'NA AİT
PERFORMANS SUNUŞ RAPORU

(Tüm tutarlar, Türk Lirası ("TL") olarak gösterilmiştir.)

PERFORMANS SUNUŞ RAPORU'NUN HAZIRLANMA ESASLARI

ING Emeklilik A.Ş. Esnek Emeklilik Yatırım Fonu'na ("Fon") ait Performans Sunuş Raporu, Sermaye Piyasası Kurulu'nun ("SPK") 1 Temmuz 2014 tarihinde yürürlüğe giren "Bireysel Portföylerin ve Kolektif Yatırım Kuruluşlarının Performans Sunumuna, Performansa Dayalı Ücretlendirilmesine ve Kolektif Yatırım Kuruluşlarının Notlandırma ve Sıralama Faaliyetlerine İlişkin Esaslar Hakkında Tebliğ (Seri VII-128.5)"inin ("Tebliğ") Geçici 1. Madde'sinde belirtilen Geçiş Hükümleri çerçevesinde 21 Ocak 2003 tarihli ve 25000 sayılı Resmi Gazete'de yayınlanan "Bireysel ve Kurumsal Portföylerin Performans Sunumuna, Performansa Dayalı Ücretlendirme ve Sıralama Faaliyetlerine İlişkin Esaslar Hakkında Tebliğ (Seri V, No: 60)" hükümleri doğrultusunda hazırlanmıştır.

A. TANITICI BİLGİLER

PORTFÖYE BAKIŞ Halka arz tarihi: 5 Nisan 2004 31 Aralık 2014 tarihi itibarıyla		YATIRIM VE YÖNETİME İLİŞKİN BİLGİLER	
		Fonun Yatırım Amacı	Portföy Yöneticileri
Fon Toplam Değeri	290.681.490 TL	ING Emeklilik A.Ş. Esnek Emeklilik Yatırım Fonu portföyünün tamamını değişen piyasa koşullarına göre Emeklilik Yatırım Fonlarının Kuruluş ve Faaliyetlerine İlişkin Esaslar Hakkında Yönetmelik'in beşinci maddesinde belirtilen varlık türlerinin tamamına veya bir kısmına yatırarak, hem sermaye kazancı hem de temettül ve faiz geliri elde etmeyi hedefler.	Meltem Öter Abdullah Akgün Vildan Özgül
Birim Pay Değeri	0,039761 TL		
Yatırımcı Sayısı	193.659		
Tedavül Oranı (%)	7,31		
Portföy Dağılımı		Yatırım Stratejisi	
- Hisse Senetleri	% 19,01	Fon, yatırım tercihini belirlemek yerine birikimlerin yatırıma ne şekilde yönlendirilmesi konusunda kararı portföy yöneticisine bırakan ve piyasa koşullarına göre portföy yöneticisinin en uygun portföy dağılımını yapacağını düşünen katılımcılar için kurulmuş bir fondur. Herhangi bir yatırım kısıtlaması yoktur. Esnek emeklilik fonu, portföy varlık yapısını piyasaların durumu ve konjonktüre bağlı olarak gerektiğinde son derece hızlı ve ani şekilde değiştirmeye müsait yapıya sahip olan bir fondur. Fon'un yatırım yapabileceği pek çok yatırım enstrümanı olmasına rağmen, ağırlıklı olarak kamu borçlanma araçları ve Türk hisse senetlerine yatırım yapılmaktadır. Fon'un performans ölçütü de buna göre belirlenmiştir. Piyasa koşullarına bağlı olarak riskten kaçınabilmek ya da sermaye veya faiz kazancı elde edebilmek için içtüzükte yer verilen diğer yatırım enstrümanlarına da yatırım yapılabilecektir.	
- Devlet Tahvili/ Hazine Bonosu	% 48,76		
- Özel Sektör Tahvili	% 2,03		
- Borsa Para Piyasası	% 7,57		
- TL Mevduat	% 15,47		
- VOB	% 0,65		
- Ters Repo	% 5,14		
- Banka Bonosu	% 1,37		

ING EMEKLİLİK A.Ş.
ESNEK EMEKLİLİK YATIRIM FONU'NA AİT
PERFORMANS SUNUŞ RAPORU
(Tüm tutarlar, Türk Lirası ("TL") olarak gösterilmiştir.)

A. TANITICI BİLGİLER (Devam)

Hisse Senetlerinin Sektörel Dağılımı		Yatırım Riskleri	En Az Alınabilir Pay Adeti: 0,001 Adet
Sektörler	Oran	Emeklilik yatırım fonunun işletilmesi sırasında karşılaşılabilecek muhtemel riskler; Finansal, Operasyonel, Politik ve Ekonomik Risklerdir. Finansal ve politik risklerin yönetimine ilişkin olarak, portföy yöneticisi fon portföyünü yönetirken riskin dağıtılması, likidite ve getiri unsurlarını göz önünde bulundurmakta, portföy yönetim stratejilerine ve yatırım sınırlamalarına uygun hareket ederek fon içtüzüğü, izahname, portföy yönetim sözleşmesi ve ilgili mevzuatta belirtilen esaslara uyulmaktadır. Fon yönetiminde yatırım yapılacak sermaye piyasası araçlarının seçiminde nakde dönüşümü kolay ve riski az olanlar tercih edilmektedir. Fon'a ait yatırım kararları, konularında uzman üyelerin oluşturduğu bir komite tarafından verilmekte ve alınan kararlar tutanak haline getirilmektedir. Operasyonel risklerin yönetimine ilişkin olarak, Fon'un tüm muhasebe ve takas işlemleri Kurucu nezdindeki ayrı bir birim tarafından yerine getirilmektedir. Fon'un yönetiminde oluşabilecek hata, hile ve usulsüzlüklerin önlenmesi ve tespiti, muhasebe kayıtlarının doğru ve eksiksiz olması amacıyla Fon iç kontrol sistemine ilişkin tüm esas ve usuller ile iş akışları yazılı hale getirilmiştir.	
-Ulaştırma ve Depolama	% 6,85		
-Gayrimenkul Yatırım Ortaklığı	% 4,44		
-İnşaat ve İnşaat Malzemeleri	% 5,42		
-Bankalar	% 40,44		
-Finansal Kiralama ve Faktoring	% 11,97		
-Aracı Kurumlar	% 2,69		
-Teknoloji	% 2,51		
-Gıda İçki ve Tütün	% 2,51		
-Kimya, Petrol, Kauçuk ve Plastik	% 4,28		
-Elektrik, Gaz, Buhar	% 12,14		
-Holding ve Yatırım Şirketleri	% 6,75		
Toplam	%100		

**ING EMEKLİLİK A.Ş.
ESNEK EMEKLİLİK YATIRIM FONU'NA AİT
PERFORMANS SUNUŞ RAPORU**
(Tüm tutarlar, Türk Lirası ("TL") olarak gösterilmiştir.)

B. PERFORMANS BİLGİSİ

YILLAR	Toplam Getiri (%)	Karşılaştırma Ölçütünün Getirisi (%)	Enflasyon Oran (%) (**)	Fon Portföyünün Getirisinin Zaman İçinde Standart Sapması (%)	Karşılaştırma Ölçütünün Standart Sapması (%)	Sunuma Dahil Dönem Sonu Portföy veya Portföy Grubunun Net Varlık Değeri	Sunuma Dahil Portföy veya Portföy Grubunun Yönetilen Portföyler İçindeki Oranı (%)	Yönetilen Tüm Portföyler Tutarı (***)
1.yıl (****)	20,95	21,67	6,86	0,46	0,50	1.541.640 TL	0,19	794.035 bin TL
2.yıl	20,25	30,27	2,66	0,41	0,42	9.309.338 TL	0,90	1.032.672 bin TL
3.yıl	15,65	16,95	11,58	0,16	0,33	22.081.347 TL	2,59	852.950 bin TL
4.yıl	14,05	22,67	5,94	0,16	0,25	41.303.791 TL	3,98	1.035.860 bin TL
5.yıl	8,49	1,72	8,11	0,51	0,61	52.350.267 TL	5,92	883.093 bin TL
6.yıl	29,10	25,91	5,93	0,32	0,33	76.923.205 TL	6,95	1.106.505 bin TL
7.yıl	7,47	11,64	8,87	0,12	0,32	102.710.330 TL	7,37	1.393.592 bin TL
8.yıl	1,15	0,32	13,31	0,33	0,34	127.789.004 TL	8,07	1.584.382 bin TL
9.yıl	18,06	16,62	2,45	0,20	0,17	194.447.601 TL	13,04	1.491.196 bin TL
10.yıl	1,04	0,98	6,97	0,53	0,48	250.402.964 TL	15,30	1.637.042 bin TL
11.yıl(*)	12,72	14,57	6,36	0,28	0,33	290.681.490 TL	14,04	2.069.897 bin TL

(*) 1 Ocak - 31 Aralık 2014 dönemine aittir.

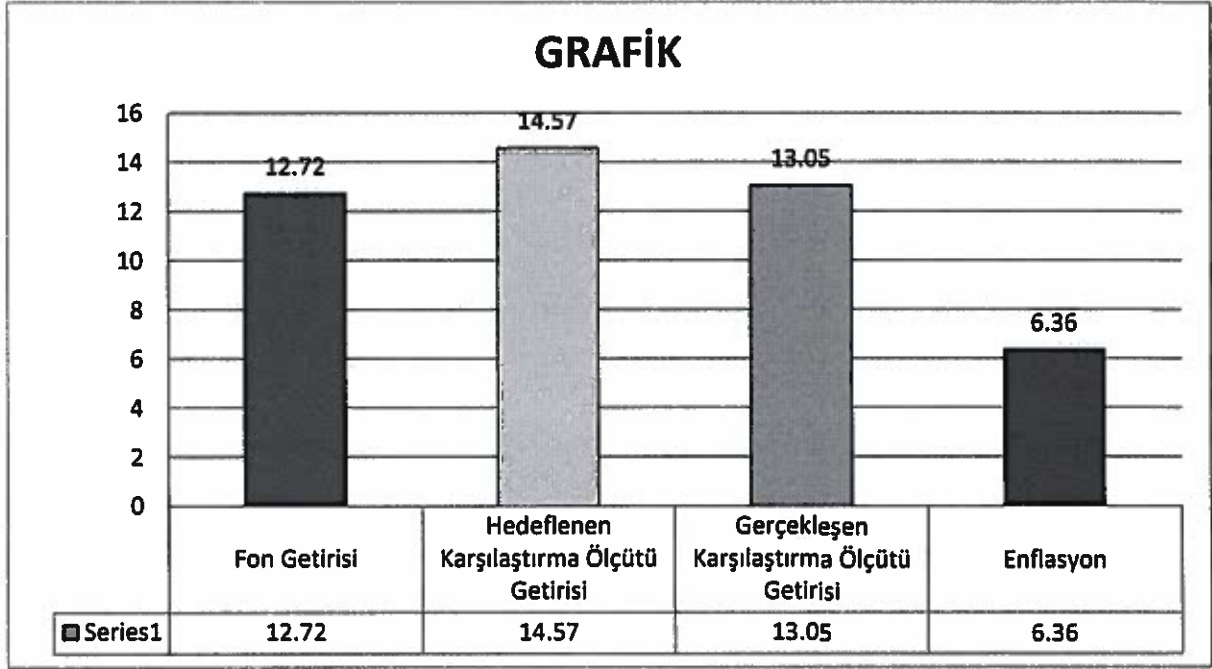
(**) 1.yıl (2004 yılı) enflasyon oranı ilgili döneme ait birikimli TEFE endeksine göre hesaplanmıştır. 2005-2014 yıllarında birikimli ÜFE endeksi kullanılmıştır.

(***) Portföy yöneticisi, ING Portföy Yönetimi A.Ş.'dir. Mevcut rakamlar ING Portföy Yönetimi A.Ş.'nin yönettiği toplam portföylerin 31 Aralık 2004, 31 Aralık 2005, 31 Aralık 2006, 31 Aralık 2007, 31 Aralık 2008, 31 Aralık 2009, 31 Aralık 2010, 31 Aralık 2011, 31 Aralık 2012, 31 Aralık 2013, 31 Aralık 2014 tarihleri itibarıyla büyüklüğünü göstermektedir.

(****) 1.yıl verileri 5 Nisan - 31 Aralık 2004 dönemine aittir.

ING EMEKLİLİK A.Ş.
ESNEK EMEKLİLİK YATIRIM FONU'NA AİT
PERFORMANS SUNUŞ RAPORU
(Tüm tutarlar, Türk Lirası ("TL") olarak gösterilmiştir.)

B. PERFORMANS BİLGİSİ (Devamı)



GEÇMİŞ GETİRİLER GELECEK DÖNEM PERFORMANSI İÇİN BİR GÖSTERGE SAYILMAZ

C. DİPNOTLAR

1) 1 Ocak - 31 Aralık 2014 döneminde:

Fon'un Getirisi:	% 12,72
Hedeflenen Karşılaştırma Ölçütü Getirisi:	% 14,57
Gerçekleşen Karşılaştırma Ölçütünün Getirisi:	% 13,05
Nispi Getiri:	% (1,85)

Nispi Getiri'nin %(0,33)'ü varlık seçiminden %(1,52)'si ise varlık grupları arasında gerçekleştirilen dağılımdan kaynaklanan getiridir.

Nispi Getiri hesabında aşağıdaki formül kullanılmıştır:
(Gerçekleşen Getiri - Gerçekleşen Karşılaştırma Ölçütünün Getirisi) + (Gerçekleşen Karşılaştırma Ölçütünün Getirisi - Hedeflenen Karşılaştırma Ölçütünün Getirisi)

- 2) Fon portföy yönetimi hizmeti ING Portföy Yönetimi A.Ş. ("Şirket") tarafından verilmektedir. Şirket, ING Bank A.Ş.'nin %100 iştirakidir. Şirket, onbiri ING Bank A.Ş. ve dokuz adedi de ING Emeklilik A.Ş.'ye ait olmak üzere toplam yirmi adet yatırım fonunun portföyünü yönetmektedir.
- 3) Fon portföyünün yatırım amacı, stratejisi ve yatırım riskleri "A. Tanıtıcı Bilgiler" bölümünde belirtilmiştir.
- 4) Fon, 1 Ocak - 31 Aralık 2014 döneminde net %12,72 getiri sağlamıştır.

ING EMEKLİLİK A.Ş.
ESNEK EMEKLİLİK YATIRIM FONU'NA AİT
PERFORMANS SUNUŞ RAPORU

(Tüm tutarlar, Türk Lirası ("TL") olarak gösterilmiştir.)

C. DİPNOTLAR (Devamı)

- 5) 1 Ocak - 31 Aralık 2014 dönemine ait yönetim ücretleri, vergi, saklama ücretleri ve diğer faaliyet giderlerinin günlük brüt varlık değerlere oranının ağırlıklı ortalaması aşağıdaki gibidir:

Toplam Giderler	6.009.508
Ortalama Fon Portföy Değeri	265.939.352
Toplam Gider/Ortalama Fon Portföy Değeri	2,26

- 6) 1 Ocak - 31 Aralık 2014 performans sunum dönemi içinde yatırım stratejisinde ya da karşılaştırma ölçütünde herhangi bir değişiklik yapılmamıştır.
- 7) Fon'un karşılaştırma ölçütü, (BIST Ulusal XU-100 Endeks getirisi * %24) + (KYD DİBS 182 Endeks getirisi * %64) + (KYD O/N Brüt Repo Endeksi getirisi * %4) + (TKYD 1 Aylık TL Mevduat Endeks getirisi * %1) + (KYD Enflasyona Endeksli Kıymetler Endeks getirisi * %1) + (KYD Değişken Özel Sektör Tahvil Endeks getirisi * %1) + (KYD Sabit Özel Sektör Tahvil Endeks getirisi * %1) + (KYD Eurobond (USD-TL) Endeksi getirisi * %1) + (KYD Eurobond (EUR-TL) Endeksi getirisi * %1) + (KYD DİBS Tüm Endeksi getirisi * %1) + (BIST Tüm hisse senetleri Endeks getirisi * %1)"dir.
- 8) Emeklilik yatırım fonlarının portföy işletmesinden doğan kazançları kurumlar vergisi ve stopajdan muaftır. Ayrıca, 31 Aralık 2004 tarihli 5281 sayılı Kanun'la Gelir Vergisi Kanunu'na eklenen Geçici 67. madde çerçevesinde, emeklilik yatırım fonlarının taraf olduğu yatırım işlemlerinden elde edilen kazançlar üzerinden de tevkifat yapılmaz.
- 9) Portföy grubu içerisinde yer alan portföylerin asgari ve azami büyüklükleri: Geçerli değildir.
- 10) Portföy sayısı: Geçerli değildir.
- 11) Yönetim Ücretleri, vergi saklama ücretleri ve diğer faaliyet giderlerinin ortalama fon portföy değerine oranı Dipnot C.5.'te açıklanmıştır. Dönemin faaliyet giderleri dağılımı ise aşağıdaki tablodaki gibidir:

Yönetmelik (*) Madde-19 Uyarınca Yapılan Faaliyet Giderleri	1 Ocak - 31 Aralık 2014
Yönetim Ücreti	5.801.032
Komisyon ve Diğer İşlem Ücretleri	130.849
Kurul Ücretleri	32.338
Saklama Ücreti	30.825
Denetim Ücretleri	8.871
Esas Faaliyetlerden Diğer Giderler	5.593
Toplam Giderler	6.009.508

- (*) 13 Mart 2013 tarih ve 28586 sayılı Resmi Gazete'de yayımlanarak yürürlüğe giren "Emeklilik Yatırım Fonlarının Kuruluş ve Faaliyetlerine İlişkin Esaslar Hakkında Yönetmelik"

ING EMEKLİLİK A.Ş.
ESNEK EMEKLİLİK YATIRIM FONU'NA AİT
PERFORMANS SUNUŞ RAPORU

(Tüm tutarlar, Türk Lirası ("TL") olarak gösterilmiştir.)

D. İLAVE BİLGİLER VE AÇIKLAMALAR

- 1) Sermaye Piyasası Kurulu'nun 52.1 Sayılı İlke Kararı'na göre hazırlanan brüt fon getiri hesaplaması

Fon Net Basit Getirisi (Dönem Sonu Birim Fiyat-Dönem Başı Birim Fiyat/Dönem Başı Birim Fiyat)	%12,72
Gerçekleşen Fon Toplam Giderleri Oranı (*)	%2,26
Azami Toplam Gider Oranı	%2,28
Kurucu Tarafından Karşılanan Giderlerin Oranı (**)	-
Net Gider Oranı (Gerçekleşen Fon Toplam Gider Oranı – Dönem İçinde Kurucu Tarafından Karşılanan Fon Giderlerinin Toplamının Oranı)	%2,26
Brüt Getiri	%14,98

(*) Kurucu tarafından karşılananlar da dahil tüm fon giderlerinin ortalama net varlık değerine oranıdır.

(**) "Azami Fon Toplam Gider Oranı"nın aşılması nedeniyle Kurucu tarafından dönem sonunu takip eden 5 iş günü içinde Fon'a iade edilen giderlerin ortalama fon net varlık değerine oranını ifade etmektedir.

.....