

**NN HAYAT ve EMEKLİLİK A.Ş.**  
**KATILIM KATKI EMEKLİLİK YATIRIM FONU**

**1 OCAK – 31 ARALIK 2022 HESAP DÖNEMİNE AİT**  
**PERFORMANS SUNUŞ RAPORU**

(Tüm tutarlar, aksi belirtilmedikçe Türk Lirası (“TL”) cinsinden ifade edilmiştir.)

---

**NN HAYAT VE EMEKLİLİK A.Ş.**  
**KATILIM KATKI EMEKLİLİK YATIRIM FONU**

**1 OCAK – 31 ARALIK 2022 HESAP DÖNEMİNE AİT**  
**PERFORMANS SUNUŞ RAPORU VE**  
**YATIRIM PERFORMANSI KONUSUNDA KAMUYA**  
**AÇIKLANAN BİLGİLERE İLİŞKİN RAPOR**



**NN HAYAT VE EMEKLİLİK A.Ş. KATILIM KATKI EMEKLİLİK YATIRIM FONU'NUN  
31 ARALIK 2022 TARİHİNDE SONA EREN HESAP DÖNEMİNE AİT  
YATIRIM PERFORMANSI KONUSUNDA  
KAMUYA AÇIKLANAN BİLGİLERE İLİŞKİN RAPOR**

RSM Turkey Arkan Ergin  
Uluslararası Bağımsız Denetim AŞ

Maslak Office Building,  
Sümer Sokak, No 4, Kat 2,  
34485, Maslak, İstanbul

T +90 212 370 0700  
F +90 212 370 0849

[www.rsmtr.com](http://www.rsmtr.com)

**Kurucu Yönetim Kurulu'na;**

**Giriş**

NN Hayat ve Emeklilik A.Ş. Katılım Katkı Emeklilik Yatırım Fonu'nun ("Fon") 01 Ocak 2022 – 31 Aralık 2022 dönemine ait ekteki performans sunuş raporunu Sermaye Piyasası Kurulu'nun VII-128.5 sayılı "Bireysel Portföylerin ve Kolektif Yatırım Kuruluşlarının Performans Sunumuna, Performansa göre Ücretlendirilmesine ve Kolektif Yatırım Kuruluşlarının Notlandırma ve Sıralama Faaliyetlerine İlişkin Esaslar Hakkında Tebliğ'inde" (Tebliğ) yer alan performans sunum standartlarına ilişkin düzenlemeleri çerçevesinde incelemiş bulunuyoruz.

**İncelemenin Kapsamı**

İncelememiz sadece yukarıda belirtilen döneme ait performans sunumunu kapsamaktadır. Bunun dışında kalan dönemler için inceleme yapılmamış ve görüş oluşturulmamıştır.

**Görüş**

Görüşümüze göre Fon'un 01 Ocak 2022 – 31 Aralık 2022 dönemine ait performans sunuş raporu, NN Hayat ve Emeklilik A.Ş. Katılım Katkı Emeklilik Yatırım Fonu'nun performansını ilgili Tebliğ'de performans sunuş standartlarına ilişkin düzenlemelerine uygun olarak doğru bir biçimde yansıtmaktadır.

**Diğer Husus**

Fon'un 31 Aralık 2022 tarihi itibarıyla kamuya açıklanmak üzere ayrıca hazırlanacak yıllık finansal tabloları üzerindeki bağımsız denetim çalışmalarımız henüz tamamlanmamış olup, söz konusu finansal tablolara ilişkin bağımsız denetim çalışmalarımızın tamamlanmasına müteakiben finansal tablolara ilişkin bağımsız denetçi raporumuz ayrıca tanzim edilecektir.

RSM Turkey Arkan Ergin Uluslararası Bağımsız Denetim A.Ş.  
Member of RSM International

Eray YANBOL, SMMM  
Sorumlu Denetçi

İstanbul, 27 Ocak 2023

RSM Turkey ARKAN ERGİN  
ULUSLARARASI BAĞIMSIZ DENETİM  
TİCARET SİRKETİ

Maslak Office Building, Maslak Mah.  
Sümer Sokak, No 4 Kat 2 Sarıyer, İstanbul  
Maslak, D. 345 033 4186 Tel: 0212 3700700

THE POWER OF BEING UNDERSTOOD  
AUDIT | TAX | CONSULTING

**NN HAYAT ve EMEKLİLİK A.Ş.**  
**KATILIM KATKI EMEKLİLİK YATIRIM FONU**

**1 OCAK – 31 ARALIK 2022 HESAP DÖNEMİNE AİT**  
**PERFORMANS SUNUŞ RAPORU**

(Tüm tutarlar, aksi belirtilmedikçe Türk Lirası (“TL”) cinsinden ifade edilmiştir.)

**PERFORMANS SUNUŞ RAPORU’NUN HAZIRLANMA ESASLARI**

NN Hayat ve Emeklilik A.Ş. Katılım Katkı Emeklilik Yatırım Fonu’na (“Fon”) ait Performans Sunuş Raporu, Sermaye Piyasası Kurulu’nun (“SPK”) 1 Temmuz 2014 tarihinde yürürlüğe giren “Bireysel Portföylerin ve Kolektif Yatırım Kuruluşlarının Performans Sunumuna, Performansa Dayalı Ücretlendirilmesine ve Kolektif Yatırım Kuruluşlarını Notlandırma ve Sıralama Faaliyetlerine İlişkin Esaslar Hakkında Tebliğ (VII-128.5)”inin (“Tebliğ”) hükümleri doğrultusunda hazırlanmıştır.

**A. TANITICI BİLGİLER**

<b>PORTFÖYE BAKIŞ</b> Halka arz tarihi: 01 Mart 2020		<b>YATIRIM VE YÖNETİME İLİŞKİN BİLGİLER</b>	
<b>31 Aralık 2022 tarihi itibarıyla</b>		<b>Fonun Yatırım Amacı</b>	<b>Portföy Yöneticileri</b>
Fon Toplam Değeri	18,162,854	Devlet Katkısının yatırıma yönlendirilmesi amaçlanmaktadır.	Serdar Vatansever Buğra Bilgi Maruf Ceylen
Birim Pay Değeri	0,027262		
Yatırımcı Sayısı	64,875		
Tedavül Oranı %	0,07		
<b>Portföy Dağılımı</b>		<b>Yatırım Stratejisi</b>	
Sukuk	82,19%	Fon, Şirket tarafından münhasıran devlet katkısının yatırıma yönlendirilmesi amacıyla kurulmuştur. Fon portföyünün tamamı Devlet Katkısı Hakkında Yönetmelik’in 11. maddesinde belirtilen portföy sınırlamalarına uygun şekilde yönetilir. Fon’un karşılaştırma ölçütü “%85 BIST-KYD KAMU KİRA SERTİFİKALARI ENDEKSİ + %5 BIST-KYD 1 AYLIK KAR PAYI TL ENDEKSİ + %10 KATILIM 50 GETİRİ ENDEKSİ.	
Ortaklık Payı	14,75%		
Katılma hesabı	3,06%		
<b>Pay Senetlerinin Sektörel Dağılımı</b>		<b>Yatırım Riskleri</b>	<b>En Az Alınabilir Pay Adeti: 0,001 adet</b>
İmalat Sanayii	7,77%	Emeklilik yatırım fonunun işletilmesi sırasında karşılaşılabilecek muhtemel riskler; Piyasa riski, Likidite riski, Operasyonel risk, Yoğunlaşma riski, Yasal risk ve İhraççı riskidir. Finansal ve politik risklerin yönetimine ilişkin olarak, portföy yöneticisi fon portföyünü yönetirken riskin dağıtılması, likidite ve getiri unsurlarını göz önünde bulundurmakta, portföy yönetim stratejilerine ve yatırım sınırlamalarına uygun hareket ederek fon içtüzüğü, izahname, portföy yönetim sözleşmesi ve ilgili mevzuatta belirtilen esaslara uyulmaktadır. Fon yönetiminde yatırım yapılacak sermaye piyasası araçlarının seçiminde nakde dönüşümü kolay ve riski az olanlar tercih edilmektedir. Fon’a ait yatırım kararları, konularında uzman üyelerin oluşturduğu bir komite tarafından verilmekte ve alınan kararlar tutanak haline getirilmektedir. Operasyonel risklerin yönetimine ilişkin olarak, Fon’un tüm muhasebe ve takas işlemleri Kurucu nezdindeki ayrı bir birim tarafından yerine getirilmektedir. Fon’un yönetiminde oluşabilecek hata, hile ve usulsüzlüklerin önlenmesi ve tespiti, muhasebe kayıtlarının doğru ve eksiksiz olması amacıyla Fon iç kontrol sistemine ilişkin tüm esas ve usuller ile iş akışları Şirket tarafından yazılı hale getirilmiştir.	
Mali Kuruluşlar	0,37%		
Perakende Ticaret	0,76%		
Teknoloji	0,69%		
Toptan ve Perakende Ticaret	3,41%		
Ulaştırma, Haberleşme ve Depolama	0,86%		
Elektrik Gaz ve Su	0,89%		

**NN HAYAT ve EMEKLİLİK A.Ş.**  
**KATILIM KATKI EMEKLİLİK YATIRIM FONU**

**1 OCAK – 31 ARALIK 2022 HESAP DÖNEMİNE AİT**  
**PERFORMANS SUNUŞ RAPORU**

(Tüm tutarlar, aksi belirtilmedikçe Türk Lirası ("TL") cinsinden ifade edilmiştir.)

**B. PERFORMANS BİLGİSİ**

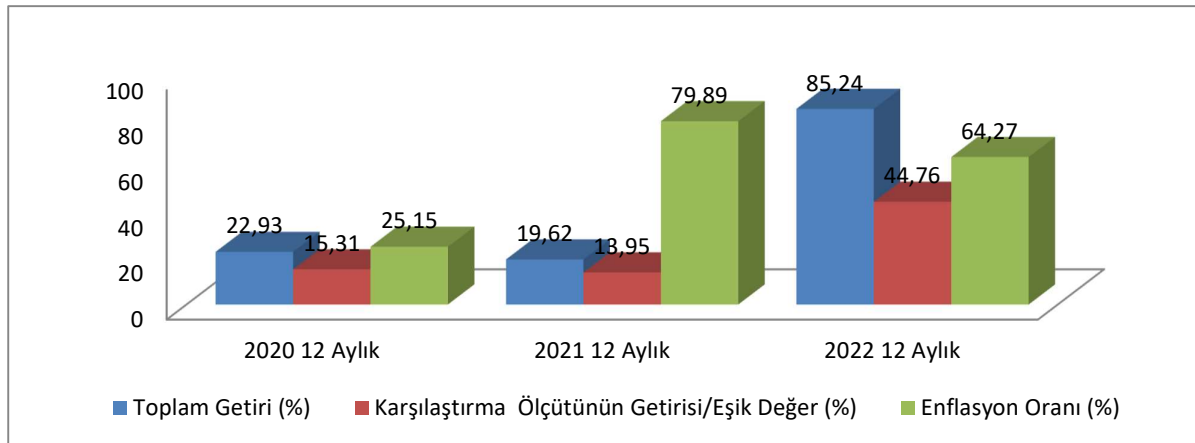
YILLAR	Toplam Getiri (%)	Karşılaştırma Ölçütünün Getirisi (%)	Enflasyon Oranı (*)	Portföyün Zaman İçinde Standart Sapması (%)	Karşılaştırma Ölçütünün Standart Sapması (%)	Bilgi Rasyosu	Sunuma Dahil Dönem Sonu Portföyün Toplam Değeri (TL)
1.yıl 2020**	22,93	15,31	25,15	0,24	0,22	0,200	4.118.088
2.yıl 2021	19,62	13,95	79,89	0,24	0,21	0,205	8.757.340
3.yıl 2022	85,24	44,76	64,27	0,5	0,22	0,251	18,162,854

(\*) Enflasyon oranı ilgili döneme ait TÜİK tarafından açıklanan ÜFE oranıdır.

(\*\*) 01 Mart – 31 Aralık 2020 dönemine aittir.

**GEÇMİŞ GETİRİLER GELECEK DÖNEM PERFORMANSI İÇİN BİR GÖSTERGE SAYILMAZ.**

**GETİRİ GRAFİĞİ**



**NN HAYAT ve EMEKLİLİK A.Ş.**  
**KATILIM KATKI EMEKLİLİK YATIRIM FONU**

**1 OCAK – 31 ARALIK 2022 HESAP DÖNEMİNE AİT**  
**PERFORMANS SUNUŞ RAPORU**

(Tüm tutarlar, aksi belirtilmedikçe Türk Lirası (“TL”) cinsinden ifade edilmiştir.)

**C. DİPNOTLAR**

1) Fon portföy yönetim şirketi QInvest Portföy Yönetimi A.Ş. olup QInvest LLC'nin %100 oranında payı bulunmaktadır. Bereket Emeklilik ve Hayat A.Ş.'ye ait 5 adet, Katılım Emeklilik ve Hayat A.Ş.'ye ait 4 adet, NN Hayat ve Emeklilik A.Ş.'ye ait 6 adet emeklilik ve QInvest Portföy Yönetimi A.Ş.'ye ait 19 adet yatırım fonu ile 2 adet gayrimenkul yatırım fonu ve 2 adet girişim sermayesi yatırım fonunun yönetimini gerçekleştirmektedir. Yönetilen toplam portföy büyüklüğü 9.160.006.110 TL'dir.

2) **Şirket'in Faaliyet Kapsamı**

**Bireysel Emeklilik Sistemi;** mevcut sosyal güvenlik sistemimizi tamamlayıcı nitelikte olmak üzere, bireylere emeklilik döneminde ilave bir gelir sağlayarak refah düzeylerinin yükseltilmesine yardımcı olmak amacıyla kurulmuş, tamamen gönüllülük esasına dayalı bir sistemdir.

**Emeklilik yatırım fonu;** emeklilik için ödenen katkı paylarının yatırıma yönlendirildiği bir yatırım fonudur. Emeklilik şirketleri tarafından kurulur. Portföy yönetim şirketlerince yönetilir. Bu fonlar Bireysel Emeklilik Sistemi'ne ödenen katkı paylarının değerlendirilmesi için ve işletilmesi amacıyla özel olarak kurulur. Sadece Bireysel Emeklilik Sistemi'ne giren kişiler tarafından satın alınabilir. Emeklilik yatırım fonlarının elde etmiş olduğu kazançlara stopaj uygulanmamaktadır. Daha uzun vadeli yatırım stratejileri ile yönetilmektedir.

3) Fon, portföyünün en az yüzde yetmiş ilgisine göre T.C. Hazine ve Maliye Bakanlığı veya Bakanlığın Varlık Kiralama Şirketlerince ihraç edilen Türk Lirası cinsinden gelir ortaklığı senetlerine veya kira sertifikalarına yatırım yapar. Portföyün azami olarak yüzde yirmisi değişen piyasa koşullarına göre Devlet Katkısı Yönetmeliğinin 11. maddesinde belirtilen sınırlamalar dahilinde Türk Lirası cinsinden katılma hesabında, fon portföyünün azami yüzde on beşi Türk Lirası cinsinden borsada işlem görmesi kaydıyla kaynak kuruluşu bankalar olan varlık kiralama şirketlerince ihraç edilen kira sertifikalarında veya Sermaye Piyasası Kurulu tarafından yetkilendirilmiş derecelendirme kuruluşları tarafından yatırım yapılabilir seviyeye denk gelen derecelendirme notuna sahip katılım esaslarına uygun teminatlı menkul kıymetler ile varlık veya ipoteğe dayalı menkul kıymetlerde ve asgari yüzde onu Borsa İstanbul A.Ş. tarafından hesaplanan katılım endekslerinde paylardan oluşmaktadır. Fon portföyünün azami yüzde beşi borsa veya borsa dışı vaad sözleşmelerinde değerlendirilebilir.

Fon yönetiminde, yatırım yapılacak sermaye piyasası araçları seçiminde nakde dönüşümü kolay ve riski az olanlar tercih edilir.

4) Fon 01.01.2022 – 31.12.2022 döneminde net %85,24 oranında getiri sağlarken, karşılaştırma ölçütünün getirisi aynı dönemde %44,76 olmuştur. Sonuç olarak Fon'un nispi getirisi %40,48 olarak gerçekleşmiştir.

Toplam Getiri: Fonun ilgili dönemdeki birim pay değerindeki yüzdesel getiriye ifade etmektedir.

Karşılaştırma Ölçütünün Getirisi: Fonun karşılaştırma ölçütünün ilgili dönem içerisinde belirtilen Varlık Dağılımları ile ağırlıklandırılarak hesaplanmış olan yüzdesel getirisini ifade etmektedir.

Nispi Getiri: Performans sonu dönemi itibariyle hesaplanan portföy getiri oranı ile karşılaştırma ölçütünün getiri oranı arasındaki farkı ifade etmektedir.

**NN HAYAT ve EMEKLİLİK A.Ş.**  
**KATILIM KATKI EMEKLİLİK YATIRIM FONU**

**1 OCAK – 31 ARALIK 2022 HESAP DÖNEMİNE AİT**  
**PERFORMANS SUNUŞ RAPORU**

(Tüm tutarlar, aksi belirtilmedikçe Türk Lirası (“TL”) cinsinden ifade edilmiştir.)

**C. DİPNOTLAR (Devamı)**

- 5) Fon’un 1 Ocak – 31 Aralık 2022 dönemindeki getirisine “B. Performans Bilgileri” bölümünde yer verilmiştir.
- 6) 1 Ocak – 31 Aralık 2022 dönemine ait Yönetim ücretleri, vergi, saklama ücretleri ve diğer faaliyet giderlerinin günlük brüt varlık değerlere oranının ağırlıklı ortalaması aşağıdaki gibidir:

Toplam Giderler	67.621
Ortalama Fon Portföy Değeri	13.059.992
Toplam Gider/Ortalama Fon Portföy Değeri	0,52

- 7) Fon’un karşılaştırma ölçütü “%85 BIST-KYD KAMU KİRA SERTİFİKALARI ENDEKSİ + %5 BIST-KYD 1 AYLIK KAR PAYI TL ENDEKSİ + %10 KATILIM 50 GETİRİ ENDEKSİDİR.
- 8) Emeklilik yatırım fonlarının portföy işletmesinden doğan kazançları kurumlar vergisi ve stopajdan muaftır. Ayrıca. 31 Aralık 2004 tarihli 5281 sayılı Kanun’la Gelir Vergisi Kanunu’na eklenen Geçici 67. madde çerçevesinde. emeklilik yatırım fonlarının taraf olduğu yatırım işlemlerinden elde edilen kazançlar üzerinden de tevkifat yapılmaz.
- 9) 1 Ocak – 31 Aralık 2022 döneminde Fon’un Bilgi Rasyosu 0,251 olarak gerçekleşmiştir. Bilgi Rasyosu. riske göre düzeltilmiş getiri ölçümünde kullanılır. Performans Ölçütü (Benchmark) getirisi üzerindeki portföy getirisinin. portföyün volatilitesine (oynaklığına) oranı olarak hesaplanır. Portföy yöneticisinin performans ölçütü üzerinde sağladığı getiriye ölçer. Bilgi rasyosunun aynı zamanda portföy yöneticisinin tutarlılık/istikrar derecesini de gösterdiği kabul edilir. Pozitif ve yüksek Bilgi Rasyosu iyi kabul edilir
- 10) Yönetim Ücretleri. vergi saklama ücretleri ve diğer faaliyet giderlerinin ortalama fon portföy değerine oranı Dipnot 6’da açıklanmıştır. Dönemin faaliyet giderleri dağılımı ise aşağıdaki gibidir:

<b>Yönetmelik (*) Madde-19 Uyarınca Yapılan Faaliyet Giderleri</b>	<b>1 Ocak-31 Aralık 2022</b>
Yönetim Ücreti	42.621
Saklama Ücreti	1.361
Denetim Ücretleri	2.372
Kurul Ücretleri	0
Komisyon ve Diğer İşlem Ücretleri	653
Esas Faaliyetlerden Diğer Giderler	20.614
<b>Toplam Giderler</b>	<b>67.621</b>

(\*) 13 Mart 2013 tarih ve 28586 sayılı Resmi Gazete’de yayımlanarak yürürlüğe giren “Emeklilik Yatırım Fonlarının Kuruluş ve Faaliyetlerine İlişkin Esaslar Hakkında Yönetmelik”

**NN HAYAT ve EMEKLİLİK A.Ş.**  
**KATILIM KATKI EMEKLİLİK YATIRIM FONU**

**1 OCAK – 31 ARALIK 2022 HESAP DÖNEMİNE AİT**  
**PERFORMANS SUNUŞ RAPORU**

(Tüm tutarlar, aksi belirtilmedikçe Türk Lirası (“TL”) cinsinden ifade edilmiştir.)

**C. DİPNOTLAR (Devamı)**

- 12) Sermaye Piyasası Kurulu’nun 52.1 sayılı ilke kararına göre hazırlanan brüt fon getirisi hesaplaması aşağıdaki gibidir:

Fon Net Basit Getirisi (Dönem Sonu Birim Fiyat-Dönem Başı Birim Fiyat/Dönem Başı Birim Fiyat)	%85,24
Gerçekleşen Fon Toplam Giderleri Oranı (*)	%0,51
Azami Toplam Gider Oranı	%0,37
Kurucu Tarafından Karşılanan Giderlerin Oranı (**)	%0,15
Net Gider Oranı (Gerçekleşen Fon Toplam Gider Oranı – Dönem içinde Kurucu Tarafından karşılanan fon giderlerinin toplamının oranı)	%0,37
Brüt Getiri	%85,61

(\*) Kurucu tarafından karşılananlarda dahil tüm fon giderlerinin ortalama net varlık değerine oranı.

(\*\*) Azami Fon Toplam Gider Oranın aşılması nedeniyle kurucu tarafından dönem sonunu takip eden 5 iş günü içinde fona iade edilen giderlerin ortalama fon net varlık değerine oranını ifade etmektedir.

.....