

**NN HAYAT VE EMEKLİLİK A.Ş.  
QINVEST PORTFÖY TEMKİNLİ DEĞİŞKEN  
EMEKLİLİK YATIRIM FONU**

**1 OCAK – 31 ARALIK 2022 HESAP DÖNEMİNE AİT  
PERFORMANS SUNUŞ RAPORU VE  
YATIRIM PERFORMANSI KONUSUNDA KAMUYA  
AÇIKLANAN BİLGİLERE İLİŞKİN RAPOR**

**NN HAYAT VE EMEKLİLİK A.Ş. QINVEST PORTFÖY TEMKİNLİ DEĞİŞKEN EMEKLİLİK YATIRIM FONU**  
**31 ARALIK 2022 TARİHİNDE SONA EREN HESAP DÖNEMİNE AİT**  
**YATIRIM PERFORMANSI KONUSUNDA**  
**KAMUYA AÇIKLANAN BİLGİLERE İLİŞKİN RAPOR**

**RSM Turkey Arkan Ergin**  
**Uluslararası Bağımsız Denetim AŞ**

Maslak Office Building,  
Sümer Sokak, No 4, Kat 2,  
34485, Maslak, İstanbul

T +90 212 370 0700  
F +90 212 370 0849

[www.rsmtr.com](http://www.rsmtr.com)

**Kurucu Yönetim Kurulu'na;**

**Giriş**

NN Hayat ve Emeklilik A.Ş. Qinvest Portföy Temkinli Değişken Emeklilik Yatırım Fonu'nun ("Fon") 01 Ocak 2022 – 31 Aralık 2022 dönemine ait ekteki performans sunuş raporunu Sermaye Piyasası Kurulu'nun VII-128.5 sayılı "Bireysel Portföylerin ve Kolektif Yatırım Kuruluşlarının Performans Sunumuna, Performansa göre Ücretlendirilmesine ve Kolektif Yatırım Kuruluşlarının Notlandırma ve Sıralama Faaliyetlerine İlişkin Esaslar Hakkında Tebliğ'inde" (Tebliğ) yer alan performans sunum standartlarına ilişkin düzenlemeleri çerçevesinde incelemiş bulunuyoruz.

**İncelemenin Kapsamı**

İncelememiz sadece yukarıda belirtilen döneme ait performans sunumunu kapsamaktadır. Bunun dışında kalan dönemler için inceleme yapılmamış ve görüş oluşturulmamıştır.

**Görüş**

Görüşümüze göre Fon'un 01 Ocak 2022 – 31 Aralık 2022 dönemine ait performans sunuş raporu, NN Hayat ve Emeklilik A.Ş. Qinvest Portföy Temkinli Değişken Emeklilik Yatırım Fonu'nun performansını ilgili Tebliğ'de performans sunuş standartlarına ilişkin düzenlemelerine uygun olarak doğru bir biçimde yansıtmaktadır.

**Diğer Husus**

Fon'un 31 Aralık 2022 tarihi itibarıyla kamuya açıklanmak üzere ayrıca hazırlanacak yıllık finansal tabloları üzerindeki bağımsız denetim çalışmalarımız henüz tamamlanmamış olup, söz konusu finansal tablolara ilişkin bağımsız denetim çalışmalarımızın tamamlanmasına müteakiben finansal tablolara ilişkin bağımsız denetçi raporumuz ayrıca tanzim edilecektir.

RSM Turkey Arkan Ergin Uluslararası Bağımsız Denetim A.Ş.  
Member of RSM International

Eray YANBOL, SMMM  
Sorumlu Denetçi

İstanbul, 27 Ocak 2023

**RSM Turkey ARKAN ERGİN**  
**ULUSLARARASI BAĞIMSIZ DENETİM**  
**ANONİM ŞİRKETİ**  
Maslak Office Building, Maslak Mah.  
Sümer Sokak, No:4 Kat:2 Sarıyer, İstanbul  
Maslak No: 645 033 4186 Tel: 0212 3700700

**THE POWER OF BEING UNDERSTOOD**  
AUDIT | TAX | CONSULTING

**NN HAYAT ve EMEKLİLİK A.Ş.**  
**QINVEST PORTFÖY TEMKİNLİ DEĞİŞKEN EMEKLİLİK YATIRIM FONU**

**1 OCAK – 31 ARALIK 2022 HESAP DÖNEMİNE AİT**  
**PERFORMANS SUNUŞ RAPORU**

(Tüm tutarlar, aksi belirtilmedikçe Türk Lirası (“TL”) cinsinden ifade edilmiştir.)

**PERFORMANS SUNUŞ RAPORU’NUN HAZIRLANMA ESASLARI**

NN Hayat ve Emeklilik A.Ş. Qinvest Portföy Temkinli Değişken Emeklilik Yatırım Fonu’na (“Fon”) ait Performans Sunuş Raporu, Sermaye Piyasası Kurulu’nun (“SPK”) 1 Temmuz 2014 tarihinde yürürlüğe giren “Bireysel Portföylerin ve Kolektif Yatırım Kuruluşlarının Performans Sunumuna, Performansa Dayalı Ücretlendirilmesine ve Kolektif Yatırım Kuruluşlarını Notlandırma ve Sıralama Faaliyetlerine İlişkin Esaslar Hakkında Tebliğ (VII-128.5)”inin (“Tebliğ”) hükümleri doğrultusunda hazırlanmıştır.

**A. TANITICI BİLGİLER**

<b>PORTFÖYE BAKIŞ</b> Halka arz tarihi: 22 Eylül 2017		<b>YATIRIM VE YÖNETİME İLİŞKİN BİLGİLER</b>	
<b>31 Aralık 2022 tarihi itibarıyla</b>		<b>Fonun Yatırım Amacı</b>	<b>Portföy Yöneticileri</b>
Fon Toplam Değeri	273.457.909	Fon hem sermaye kazancı hem de temettü ve faiz geliri elde etmeyi hedefleyen fondur.	Serdar Vatansever Maruf Ceylan Buğra Bilgi
Birim Pay Değeri	0,028342		
Yatırımcı Sayısı	14.989		
Tedavül Oranı %	9,65		
<b>Portföy Dağılımı</b>		<b>Yatırım Stratejisi</b>	
Finansman Bonosu	56,96%	Fon, değişen piyasa koşullarına göre Yönetmelik’in 5. maddesinde belirtilen varlık türlerine yatırım yapan, sermaye kazancı ve faiz geliri elde etmeyi hedefleyen fondur. Fon’un varlık dağılımı önceden belirlenmez. Piyasalarda oluşabilecek fırsatlardan faydalanmak amacıyla fon portföyünde bulunan yatırım araçları üzerinden alım satım işlemleri yapabilir. Fon yönetimi sırasında yatırım yapılacak sermaye piyasası araçlarının seçiminde nakde dönüşümü kolay ve riski az olanlar tercih edilir. Yatırım yapılan varlıklar çerçevesinde fonun volatilité aralıklarının karşılık geldiği risk değeri 1 ila 2 aralığında kalacaktır. Fonun eşik değeri %100 BIST-KYD Repo (Brüt) Endeksi dir.	
Özel Sektör	7,71%		
Katılma Belgesi	22,62%		
TPP	1,7%		
Sukuk	2,59%		
Ortaklık Payı	8,42%		
<b>Pay Senetlerinin Sektörel Dağılımı</b>		<b>Yatırım Riskleri</b>	<b>En Az Alınabilir Pay Adeti:</b>
Elektrik Gaz ve Su	6,69%	Emeklilik yatırım fonunun işletilmesi sırasında karşılaşılabilecek muhtemel riskler; Piyasa riski, Likidite riski, Operasyonel, risk, Yoğunlaşma riski, Yasal risk ve İhraççı riskidir, Fon’a ait yatırım kararları, konularında uzman üyelerin oluşturduğu bir komite tarafından verilmekte ve alınan kararlar tutanak haline getirilmektedir. Operasyonel risklerin yönetimine ilişkin olarak, Fon’un tüm muhasebe ve takas işlemleri Kurucu nezdindeki ayrı bir birim tarafından yerine getirilmektedir. Fon’un yönetiminde oluşabilecek hata, hile ve usulsüzlüklerin önlenmesi ve tespiti, muhasebe kayıtlarının doğru ve eksiksiz olması amacıyla Fon iç kontrol sistemine ilişkin tüm esas ve usuller ile iş akışları Şirket tarafından yazılı hale getirilmiştir.	0,001 adet
İmalat Sanayii	1,73%		

**NN HAYAT ve EMEKLİLİK A.Ş.**  
**QINVEST PORTFÖY TEMKİNLİ DEĞİŞKEN EMEKLİLİK YATIRIM FONU**

**1 OCAK – 31 ARALIK 2022 HESAP DÖNEMİNE AİT**  
**PERFORMANS SUNUŞ RAPORU**

(Tüm tutarlar, aksi belirtilmedikçe Türk Lirası (“TL”) cinsinden ifade edilmiştir.)

**B. PERFORMANS BİLGİSİ**

<b>YILLAR</b>	<b>Toplam Getiri (%)</b>	<b>Karşılaştırma Ölçütünün / Eşik Değer Getirisi (%)</b>	<b>Enflasyon Oranı (*)</b>	<b>Portföyün Zaman İçinde Standart Sapması (%)</b>	<b>Karşılaştırma Ölçütünün Standart Sapması (%)</b>	<b>Bilgi Rasyosu</b>	<b>Sunuma Dahil Dönem Sonu Portföyün Toplam Değeri (TL)</b>
1.yıl 2017 (**)	2,35	3,31	15,47	0,03	0,03	(0,390)	4.653.857
2.yıl 2018 (***)	18,90	20,57	33,64	0,11	- (***)	0,016	26.360.919
3.yıl 2019	23,73	23,41	7,36	0,09	- (***)	0,044	49.558.869
4.yıl 2020	13,95	11,64	25,15	0,11	0,03	0,080	101.907.092
5.yıl 2021(****)	21,31	19,49	79,89	0,14	0,05	0,045	283.303.086
6.yıl 2022	36,17	14,00	64,27	0,21	0,03	0,354	273.457.909

(\*) Enflasyon oranı ilgili döneme ait TÜİK tarafından açıklanan ÜFE oranıdır.

(\*\*) 22 Eylül-31 Aralık 2017 dönemine aittir.

(\*\*\*) Fonun karşılaştırma ölçütü; Fon portföy yapısı ve yönetim stratejisi karşılaştırma ölçütü kullanmaya elverişli olmaması nedeniyle belirlenmemiştir. Eşik değer için standart sapma hesaplanmamaktadır

(\*\*\*\*) Eşik değer getirisinin gecelik Türk Lirası referans faiz oranının (O/N TRLIBOR) performans dönemine denk gelen bileşik getirisinden düşük olması durumunda, O/N TRLIBOR’un bileşik getirisi kullanılmaktadır. İzahnamede yer alan ve Fon için eşik değer olarak belirlenen %100 BIST-KYD Brüt Repo Endeksi’nin performans dönemine denk gelen getirisi %18,44 iken, O/N TRLIBOR’un performans dönemine denk gelen bileşik getirisi %20,57 olduğundan, Fon’un eşik değer getirisi ve bilgi rasyosu için O/N TRLIBOR’un getirisi kullanılmıştır.

(\*\*\*\*\*) Eşik değer getirisinin BIST TLREF Endeksi’i getirisinden düşük olması durumunda, Eşik değer getirisinde BIST TLREF Endeksi’i getirisi kullanılmaktadır. İzahnamede yer alan ve Fon için eşik değer olarak belirlenen %100 BIST-KYD Brüt Repo Endeksi’nin performans dönemine denk gelen getirisi %19,48 iken, BIST TLREF Endeksi’in performans dönemine denk gelen bileşik getirisi %19,49 olduğundan, Fon’un eşik değer getirisi ve bilgi rasyosu için BIST TLREF Endeksi’in getirisi kullanılmıştır.

**GEÇMİŞ GETİRİLER GELECEK DÖNEM PERFORMANSI İÇİN BİR GÖSTERGE SAYILMAZ.**

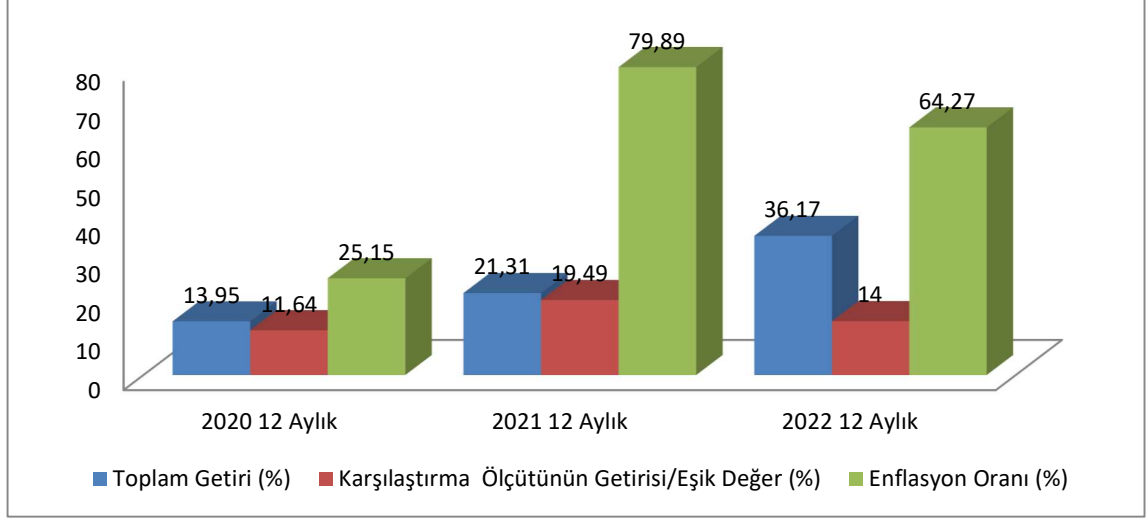
**NN HAYAT ve EMEKLİLİK A.Ş.**  
**QINVEST PORTFÖY TEMKİNLİ DEĞİŞKEN EMEKLİLİK YATIRIM FONU**

**1 OCAK – 31 ARALIK 2022 HESAP DÖNEMİNE AİT**  
**PERFORMANS SUNUŞ RAPORU**

(Tüm tutarlar, aksi belirtilmedikçe Türk Lirası (“TL”) cinsinden ifade edilmiştir.)

**B. PERFORMANS BİLGİSİ (Devamı)**

**GETİRİ GRAFİĞİ**



**C. DİPNOTLAR**

1) Fon portföy yönetim şirketi QInvest Portföy Yönetimi A.Ş. olup QInvest LLC'nin %100 oranında payı bulunmaktadır. Bereket Emeklilik ve Hayat A.Ş.'ye ait 5 adet, Katılım Emeklilik ve Hayat A.Ş.'ye ait 4 adet, NN Hayat ve Emeklilik A.Ş.'ye ait 6 adet emeklilik ve QInvest Portföy Yönetimi A.Ş.'ye ait 19 adet yatırım fonu ile 2 adet gayrimenkul yatırım fonu ve 2 adet girişim sermayesi yatırım fonunun yönetimini gerçekleştirmektedir. Yönetilen toplam portföy büyüklüğü 9.160.006.110 TL'dir.

**2) Şirket'in Faaliyet Kapsamı**

**Bireysel Emeklilik Sistemi;** mevcut sosyal güvenlik sistemimizi tamamlayıcı nitelikte olmak üzere, bireylere emeklilik döneminde ilave bir gelir sağlayarak refah düzeylerinin yükseltilmesine yardımcı olmak amacıyla kurulmuş, tamamen gönüllülük esasına dayalı bir sistemdir.

**Emeklilik yatırım fonu;** emeklilik için ödenen katkı paylarının yatırıma yönlendirildiği bir yatırım fonudur. Emeklilik şirketleri tarafından kurulur. Portföy yönetim şirketlerince yönetilir.

Bu fonlar Bireysel Emeklilik Sistemi'ne ödenen katkı paylarının değerlendirilmesi için ve işletilmesi amacıyla özel olarak kurulur. Sadece Bireysel Emeklilik Sistemi'ne giren kişiler tarafından satın alınabilir. Emeklilik yatırım fonlarının elde etmiş olduğu kazançlara stopaj uygulanmamaktadır. Daha uzun vadeli yatırım stratejileri ile yönetilmektedir.

3) Bu fon, Değişken fondur ve bu formda belirlenen risk profilindeki katılımcılara yöneliktir. Fon portföyü QInvest Portföy Yönetimi A.Ş. tarafından yönetilmektedir.

Fonun yatırım amacı hem sermaye kazancı hem de temettü ve faiz geliri elde etmeyi hedefleyen fondur.

Değişken emeklilik fonu, portföy varlık yapısını piyasaların durumu ve konjonktüre bağlı olarak gerektiğinde son derece hızlı ve ani şekilde değiştirmeye müsait yapıya sahip olan bir fondur.

Yatırım yapılan varlıklar çerçevesinde fonun volatilité aralıklarının karşılık geldiği risk değeri 1 ila 2 aralığında kalacaktır.

**NN HAYAT ve EMEKLİLİK A.Ş.**  
**QINVEST PORTFÖY TEMKİNLİ DEĞİŞKEN EMEKLİLİK YATIRIM FONU**

**1 OCAK – 31 ARALIK 2022 HESAP DÖNEMİNE AİT**  
**PERFORMANS SUNUŞ RAPORU**

(Tüm tutarlar, aksi belirtilmedikçe Türk Lirası (“TL”) cinsinden ifade edilmiştir.)

**C. DİPNOTLAR (Devamı)**

- 4) Fon 01.01.2022 – 31.12.2022 döneminde net %36,17 oranında getiri sağlarken, karşılaştırma ölçütünün getirisi aynı dönemde %14 olmuştur. Sonuç olarak Fon’un nispi getirisi %22,18 olarak gerçekleşmiştir.

Toplam Getiri: Fonun ilgili dönemdeki birim pay değerindeki yüzdesel getiriye ifade etmektedir.

Karşılaştırma Ölçütünün Getirisi: Fonun karşılaştırma ölçütünün ilgili dönem içerisinde belirtilen Varlık Dağılımları ile ağırlıklandırılarak hesaplanmış olan yüzdesel getirisini ifade etmektedir.

Nispi Getiri: Performans sonu dönemi itibariyle hesaplanan portföy getiri oranı ile karşılaştırma ölçütünün getiri oranı arasındaki farkı ifade etmektedir.

- 5) Fon’un 01 Ocak – 31 Aralık 2022 dönemindeki getirisine “B. Performans Bilgileri” bölümünde yer verilmiştir.
- 6) 01 Ocak – 31 Aralık 2022 dönemine ait Yönetim ücretleri, vergi, saklama ücretleri ve diğer faaliyet giderlerinin günlük brüt varlık değerlere oranının ağırlıklı ortalaması aşağıdaki gibidir:

Toplam Giderler	6.366.837
Ortalama Fon Portföy Değeri	275.122.840
Toplam Gider/Ortalama Fon Portföy Değeri	2,32

- 7) Fonun eşik değeri %100 BIST-KYD Repo (Brüt) Endeksi dir.
- 8) Emeklilik yatırım fonlarının portföy işletmesinden doğan kazançları kurumlar vergisi ve stopajdan muaftır. Ayrıca, 31 Aralık 2004 tarihli 5281 sayılı Kanun’la Gelir Vergisi Kanunu’na eklenen Geçici 67. madde çerçevesinde, emeklilik yatırım fonlarının taraf olduğu yatırım işlemlerinden elde edilen kazançlar üzerinden de tevkifat yapılmaz.
- 9) 01 Ocak – 31 Aralık 2022 döneminde Fon’un Bilgi Rasyosu 0,354 olarak gerçekleşmiştir. Bilgi Rasyosu, riske göre düzeltilmiş getiri ölçümünde kullanılır. Performans Ölçütü (Benchmark) getirisi üzerindeki portföy getirisinin, portföyün volatilitesine (oynaklığına) oranı olarak hesaplanır. Portföy yöneticisinin performans ölçütü üzerinde sağladığı getiriye ölçer. Bilgi rasyosunun aynı zamanda portföy yöneticisinin tutarlılık/istikrar derecesini de gösterdiği kabul edilir. Pozitif ve yüksek Bilgi Rasyosu iyi kabul edilir.

**NN HAYAT ve EMEKLİLİK A.Ş.**  
**QINVEST PORTFÖY TEMKİNLİ DEĞİŞKEN EMEKLİLİK YATIRIM FONU**

**1 OCAK – 31 ARALIK 2022 HESAP DÖNEMİNE AİT**  
**PERFORMANS SUNUŞ RAPORU**

(Tüm tutarlar, aksi belirtilmedikçe Türk Lirası (“TL”) cinsinden ifade edilmiştir.)

**C. DİPNOTLAR (Devamı)**

- 10) Yönetim Ücretleri, vergi saklama ücretleri ve diğer faaliyet giderlerinin ortalama fon portföy değerine oranı Dipnot 6’da açıklanmıştır. Dönemin faaliyet giderleri dağılımı ise aşağıdaki gibidir:

<b>Yönetmelik * Madde-19 Uyarınca Yapılan Faaliyet Giderleri</b>	<b>01 Ocak - 31 Aralık 2022</b>
Yönetim Ücreti	6.008.619
Saklama Ücreti	103.535
Denetim Ücretleri	13.370
Kurul Ücretleri	31.576
Komisyon ve Diğer İşlem Ücretleri	181.885
Esas Faaliyetlerden Diğer Giderler	27.852
<b>Toplam Giderler</b>	<b>6.366.837</b>

- (\*) 13 Mart 2013 tarih ve 28586 sayılı Resmî Gazete’de yayımlanarak yürürlüğe giren “Emeklilik Yatırım Fonlarının Kuruluş ve Faaliyetlerine İlişkin Esaslar Hakkında Yönetmelik”

- 11) Sermaye Piyasası Kurulu’nun 52.1 sayılı ilke kararına göre hazırlanan brüt fon getirisi hesaplaması aşağıdaki gibidir:

Fon Net Basit Getirisi (Dönem Sonu Birim Fiyat-Dönem Başı Birim Fiyat/Dönem Başı Birim Fiyat)	%36,17
Gerçekleşen Fon Toplam Giderleri Oranı (*)	%2,32
Azami Toplam Gider Oranı	%2,28
Kurucu Tarafından Karşılana n Giderlerin Oranı (**)	%0,04
Net Gider Oranı (Gerçekleşen Fon Toplam Gider Oranı – Dönem içinde Kurucu Tarafından karşılana n fon giderlerinin toplamının oranı)	%2,28
Brüt Getiri	%38,45

- (\*) Kurucu tarafından karşılana nlarda dahil tüm fon giderlerinin ortalama net varlık değerine oranı.

- (\*\*) Azami Fon Toplam Gider Oranın aşılması nedeniyle kurucu tarafından dönem sonunu takip eden 5 iş günü içinde fona iade edilen giderlerin ortalama fon net varlık değerine oranını ifade etmektedir.

.....